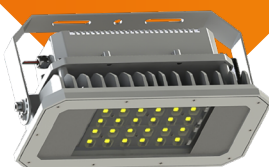


Projeto LED Blindado

Armored LED Floodlight / Reflector LED Blindado

Linha Guaecá • CLG-J(D)
Guaecá Line / Línea Guaecá



27W 43W 53W 82W 101W 136W

163W 177W 198W 243W 269W 330W 397W

Os projetores da linha **Guaecá Conexled** oferecem resistência, versatilidade e ótimo desempenho para aplicações industriais, públicas, túneis e em áreas comerciais. Projetado para utilização em áreas expostas ao tempo, gases, vapores e pós ou em áreas abrigadas. A linha Guaecá destaca-se pela robustez e iluminação eficiente. Utiliza LED Osram® High Power apropriado para iluminação profissional de alta performance que estão entre os mais eficientes do mercado e de acordo com diretrizes da norma IES LM-80. Devido ao avançado sistema óptico para iluminação específica ou de longo alcance, o conjunto de LED e lente proporciona alta uniformidade luminosa e excelente rendimento, reduz o ofuscamento, aumentando os índices de iluminação com economia de energia e baixa manutenção.

The Guaecá Conexled line floodlights offer resistance, versatility and excellent performance for industrial, public, tunnel and commercial applications. Designed for use in areas exposed to the weather, gases, vapors and powders or in sheltered areas. The Guaecá line stands out for its robustness and efficient lighting. Uses Osram® High Power LED suitable for high performance professional lighting, which are among the most efficient on the market and according to IES LM-80 guidelines. Due to the advanced optical system for specific or long-range lighting, the LED and lens set provides high luminous uniformity and excellent performance, reduces glare, increasing lighting rates with energy savings and low maintenance.

Los reflectores de la línea Guaecá Conexled ofrecen resistencia, versatilidad y excelente desempeño para aplicaciones industriales, públicas, túneles y comerciales. Diseñado para usar en áreas expuestas a la intemperie, gases, vapores y polvos o en áreas protegidas. La línea Guaecá destaca por su robustez y una iluminación eficiente. Utiliza LED Osram® High Power adecuados para iluminación profesional de alto rendimiento, que se encuentran entre los más eficientes del mercado y de acuerdo con las directrices IES LM-80. Debido al avanzado sistema óptico para iluminación específica o de largo alcance, el conjunto de LED y lentes proporciona una alta uniformidad luminosa y un excelente rendimiento, reduce el deslumbramiento, aumenta las tasas de iluminación con ahorro de energía y bajo mantenimiento.

Destakes Highlights / Destacar

5 Anos de Garantia*

5 years warranty / 5 años de garantía

Alta Resistência Mecânica

High Mechanical Strength / Alta Resistência Mecânica

Dimerizável (opcional - consultar disponibilidade)

Dimmable (optional - check availability) / Regulable (opcional - consultar disponibilidad)

Fechamento com vidro temperado

Tempered Glass Closure / Cierre de Vidrio Templado

Protetor de Surto 10Ka incluso

10Ka Surge Protector included / Protector de sobretensión 10Ka incluido

Regulagem de Ângulo com Sistema de Segurança

Angle Regulation with Security System / Regulación de Ângulo con Sistema de Seguridad

Aplicações Applications / Aplicaciones

Utilização Use / Uso



Aeroportos
Airports / Aeropuertos



Indústrias
Industries / Industrias



Docas
Docks / Muelles



Ferrovíarias
Railway / Ferrocarril



Galpões
Sheds / Cobertijos



Hidrelétricas
Hydroelectric Plants /
Plantas Hidroeléctricas



Pedágios
Tolls / Peajes



Plataformas
Platforms / Plataformas



Portos
Ports / Puertos



Usinas
Mills / Molinos

• Ambientes Internos e Externos
Indoor and Outdoor Environments / Ambientes interiores y exteriores

• Áreas Agressivas
Aggressive Areas / Zonas Agresivas

• Áreas Industriais
Industrial Areas / Areas Industriales

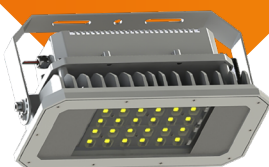
*Exceto para aplicações em áreas extremamente agressivas ou indústrias de fertilizantes, onde indicamos o uso do modelo CLG-CR.

*Except for applications in extremely aggressive areas or fertilizer industries, where we indicate the use of the CLG-CR model. / *Excepto para aplicaciones en áreas extremadamente agresivas o industrias de fertilizantes, donde indicamos el uso del modelo CLG-CR.

Projektor LED Blindado

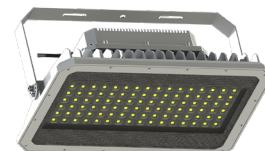
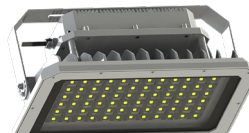
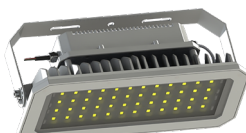
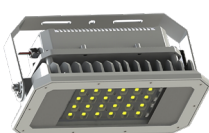
Armored LED Floodlight / Reflector LED Blindado

Linha Guaecá • CLG-J(D)
Guaecá Line / Línea Guaecá



Normas Standards / Normas

- NBR IEC - 60598-1 Requisitos Gerais e Ensaio
NBR IEC - 60598-1 General Requirements and Tests / NBR IEC - 60598-1 Requisitos y pruebas generales
- NBR IEC - 60529 Grau de Proteção para Invólucros de Equipamentos Elétricos (Código IP)
NBR IEC - 60529 Degree of Protection for Electrical Equipment Enclosures (IP Code) / NBR IEC - 60529 Grado de protección para envoltorios de equipos eléctricos (código IP)
- NBR IEC - 62031 Módulos de LED para Iluminação em Geral - Especificações de Segurança
NBR IEC - 62031 LED modules for general lighting - Safety Specifications / Módulos LED NBR IEC - 62031 para iluminación general - Especificaciones de seguridad
- IES LM 80-08 - Approved Method for Measurements Lumen Maintenance of LED Light Sources
IES LM 80-08 - Approved Method for Measurements Lumen Maintenance of LED Light Sources / IES LM 80-08 - Método aprobado para mediciones de mantenimiento de lúmenes de fuentes de luz LED
- IES TM 21 - Projecting Long Term Lumen Maintenance of LED light Sources
IES TM 21 - Projecting Long Term Lumen Maintenance of LED light Sources / IES TM 21 - Proyección de mantenimiento lumínico a largo plazo de fuentes de luz LED



Corpo 1
Body 1 / Cuerpo 1
CLG-J30 / CLG-J40
CLG-J60

Corpo 2
Body 2 / Cuerpo 2
CLG-J80 / CLG-J100

Corpo 3
Body 3 / Cuerpo 3
CLG-J120 / CLG-J150

Corpo 4
Body 4 / Cuerpo 4
CLG-J180 / CLG-J200
CLG-J250

Corpo 5
Body 5 / Cuerpo 5
CLG-J300
CLG-J350 / CLG-J400

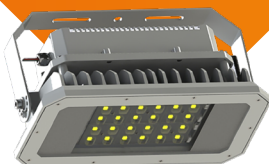
Informações Técnicas Technical Information / Informaciones Técnicas

Características Gerais General Features / Características Generales	CLG-J30	CLG-J40	CLG-J60	CLG-J80	CLG-J100	CLG-J120	CLG-J150	CLG-J180	CLG-J200	CLG-J250	CLG-J300	CLG-J350	CLG-400
Consumo do Sistema System Consumption / Consumo del Sistema	27W (±10%)	43W (±10%)	53W (±10%)	82W (±10%)	101W (±10%)	136W (±10%)	163W (±10%)	177W (±10%)	198W (±10%)	243W (±10%)	269W (±10%)	330W (±10%)	397W (±10%)
Tensão de trabalho padrão Standard working voltage / Voltaje de trabajo estándar	90-305VAC												
Frequência de operação Operation Frequency / Frecuencia de Operación	50/60Hz												
Fator de Potência (à plena carga) Power Factor (at full load) / Factor de Potencia (a plena carga)	>0.95			>0.98 @ 115VAC, >0.95@230VAC, >0.93 @ 277VAC									
Condição de Utilização Conditions of Use / Condiciones de Uso	Altitude: 1500m / Temperatura Média do ar: +35°C / Temperatura do ar ambiente: -40°C ~ +50°C / Umidade relativa do ar: até 100%												
Tipo de Proteção elétrica/eletrônica Protection type electrical - electronic / Tipo de protección eléctrica - electrónica	Curto-Circuito, Sobretensão, Sobrecorrente, Temperatura												
Grau de Proteção Protection Grade / Grado de Protección	IP67 Integral												
Grau de Impacto Impact Grade / Grado de Impacto	IK08												
Protetor de Surto Surge Protector / Protector contra Sobretensiones	UC: 275V - 10Ka (8/20) - 1,0 KV - Categoría C												

Projeto LED Blindado

Armored LED Floodlight / Reflector LED Blindado

Linha Guaecá • CLG-J(D)
Guaecá Line / Línea Guaecá

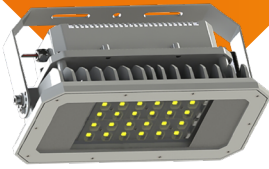


Informações Técnicas Technical Information / Informaciones Técnicas

Características Fotométricas e Óticas <i>General and Photometric Features / Características Generales y Fotométricas</i>	CLG-J30	CLG-J40	CLG-J60	CLG-J80	CLG-J100	CLG-J120	CLG-J150	CLG-J180	CLG-J200	CLG-J250	CLG-J300	CLG-J350	CLG-400
Índice de Reprodução de Cores <i>Color Rendering Index / Índice de Reproducción de Color</i>	>80												
Temperatura de Cor Padrão <i>Standard Color Temperature / Temperatura de Color Estándar</i>	5000K / 3000K (+/-275k)												
Ângulo do fecho padrão <i>Beam Opening Angle / Angulo de Apertura del Haz</i>	90°						60°				30°		
Fator de Depreciação Luminosa <i>Light Depreciation Factor / Factor de Depreciación Leve</i>	até 10% para 60 000h @ 1,0A e Tj=65°C												
Vida Útil <i>Estimated Service Life / Vida Estimada</i>	(L70) 100 000h @ Tc = 65°C												
Fluxo Luminoso da Luminária @Tj65°C <i>Luminous Flux of the Fixture / Caudales de luz de la luminaria</i>	3 940lm	5 850lm	7 964lm	11 782lm	15 428lm	17 911lm	23 396lm	24 771lm	27 939lm	33 769lm	38 632lm	43 884lm	52 601lm
Eficiência da Luminária @Tj65°C <i>Luminaire Efficiency / Eficiencia luminaria</i>	146lm/w	136lm/w	151lm/w	143lm/w	153lm/w	132lm/w	143lm/w	140lm/w	141lm/w	139lm/w	144lm/w	133lm/w	133lm/w

Características Construtivas <i>Constructive Features / Características Constructivas</i>	CLG-J30	CLG-J40	CLG-J60	CLG-J80	CLG-J100	CLG-J120	CLG-J150	CLG-J180	CLG-J200	CLG-J250	CLG-J300	CLG-J350	CLG-400
Tipo de Corpo <i>Body Type / Tipo de Cuerpo</i>	1			2			3			4			5
Material do Corpo <i>Body Material / Cuerpo Material</i>	Alumínio Fundido												
Material do Visor <i>Display Material / Material de Exhibición</i>	Vidro Temperado de 4mm												
Material da Lente <i>Lens Material / Cuerpo de la Lente</i>	Em PMMA com proteção UV												
Acabamento <i>Finishing / Refinamiento</i>	Pintura a pó eletrostático												
Instalação <i>Installation / Instalación</i>	Fixado através de parafusos e suporte												
Peso <i>Weight / Peso</i>	3,7 Kg			5 Kg			6 Kg			8,5 Kg			11,5 Kg
Medidas (CxLxA) <i>Measures (AxBxC) / Medidas (AxBxC)</i>	271x169x160mm			347x178x180mm			419x178x180mm			434x250x195mm			519x247x330mm

Comparativo LED X Convencional <i>Comparative LED X Conventional / Comparativo LED X Convencional</i>	CLG-J30	CLG-J40	CLG-J60	CLG-J80	CLG-J100	CLG-J120	CLG-J150	CLG-J200	CLG-J250	CLG-J300	CLG-J350	CLG-400
Equivalência <i>Equivalence / Equivalencia</i>	HID 70W	HID 70W	HID 100W	HID 150W	HID 250 W	250W/400W	HID 400W	500W/600W	HID 1000W	HID > 1000W	HID 2000W	HID > 2000W



Projeto LED Blindado

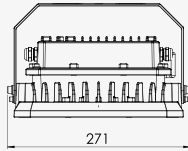
Armored LED Floodlight / Reflector LED Blindado

Linha Guaecá • CLG-J(D)

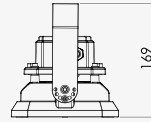
Guaecá Line / Línea Guaecá

Desenhos Técnicos Technical Drawing / Diseño Técnico

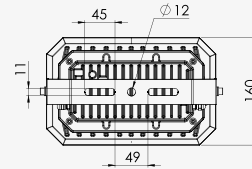
CLG-J30, CLG-J40, CLG-J60



Vista em Elevação
Elevated View / Vista Elevada

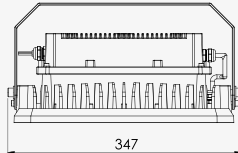


Vista Lateral
Side View / Vista Lateral

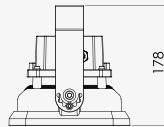


Vista Frontal
Front View / Vista Frontal

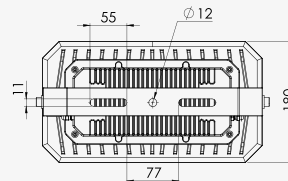
CLG-J80, CLG-J100



Vista em Elevação
Elevated View / Vista Elevada

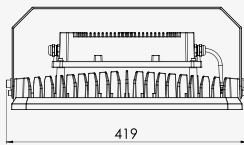


Vista Lateral
Side View / Vista Lateral

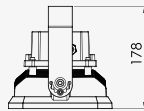


Vista Frontal
Front View / Vista Frontal

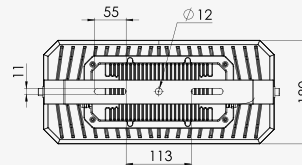
CLG-J120, CLG-J150



Vista em Elevação
Elevated View / Vista Elevada

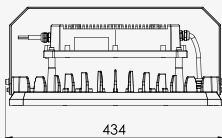


Vista Lateral
Side View / Vista Lateral

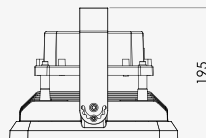


Vista Frontal
Front View / Vista Frontal

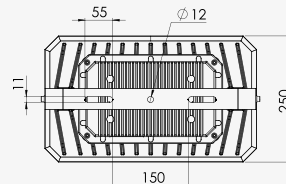
CLG-J180, CLG-J200, CLG-J250



Vista em Elevação
Elevated View / Vista Elevada

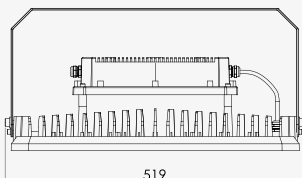


Vista Lateral
Side View / Vista Lateral

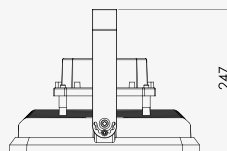


Vista Frontal
Front View / Vista Frontal

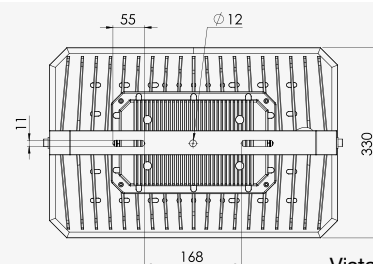
CLG-J300, CLG-J350, CLG-J400



Vista em Elevação
Elevated View / Vista Elevada



Vista Lateral
Side View / Vista Lateral

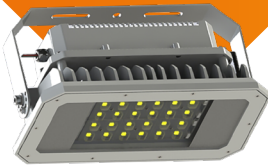


Vista Frontal
Front View / Vista Frontal

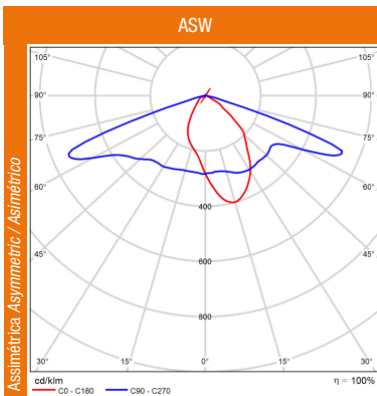
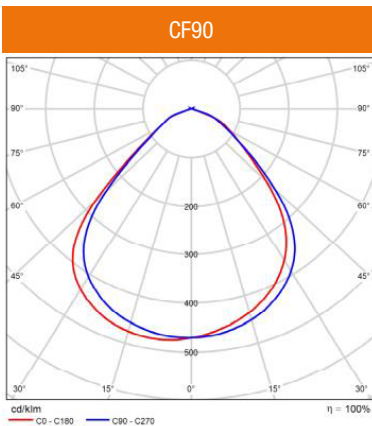
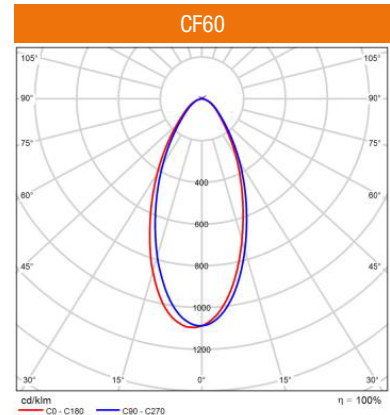
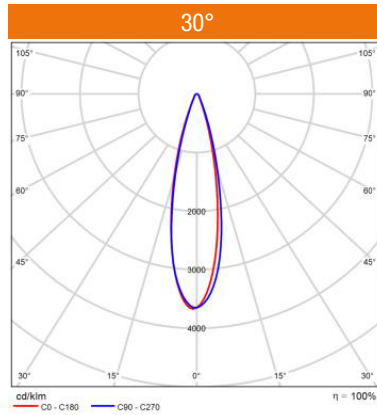
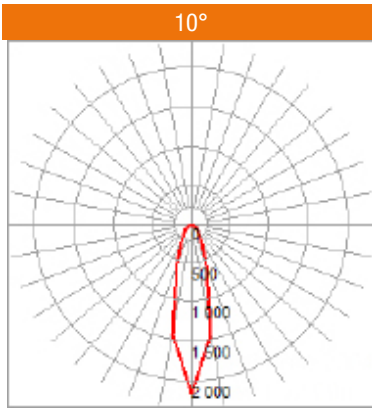
Projeto LED Blindado

Armored LED Floodlight / Reflector LED Blindado

Linha Guaecá • CLG-J(D)
Guaecá Line / Línea Guaecá



Curvas Fotométricas* Photometric Curves / Curvas Fotométricas*



*Candelas para 1000 lumens
Candelas for 1000 lumens /
Candelas para 1000 lúmenes

Opção de 10° disponível para
CLG-J200 a CLG-J400
10° option available for CLG-J200 to
CLG-J400 / Opción de 10° disponible para
CLG-J200 a CLG-J400

Codificação Codification / Codificación

CLG	J30D	K50	CF60	VD12	TA																								
Linha Line / Línea	Modelo Model / Modelo	Temp. de cor Color Temp. / Temp. del Color	Tipo de Lente Lens Type / Tipo de Lente	Tensão de Trabalho Working Voltage / Tensión de Trabajo	Acessórios Accessories / Accesorios																								
CLG	J30D 27W J40D 43W J60D 53W J80D 82W J100D 101W J120D 136W J150D 163W J180D 177W J200D 198W J250D 243W J300D 269W J350D 330W J400D 397W	K30 3000K K50 5000K	CF10 10° CF60 60° CF90 90° CF30 30° CF120 120° ASW* Assimétrica / Asymetric / Asimétrico	padrão 220/240VAC VD12* 12VCC VD24* 24VCC	<table border="1"> <tr> <td></td> <td>SE</td> <td>Suporte para Eletrocalha Cable Tray Support / Soporte de Bandeja de Cables</td> </tr> <tr> <td></td> <td>ST</td> <td>Suporte para Tubo Tube Support / Soporte para Tubo</td> </tr> <tr> <td></td> <td>OL</td> <td>Suporte Olhal Eye Support / Apoyo Ocular</td> </tr> <tr> <td></td> <td>PU</td> <td>Plug 2P+T Universal Universal 2P+T Plug / Enchufe Universal 2P+T</td> </tr> <tr> <td></td> <td>TA</td> <td>Terminal de Ancoragem Anchorage Terminal / Terminal de Anchorage</td> </tr> <tr> <td></td> <td>PT</td> <td>Pintura Especial Special Painting / Pintura Especial</td> </tr> <tr> <td></td> <td>DP</td> <td>Difusor em Policarbonato Polycarbonate Diffuser / Difusor de Policarbonato</td> </tr> <tr> <td></td> <td>AL</td> <td>Alça Longa Long Handle / Asa Larga</td> </tr> </table>		SE	Suporte para Eletrocalha Cable Tray Support / Soporte de Bandeja de Cables		ST	Suporte para Tubo Tube Support / Soporte para Tubo		OL	Suporte Olhal Eye Support / Apoyo Ocular		PU	Plug 2P+T Universal Universal 2P+T Plug / Enchufe Universal 2P+T		TA	Terminal de Ancoragem Anchorage Terminal / Terminal de Anchorage		PT	Pintura Especial Special Painting / Pintura Especial		DP	Difusor em Policarbonato Polycarbonate Diffuser / Difusor de Policarbonato		AL	Alça Longa Long Handle / Asa Larga
	SE	Suporte para Eletrocalha Cable Tray Support / Soporte de Bandeja de Cables																											
	ST	Suporte para Tubo Tube Support / Soporte para Tubo																											
	OL	Suporte Olhal Eye Support / Apoyo Ocular																											
	PU	Plug 2P+T Universal Universal 2P+T Plug / Enchufe Universal 2P+T																											
	TA	Terminal de Ancoragem Anchorage Terminal / Terminal de Anchorage																											
	PT	Pintura Especial Special Painting / Pintura Especial																											
	DP	Difusor em Policarbonato Polycarbonate Diffuser / Difusor de Policarbonato																											
	AL	Alça Longa Long Handle / Asa Larga																											
		DM Dimmer Regulador de Intensidad Dimmer Opcional																											

Consulte-nos: luminárias com alimentação em tensão especial
(110/220VAC / 12VCC / 24VCC / 125VCC)
Consult us: luminaires with special voltage supply /
Consultenos: luminarias con tensión de alimentación especial

*Tensões de 12VCC e 24VCC estão limitadas até a potência de 200W.
Voltages of 12VDC and 24VDC are limited up to 200W power. / Los voltajes de 12VDC y 24VDC están limitados hasta 200W de potencia.