



# LEDVANCE LUMINARIAS LED

AGOSTO 2019



# LEDVANCE: AVANZANDO CON LA LUZ

## ¿BUSCAS ILUMINACIÓN DE CALIDAD? CÁMBIATE A LEDVANCE.

Como un socio confiable para productos de iluminación general, luchamos contra productos de mala calidad en todo lo que hacemos. En LEDVANCE, combinamos la iluminación general tradicional con tecnologías innovadoras, construimos relaciones duraderas con los clientes y una fuerte red de distribución de nuestros productos.

En todo el mundo somos especialistas en iluminación general, en nuevas tecnologías y cambiamos para satisfacer las necesidades del mercado. Estamos presentes en más de 140 países, atendiendo demandas específicas y ayudando a clientes con nuestro equipo de expertos. Nuestra cartera de luminarias cubre todas las aplicaciones profesionales y residenciales.

Para concientizar a los consumidores sobre los productos de baja calidad disponibles en el mercado y posicionar a LEDVANCE como una marca nueva y fuerte, estamos lanzando la campaña "UNA MALA ILUMINACIÓN ARRUINA TU DÍA". La campaña hace alusión a los problemas que los productos de mala calidad ocasionan en proyectos de iluminación, y sugiere la marca LEDVANCE, que siempre ofrecerá un producto de calidad, de fácil instalación y de excelente costo-beneficio. Para atraer la atención del público, se vale de imágenes fuertes, de excelente calidad escenográfica, con leve toque de humor.



# CONTENIDO

---

LEDVANCE: ADVANCING LIGHT 02

---

NUESTRA MARCA LEDVANCE 04

---

VIDEOS DE INSTALACIÓN 06

---

BENEFICIOS INTEGRALES 07

## APLICACIONES

RESIDENCIAL 08

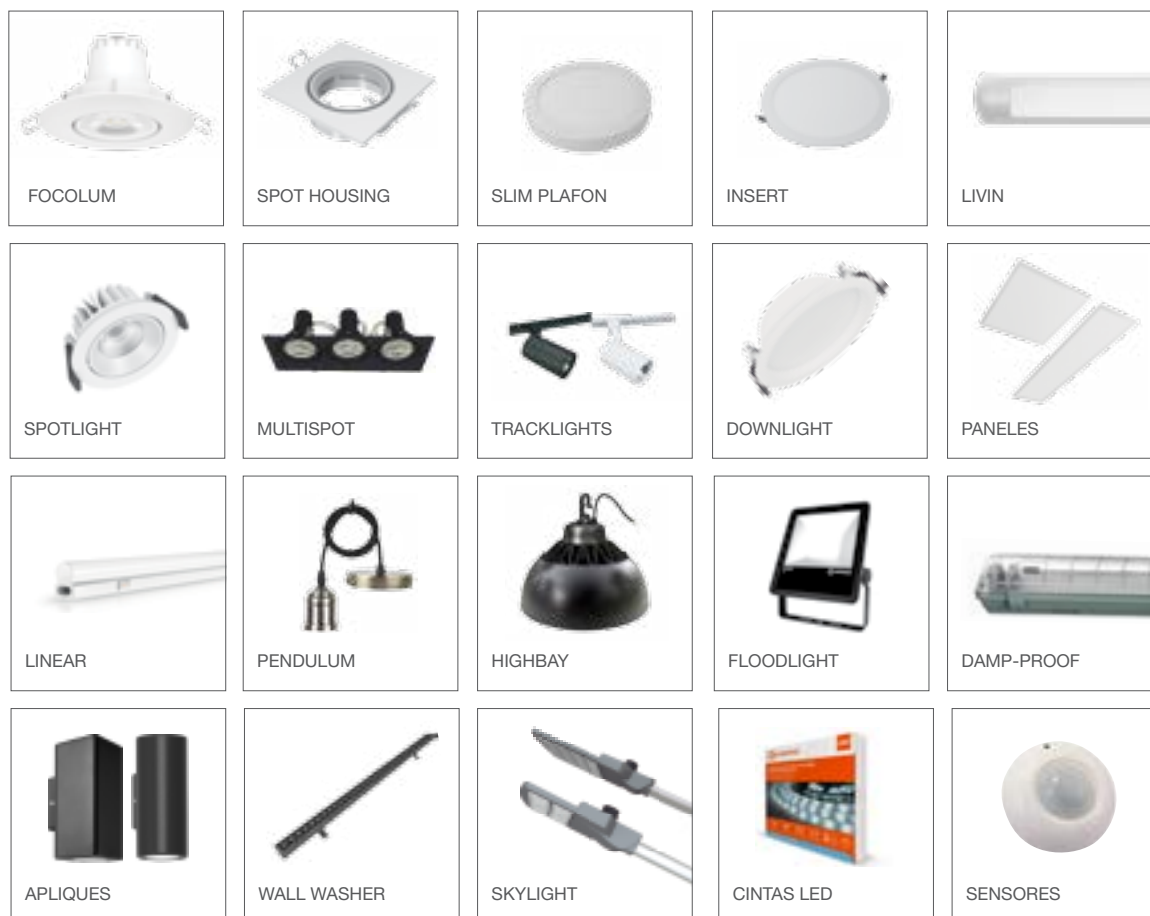
PROFESIONAL 10

INDUSTRIAL 12

EXTERIOR 14

---

INDICE DE LUMINARIAS 16



---

CONCEPTOS DE ILUMINACIÓN

78

## ARQUITECTURA DE MARCA

EMPRESA:  **LEDVANCE**

MARCAS:  **LEDVANCE**

**OSRAM** 

PRODUCTOS: 

Luminarias LED  
y productos innovadores



Lámparas tradicionales  
y lámparas LED

## CONOZCA LEDVANCE

Somos uno de los principales proveedores de iluminación del mundo para profesionales y consumidores finales.

LEDVANCE ha surgido del negocio de iluminación de OSRAM y ofrece una amplia gama de luminarias LED para diversas áreas de aplicación, uno de los mayores portafolios de lámparas LED del sector, además de productos para la iluminación tradicional.

## SOMOS LEDVANCE

Nuestro nombre combina el origen de la compañía con una intención para el futuro.

**LED** se refiere a nuestro principal negocio y expresa la creciente importancia de los productos LED en nuestra compañía.

**ADVANCE** se refiere a nuestra ambición e intención de avanzar con la luz.

El logotipo LEDVANCE representa un pulso de luz, que ilustra el avance y el dinamismo de la empresa.

## LÁMPARAS OSRAM

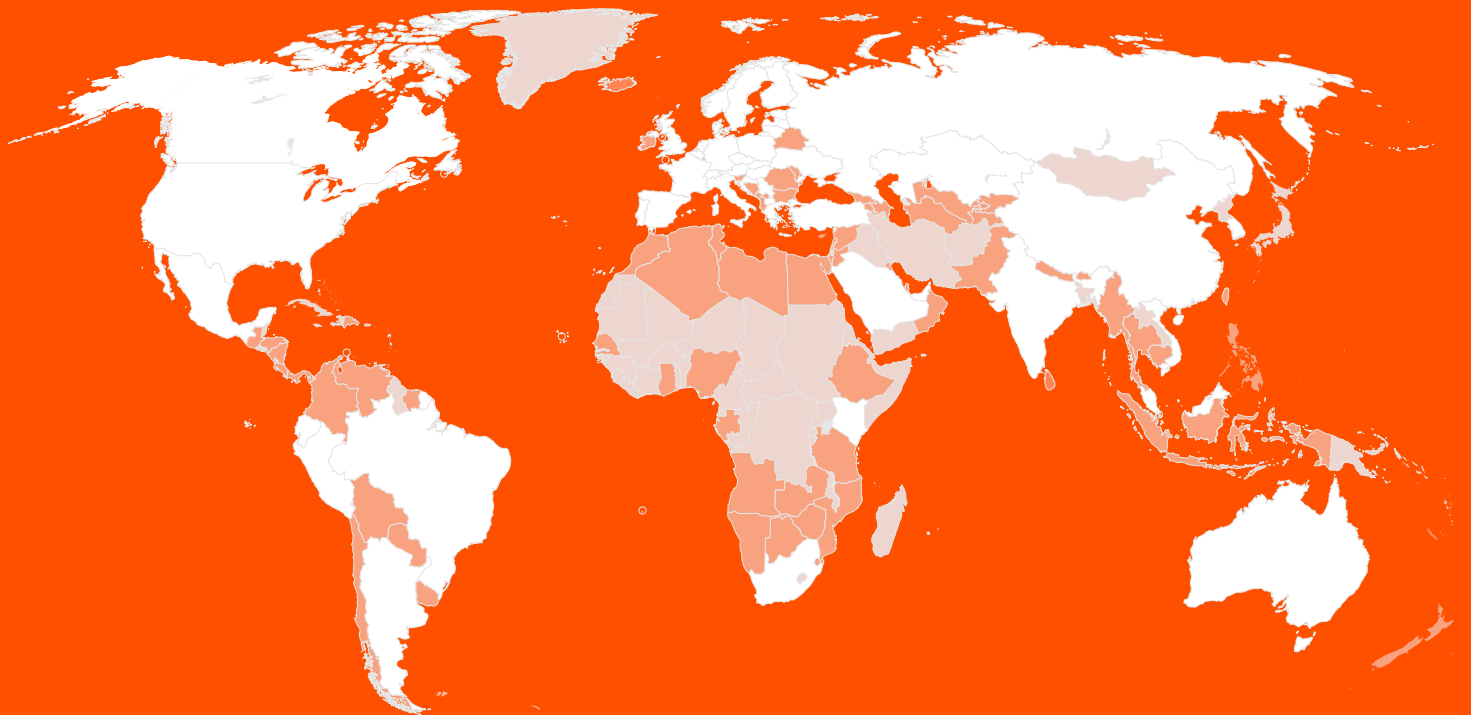
Derivado a un acuerdo con OSRAM, LEDVANCE seguirá comercializando la marca OSRAM para la línea de lámparas tradicionales y LED.

Más información se puede encontrar en el sitio:  
[www.ledvance.lat](http://www.ledvance.lat)

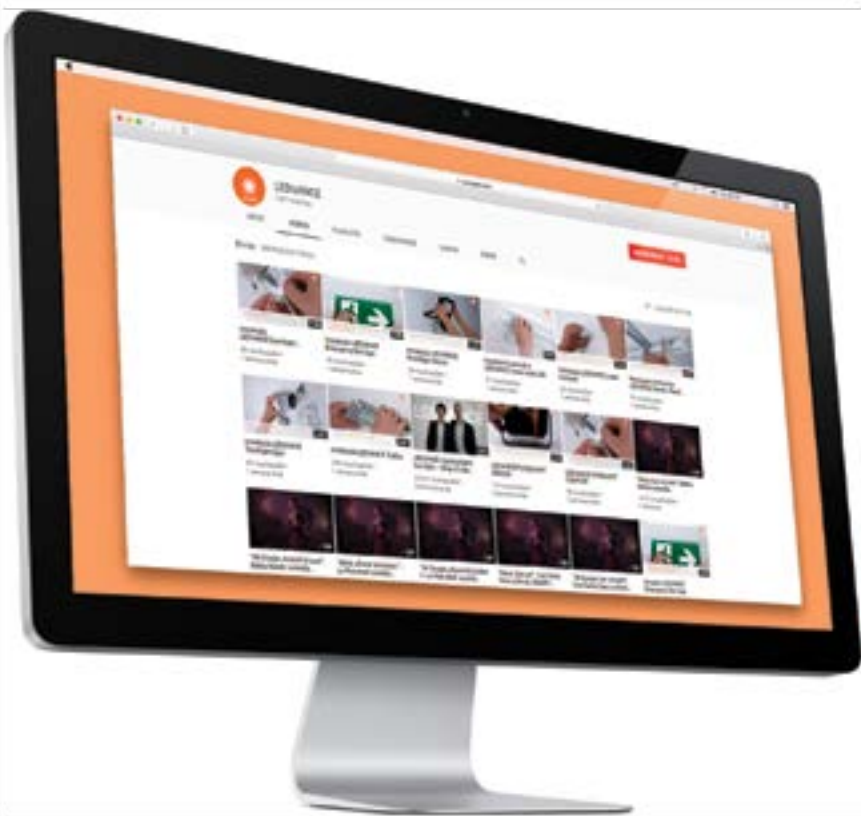
# EXPERIMENTA UNA NUEVA LUZ

**PRESENTE EN MÁS DE 140 PAÍSES.**

Europa, Estados Unidos y Canadá, Asia  
y Región Pacífica, América Latina, África  
y Medio Oriente



# VIDEOS DE INSTALACIÓN



Para dejar aún más clara la instalación de nuestros productos, creamos videos que muestran, además de cómo instalar, informaciones sobre los productos y sus equivalencias.



Escanea el código y echa un vistazo a nuestro canal de YouTube.

# SOLUCIONES CON BENEFICIOS INTEGRALES - NUESTRO NUEVO PORTAFOLIO DE LUMINARIAS LED

LEDVANCE ofrece una amplia gama de luminarias LED para las más diversas aplicaciones. Desarrollamos innumerables recursos en nuestros productos para facilitar el trabajo del día a día de los profesionales del área. Con nuestras luminarias Downlight Comfort podemos configurar fácilmente tres diferentes temperaturas de color, simplemente moviendo el interruptor. Nuestra cartera está orientada a satisfacer los requisitos de diversas áreas de aplicación: establecimientos, hoteles, centros comerciales, hospitales, industrias y parques.

La línea de luminarias LEDVANCE es de alto rendimiento, cualquier lanzamiento siempre tendrá el objetivo de proporcionar soluciones inteligentes de iluminación fáciles de instalar. Estamos preparados para seguir desarrollando productos de alta demanda y generando nuevas oportunidades en el mercado.

#### **Tres principios fundamentales:**

Instalaciones sencillas, excelente costo-beneficio y ahorro de energía.

En concreto, nuestro portafolio de luminarias LED realmente es de otro nivel.

**Sin duda éstas son buenas noticias para usted, malas noticias para la mala iluminación.**



# RESIDENCIAL

## ILUMINA TUS ESPACIOS CON NUESTRAS LUMINARIAS LED

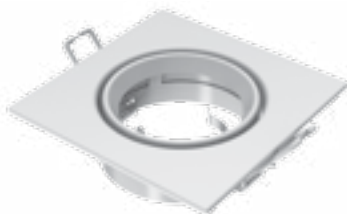
La iluminación ideal se logra a través de crear “capas” de luz que se mezclan y complementan para alcanzar la intensidad deseada. Dependiendo de la función y actividades de cada habitación, será la iluminación que debes tener.

Identifica las áreas dentro del espacio que necesitan una iluminación constante, por ejemplo, una mesa de trabajo, una luz puntual dirigida hacia esa área será lo mejor. Complementa con otras fuentes de luz para suavizar la intensidad y lograr la atmósfera que buscas, sin perder la funcionalidad.



**FOCOLUM**

Detalle de producto pagina 19



**SPOT HOUSING**

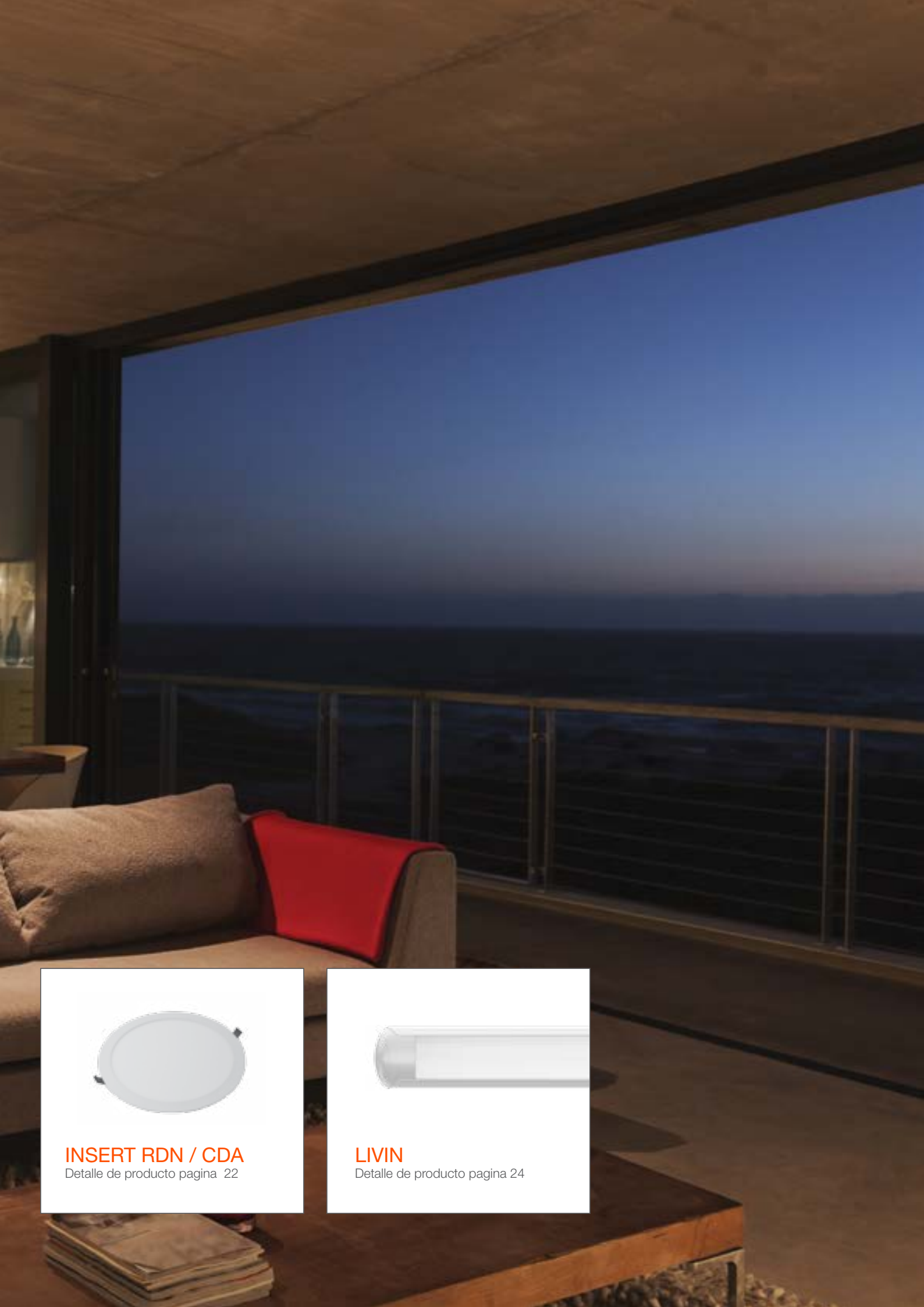
Detalle de producto pagina 20



**SLIM PLAFON**

Detalle de producto pagina 21





**INSERT RDN / CDA**  
Detalle de producto pagina 22



**LIVIN**  
Detalle de producto pagina 24

# PROFESIONAL

## LUMINARIAS ESTÉTICAS- TIENDA DE LUMINARIAS DE LEDVANCE

Una buena iluminación puede crear un ambiente relajante para los clientes y a su vez ayudarles a encontrar su camino alrededor de una tienda y mostrar los productos de mejor manera.

Los costos de iluminación deben ser compensados lo más rápido posible.

Las luminarias en nuestra línea comercial cuentan con una fácil y rápida instalación, bajando los costos operativos y mantenimientos de tu tienda o negocio.

LEDVANCE ofrece una variedad muy amplia de productos iluminación dando soluciones para todas las áreas de una tienda - desde la fachada y el escaparate hasta al propio piso de ventas. Nuestro portafolio de luminarias proporciona la luz adecuada en el lugar correcto, cualquiera que sea el ajuste y óptimo rendimiento de color. Los diseños atractivos y funcionales de nuestros productos los convierten en las luminarias complementarias para los espacios de tu negocio. Desde ambientes básico hasta de clase alta.



**SPOTLIGHT**

Detalle de producto pagina 27



**MULTI SPOT**

Detalle de producto pagina 28



**TRACKLIGHT**

Detalle de producto pagina 30



**DOWNLIGHT**

Detalle de producto pagina 32



**PANELES LED**

Detalle de producto pagina 34



**LINEAR**

Detalle de producto pagina 36



**PENDULUM**

Detalle de producto pagina 37



**EMERGENCIA**

Detalle de producto pagina 38

# INDUSTRIAL

## BUENOS TRABAJADORES - LUMINARIAS INDUSTRIALES DE LEDVANCE

La luz es una materia prima clave para la industria. La luz adecuada puede aumentar la concentración, eliminar errores y mejorar la eficiencia. La iluminación en instalaciones industriales tiene que funcionar fiable e resistente a polvo, humedad, ambientes calientes o vibrantes - y necesita cumplir con los las mayores exigencia.

Nuestra cartera para el segmento de la industria contiene una gran selección de luminarias LED perfectamente adaptadas a los requisitos y exigencias del entorno laboral específico.

Productos con control automatizado de sensores, la conectividad DALI y ZigBee también aumenta la eficiencia. al mismo tiempo, instalación sencilla, y rápida ayudando a los costos y el mantenimiento da las mismas.



**HIGHBAY**

Detalle de producto pagina 41



**HIGHBAY 135lm/W**

Detalle de producto pagina 42



**HIGHBAY RECESSED**

Detalle de producto pagina 43



**DAMP-PROOF HOUSING**  
Detalle de producto pagina 44



**DAMP-PROOF LED**  
Detalle de producto pagina 45



**DAMP-PROOF SENSOR**  
Detalle de producto pagina 46

# EXTERIOR

## LUMINARIAS DE ALTO FLUJO LUMINOSO

La luz es una materia prima clave para la industria. La luz adecuada puede aumentar la concentración, eliminar errores y mejorar la eficiencia. La iluminación en instalaciones industriales tiene que funcionar fiable e resistente a polvo, humedad, ambientes calientes o vibrantes - y necesita cumplir con los las mayores exigencia.

Nuestra cartera para el segmento de la industria contiene una gran selección de luminarias LED perfectamente adaptadas a los requisitos y exigencias del entorno laboral específico.

Productos con control automatizado de sensores, la conectividad DALI y ZigBee también aumenta la eficiencia. al mismo tiempo, instalación sencilla, y rápida ayudando a los costos y el mantenimiento da las mismas.



**WALL LIGHT**

Detalle de producto pagina 49



**BOLLARD**

Detalle de producto pagina 51



**FLOODLIGHT B/N**

Detalle de producto pagina 52



**WALL WASHER**  
Detalle de producto pagina 58



**SKY**  
Detalle de producto pagina 62



**AREA LIGHT**  
Detalle de producto pagina 62

# ÍNDICE

## LUMINÁRIAS LEDVANCE

### RESIDENCIAL

FOCOLUM	19
SPOT HOUSING	20
SLIM PLAFON	21
INSERT SQUARE	22
INSERT ROUND	23
LIVIN	24



### CINTAS LED

ECOKIT	67
ECOFLEX INTERIOR	68
ECOFLEX EXTERIOR	70
PRIME FLEX INTERIOR	72
PRIME FLEX EXTERIOR	73

### PROFESIONAL / COMERCIAL

SPOTLIGHT	27
MULTISPOT	28
TRACKLIGHT	30
DOWNLIGHT	32
DOWNLIGHT COMFORT	33
PANEL	34
PANEL GAMMA	35
LINEAR	36
LINEAR PENDANT	37
PENDULUM	38
EMERGENCIA	39



### SENSORES

SENSORES	75
----------	----

### INDUSTRIAL

HIGHBAY IP44	42
HIGHBAY 135 lm/W	43
HIGHBAY RECESSED	44
DAMP-PROOF HOUSING	45
DAMP-PROOF LED	46
DAMP-PROOF SENSOR	47



### EXTERIOR

WALL LIGHT	50
DECOLED	51
BOLLARD	52
FLOODLIGHT BLANCO Y NEGRO	53
FLOODLIGHT SENSOR	54
FLOODLIGHT HIGH WATTAGE 30 000 h	55
FLOODLIGHT HIGH WATTAGE 50 000 h	56
FLOODLIGHT ASYMMETRICAL	57
FLOODLIGHT HIGH POWER	58
HIGH POWER	59
WALL WASHER	60
GARDEN SPIKE	61



### ALUMBRADO PÚBLICO

SKY	64
AREA LIGHT	65

Todas las luminarias están equipadas con módulos LED de alta calidad y eficiencia energética (A, A + y A ++). Sobre una escala de A ++ (mayor eficiencia) para E (menor eficiencia). Nuestras luminarias contienen módulos LED incorporados.

Todos los siguientes valores para la IP y Clases de protección IK aplican exclusivamente para luminarias (excepto accesorios).





---

# RESIDENCIAL

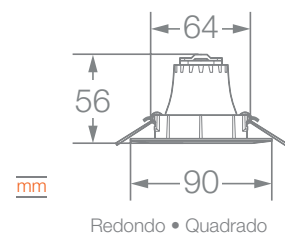


# LEDVANCE® FOCOLUM

Luminaria para empotrar tipo spot. Disponible en versiones redondo y cuadrado, en temperatura Luz Cálida (3000 K). De fácil y rápida instalación.



- 
- 
- 
- 
- 
- 



## APLICACIONES



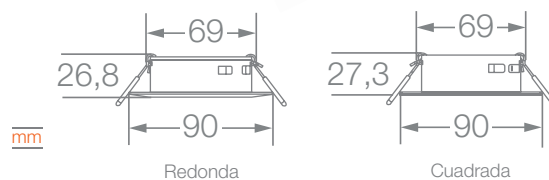
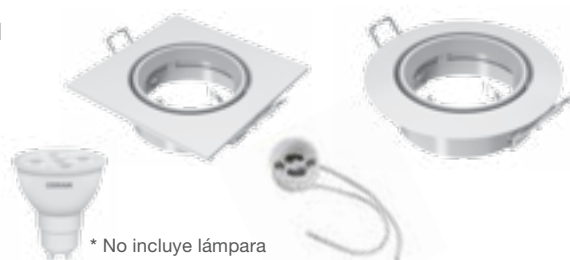
Potencia (W)	Equivalencia Halógeno (W)	Flujo Luminoso (lm)	Ángulo de Apertura	Temp. de Color (K)	Vida Útil (h)	IRC	Dimensiones (mm)	Código SKU	Color de Producto	Unidades por Caja
4.5	50	450	42°	3000	25 000	> 80	90 x 90 x 56	7014185	Blanco	6
4.5	50	450	42°	3000	25 000	> 80	∅ 90 x 56	7014186	Blanco	6
4.5	50	450	42°	6500	25 000	> 80	90 x 90 x 56	7014770	Blanco	6
4.5	50	450	42°	6500	25 000	> 80	∅ 90 x 56	7014773	Blanco	6

\* En sustitución de lámparas halógenas convencionales.



# LEDVANCE® SPOT HOUSING

Base para lámpara PAR16 para empotrar, con diseño compacto y de fácil instalación. Compatible con foco GU10, Par16, MR16.



## APLICACIONES



Material	Potencia Max. (W)	Base	Dimensiones (mm)	Peso (g)	Código Sku	Color de Producto	Unidades por Caja
Aluminio	35	GU10	□ 90 x 90 x 26.8	110	7014223	Blanco	50
Aluminio	35	GU10	○ Ø 90 x 27.3	110	7014224	Blanco	50

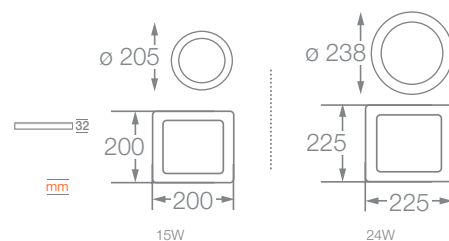


# LEDVANCE® SLIM PLAFON

Luminaria de techo para sobreponer o empotrar tipo plafón, con diseño compacto y marco reducido que emite una luz homogénea a través de su difusor. Disponible en versiones redondo y cuadrado en dos temperaturas de color: Luz de Día (6500 K) y Luz Cálida (3000 K). De fácil y rápida instalación.



Aplicación Dual



## APLICACIONES



Potencia (W)	Equivalencia CFLi (W)	Flujo Luminoso (lm)	Ángulo de Apertura	Temp. de Color (K)	Vida Útil (h)	IRC	Dimensiones (mm)	Código Sku	Color de Producto	Unidades por Caja
15	2 x 15	1 125	120°	3000	30 000	> 80	∅ 205 x 32	7014214	Blanco	10
15	2 x 15	1 125	120°	6500	30 000	> 80	∅ 205 x 32	7014216	Blanco	10
24	2 x 23	1 800	120°	3000	30 000	> 80	∅ 205 x 32	7014218	Blanco	10
24	2 x 23	1 800	120°	6500	30 000	> 80	∅ 205 x 32	7014220	Blanco	10
15	2 x 15	1 125	120°	3000	30 000	> 80	200 x 200 x 32	7014215	Blanco	10
15	2 x 15	1 125	120°	6500	30 000	> 80	200 x 200 x 32	7014217	Blanco	10
24	2 x 23	1 800	120°	3000	30 000	> 80	225 x 225 x 32	7014219	Blanco	10
24	2 x 23	1 800	120°	6500	30 000	> 80	225 x 225 x 32	7014221	Blanco	10

\* En sustitución de lámparas CFLi compactas.



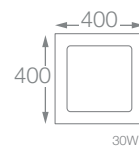
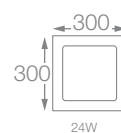
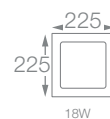
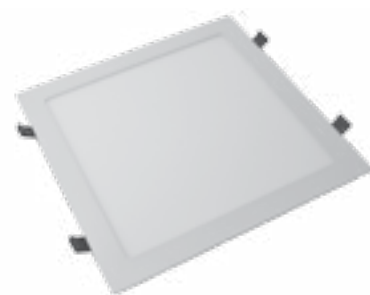
Contenido relacionado con este producto en Realidad Aumentada



# LEDVANCE® INSERT SQUARE

Luminaria de techo para empotrar con diseño ultra delgado y con una distribución de luz homogénea.

Equipada con LED de alta potencia. Disponible en versión cuadrado con tres temperaturas de color: Luz Cálida (3000 K), Blanco Frío (4000 K) y Luz de Día (6500 K). Instalación fácil y rápida. No es necesario el uso de lámparas complementarias.



## APLICACIONES



Potencia (W)	Equivalencia CFLi (W)	Flujo Luminoso (lm)	Ángulo de Apertura	Temp. de Color (K)	Vida Útil (h)	IRC	Dimensiones (mm)	Código Sku	Color de Producto	Unidades por Caja
12	2 x 13	950	120°	● 3000	30 000	>80	172 x 172 x 23	7014187	Blanco	10
12	2 x 13	950	120°	○ 4000	30 000	>80	172 x 172 x 23	7014188	Blanco	10
12	2 x 13	950	120°	● 6500	30 000	>80	172 x 172 x 23	7014189	Blanco	10
18	2 x 15	1 500	120°	● 3000	30 000	>80	225 x 225 x 23	7014193	Blanco	10
18	2 x 15	1 500	120°	○ 4000	30 000	>80	225 x 225 x 23	7014194	Blanco	10
18	2 x 15	1 500	120°	● 6500	30 000	>80	225 x 225 x 23	7014195	Blanco	10
24	2 x 23	2 200	120°	● 3000	30 000	>80	300 x 300 x 23	7014199	Blanco	10
24	2 x 23	2 200	120°	○ 4000	30 000	>80	300 x 300 x 23	7014200	Blanco	10
24	2 x 23	2 200	120°	● 6500	30 000	>80	300 x 300 x 23	7014201	Blanco	10
30	2 x 30	2 560	120°	● 3000	30 000	>80	400 x 400 x 36	7014205	Blanco	6
30	2 x 30	2 560	120°	○ 4000	30 000	>80	400 x 400 x 36	7014207	Blanco	6
30	2 x 30	2 560	120°	● 6500	30 000	>80	400 x 400 x 36	7014208	Blanco	6

\* En sustitución de lámparas CFLi compactas



Contenido relacionado con este producto en Realidad Aumentada

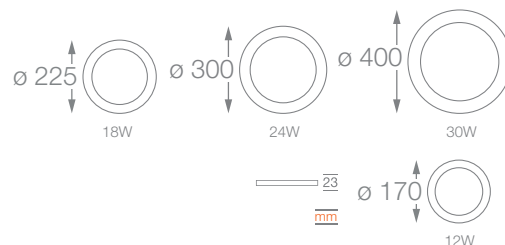


# LEDVANCE® INSERT ROUND

Luminaria de techo para empotrar con diseño ultra delgado y con una distribución de luz homogénea. Equipada con LED de alta potencia. Disponible en versión redondo con tres temperaturas de color: Luz Cálida (3000 K), Blanco Frío (4000 K) y Luz de Día (6500 K). Instalación fácil y rápida. No es necesario el uso de lámparas complementarias.



50%↓ ENERGIA\*
HASTA 3 AÑOS DE GARANTÍA
100 – 240 V
IP 20
ULTRA SLIM



## APLICACIONES



Potencia (W)	Equivalencia CFLi (W)	Flujo Luminoso (lm)	Ángulo de Apertura	Temp. de Color (K)	Vida Útil (h)	IRC	Dimensiones (mm)	Código Sku	Color de Producto	Unidades por Caja
12	2 x 13	950	120°	● 3000	30 000	>80	Ø 170 x 23	7014190	Blanco	10
12	2 x 13	950	120°	○ 4000	30 000	>80	Ø 170 x 23	7014191	Blanco	10
12	2 x 13	950	120°	● 6500	30 000	>80	Ø 170 x 23	7014192	Blanco	10
18	2 x 15	1 500	120°	● 3000	30 000	>80	Ø 225 x 23	7014196	Blanco	10
18	2 x 15	1 500	120°	○ 4000	30 000	>80	Ø 225 x 23	7014197	Blanco	10
18	2 x 15	1 500	120°	● 6500	30 000	>80	Ø 225 x 23	7014198	Blanco	10
24	2 x 23	2 200	120°	● 3000	30 000	>80	Ø 300 x 23	7014202	Blanco	10
24	2 x 23	2 200	120°	○ 4000	30 000	>80	Ø 300 x 23	7014203	Blanco	10
24	2 x 23	2 200	120°	● 6500	30 000	>80	Ø 300 x 23	7014204	Blanco	10
30	2 x 30	2 560	120°	● 3000	30 000	>80	Ø 400 x 36	7014209	Blanco	6
30	2 x 30	2 560	120°	○ 4000	30 000	>80	Ø 400 x 36	7014212	Blanco	6
30	2 x 30	2 560	120°	● 6500	30 000	>80	Ø 400 x 36	7014213	Blanco	6

\* En sustitución de lámparas CFLi compactas.



Contenido relacionado con este producto en Realidad Aumentada

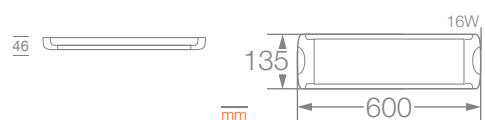


# LEDVANCE® LIVIN

Luminaria de techo para sobreponer con diseño lineal y moderno. Está equipada con LED de alta potencia con luz blanca, que ilumina el ambiente de manera uniforme. Instalación fácil y rápida. No es necesario el uso de lámparas complementarias. Disponible en versiones corta y larga.



- 
- 
- 
- 
- 
- 



## APLICACIONES



Potencia (W)	Equivalencia CFLi (W)	Flujo Luminoso (lm)	Ángulo de Apertura	Temp. de Color (K)	IRC	Vida Útil (h)	Dimensiones (mm)	Código Sku	Color de Producto	Unidades por Caja
16	2 x 17	1 400	110°	● 5000	>80	30 000	600 x 135 x 46	7012916	Blanco	10
32	2 x 32	3 000	110°	● 5000	>80	30 000	1200 x 135 x 46	7012918	Blanco	8

\* En sustitución de lámparas CFLi compactas.



Contenido relacionado con este producto en Realidad Aumentada





---

# **PROFESIONAL / COMERCIAL**



# LEDVANCE® SPOTLIGHT

Luminaria de techo para empotrar tipo spot, utilizada para destacar objetos o ambientes. Lámpara ajustable con recubrimiento antirreflejante, ideal para iluminación decorativa en establecimientos, oficinas, centros comerciales y hoteles. Acabado en blanco mate.



90%↓  
ENERGIA\*

100 –  
240 V

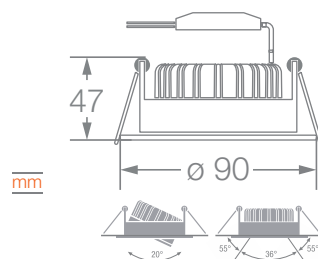
FOCO  
AJUSTABLE

LED  
COB

PLUG & PLAY

CLIPS DE  
GOMA

HASTA  
3  
AÑOS DE  
GARANTIA



## APLICACIONES



Potencia (W)	Equivalencia Halógena (W)	Flujo Luminoso (lm)	Ángulo de Apertura	Temp. de Color (K)	IRC	Vida Útil (h)	Dimensiones (mm)	Código Sku	Color de Producto	Unidades por Caja
10	75	800	36°	● 3000	>80	30 000	Ø 90 x 47	7012908	Blanco	20
10	75	800	36°	○ 4000	>80	30 000	Ø 90 x 47	7012909	Blanco	20
10	75	800	36°	● 6500	>80	30 000	Ø 90 x 47	7013257	Blanco	20

\* En sustitución de lámparas halógenas convencionales.



Contenido relacionado con este producto en Realidad Aumentada



# LEDVANCE® MULTISPOT

Ideal para lámparas de alto flujo luminoso, con acabado en aluminio y un diseño elegante, es perfecta para aplicaciones comerciales incluso residenciales. Disponible en 1, 2 y 3 spots con conector eléctrico incluido.



## APLICACIONES



Hoteles

Establecimientos

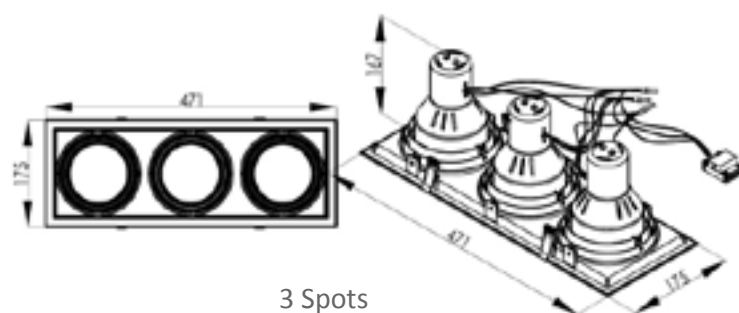
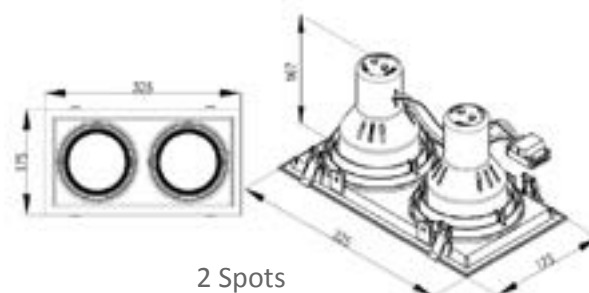
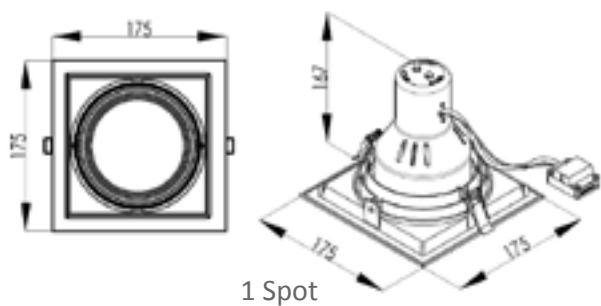
Restaurantes

Oficinas

Versión	Material	Potencia Max. (W)	Base	Dimensiones (mm)	Peso (g)	Código Sku	Color de Producto	Unidades por caja
1 Lámpara PAR30	Aluminio	37	E27	175 x 175 x 167	460	7015470	Negro	8
1 Lámpara PAR30	Aluminio	37	E27	175 x 175 x 167	460	7015472	Blanco	8
2 Lámparas PAR30	Aluminio	37	E27	325x 175 x 167	820	7015474	Negro	6
2 Lámparas PAR30	Aluminio	37	E27	325 x 175 x 167	820	7015475	Blanco	6
3 Lámparas PAR 30	Aluminio	37	E27	471 x 175 x 167	1240	7015476	Negro	6
3 Lámparas PAR 30	Aluminio	37	E27	471 x 175 x 167	1240	7015477	Blanco	6
1 Lámpara AR111	Aluminio	14	GU10	175 x 175 x 45	290	7015478	Negro	10
1 Lámpara AR111	Aluminio	14	GU10	175 x 175 x 45	290	7015479	Blanco	10
2 Lámparas AR111	Aluminio	14	GU10	325 x 175 x 45	540	7015481	Negro	10
2 Lámparas AR111	Aluminio	14	GU10	325 x 175 x 45	540	7015482	Blanco	10
3 Lámparas AR111	Aluminio	14	GU10	471 x 175 x 45	730	7015483	Negro	8
3 Lámparas AR111	Aluminio	14	GU10	471 x 175 x 45	730	7015484	Blanco	8

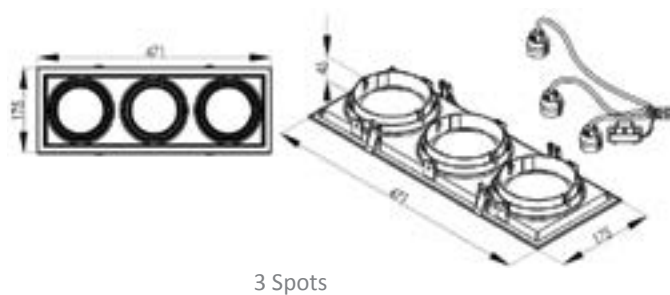
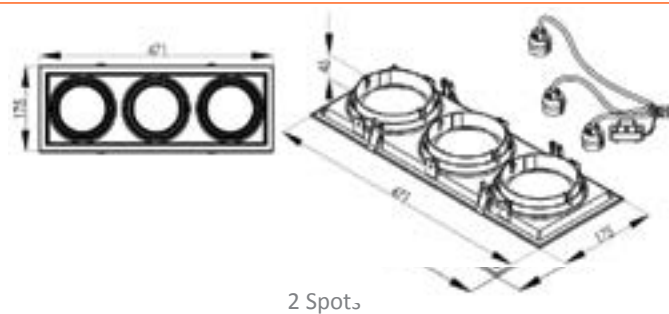
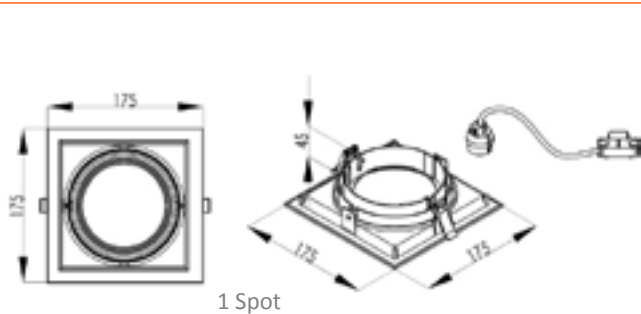
## PAR30 E27

---



## AR111 GU10

---





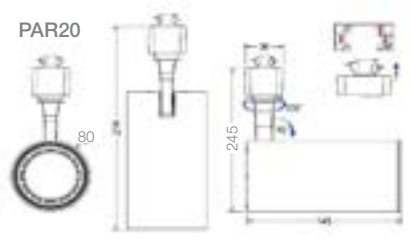
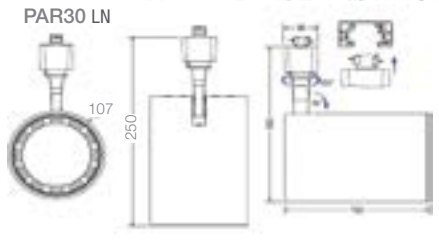
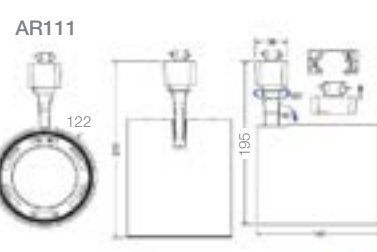
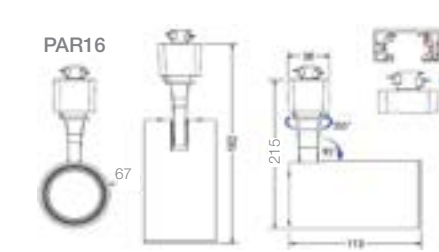
# LEDVANCE® TRACKLIGHT

Es una tendencia en la iluminación a detalle, adecuada para aplicaciones comerciales, con una iluminación moderna y decorativa. Ideal para enfocar objetos y destacar espacios.



PAR20 / PAR30  
PAR38

PAR16 / AR111



## APLICACIONES

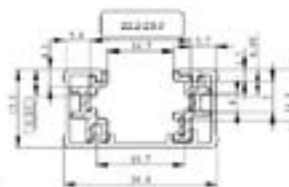


Versión	Material	Potencia Max. (W)	Base	Dimensiones (mm)	Peso (g)	Código Sku	Color de Producto	Unidades por caja
AR111	Aluminio	14	GU10	122 x 122 x 195	440	7014954	Negro	12
AR111	Aluminio	14	GU10	122 x 122 x 195	440	7014956	Blanco	12
PAR16	Aluminio	11	GU10	70 x 67 x 215	235	7014947	Negro	12
PAR16	Aluminio	11	GU10	70 x 67 x 215	235	7014948	Blanco	12
PAR20	Aluminio	7	E27	80 x 80 x 245	340	7014963	Negro	12
PAR20	Aluminio	7	E27	80 x 80 x 245	340	7014964	Blanco	12
PAR30 LN	Aluminio	31	E27	107 x 107 x 250	425	7014949	Negro	12
PAR30 LN	Aluminio	31	E27	107 x 107 x 250	425	7014950	Blanco	12
PAR38	Aluminio	16	E27	140 x 140 x 85	288	7015079	Negro	12
PAR38	Aluminio	16	E27	140 x 140 x 85	288	7015081	Blanco	12

## RIELES Y CONECTORES

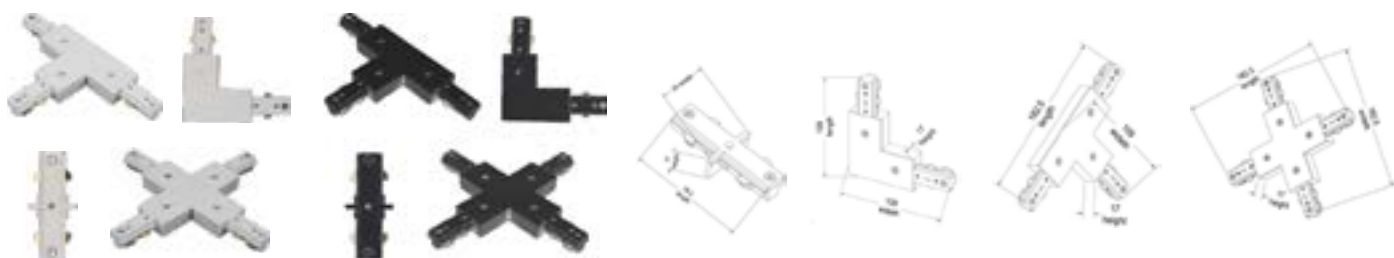


### RIELES



Versión	Material	Potencia Max. (W)	Dimensiones (mm)	Peso (g)	Código Sku	Color del Producto	Spots Max. Por Riel	Unidades por caja
Riel 1M	Aluminio	190	1000 x 34.4 x 17.5	500	7014965	Negro	AR111 - 6 PAR16 - 6 PAR20 - 6	12
Riel 1M	Aluminio	190	1000 x 34.4 x 17.5	500	7014966	Blanco	PAR30 LN - 4 PAR38 - 4	12
Riel 2M	Aluminio	190	2000 x 34.4 x 17.5	1000	7014951	Negro	AR111 - 11 PAR16 - 11 PAR20 - 11	12
Riel 2M	Aluminio	190	2000 x 34.4 x 17.5	1000	7014952	Blanco	PAR30 LN - 7 PAR38 - 7	12

### CONECTORES

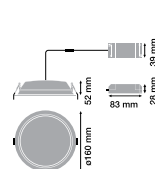


Versión	Material	Potencia Max. (W)	Dimensiones (mm)	Peso (g)	Código Sku	Color del Producto	Unidades por caja
Conector I	Aluminio	190	80 x 120 x 0.03	28	7014942	Negro	12
Conector I	Aluminio	190	80 x 120 x 0.03	28	7014943	Blanco	12
Conector L derecho	Aluminio	190	130 x 200 x 0.03	104	7014958	Negro	12
Conector L derecho	Aluminio	190	130 x 200 x 0.03	104	7014960	Blanco	12
Conector L izquierdo	Aluminio	190	130 x 200 x 0.03	104	7015274	Negro	12
Conector L izquierdo	Aluminio	190	130 x 200 x 0.03	104	7015276	Blanco	12
Conector T derecho	Aluminio	190	130 x 250 x 0.03	148	7014944	Negro	12
Conector T derecho	Aluminio	190	130 x 250 x 0.03	148	7014945	Blanco	12
Conector T izquierdo	Aluminio	190	130 x 250 x 0.03	148	7015277	Negro	12
Conector T izquierdo	Aluminio	190	130 x 250 x 0.03	148	7015278	Blanco	12
Conector X	Aluminio	190	200 x 250 x 0.03	196	7014961	Negro	12
Conector X	Aluminio	190	200 x 250 x 0.03	196	7014962	Blanco	12

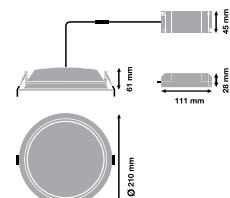


# LEDVANCE® DOWNLIGHT

Luminaria de techo para empotrar ideal para ambientes profesionales. Acabado en aluminio blanco mate. Disponible en temperaturas de color: Luz Cálida (3000 K), Luz neutra (4000 K) y Luz de Día (6500 K).



14 W



25 W • 35 W

## APLICACIONES



Potencia (W)	Equivalencia CFLi (W)	Flujo Luminoso (lm)	Ángulo de Apertura	Temp. de Color (K)	IRC	Vida Útil (h)	Dimensiones (mm)	Código Sku	Color de Producto	Unidades por Caja
14	2 x 18	1 200	95°	● 3000	>80	30 000	Ø 160 x 60	7014855	Blanco	18
14	2 x 18	1 200	95°	○ 4000	>80	30 000	Ø 160 x 60	7014856	Blanco	18
14	2 x 18	1 200	95°	● 6500	>80	30 000	Ø 160 x 60	7014857	Blanco	18
25	2 x 26	2 200	100°	● 3000	>80	30 000	Ø 220 x 67	7014858	Blanco	8
25	2 x 26	2 200	100°	○ 4000	>80	30 000	Ø 220 x 67	7014859	Blanco	8
25	2 x 26	2 200	100°	● 6500	>80	30 000	Ø 220 x 67	7014860	Blanco	8
35	2 x 35	3 300	100°	● 3000	>80	30 000	Ø 220 x 67	7014861	Blanco	8
35	2 x 35	3 300	100°	○ 4000	>80	30 000	Ø 220 x 67	7014862	Blanco	8
35	2 x 35	3 300	100°	● 6500	>80	30 000	Ø 220 x 67	7014863	Blanco	8

\* En sustitución de lámparas CFLi compactas.



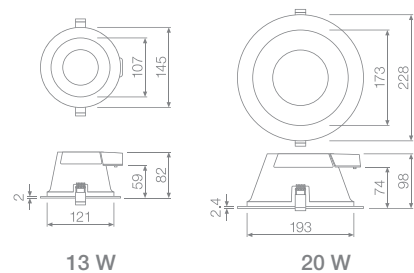
Contenido relacionado con este producto en Realidad Aumentada





# LEDVANCE® DOWNLIGHT COMFORT

Luminaria de techo para empotrar con 3 temperaturas de color en el mismo producto: 3000 K, 4000 K y 5700 K. Dponible en dos potencias con recubrimiento antideslumbrante (UGR <22).



## APLICACIONES



Oficinas



Ambientes  
residenciales



Establecimientos



Hoteles



Museos



Sala de juntas



Pasillos

Potencia (W)	Equivalencia CFLi (W)	Flujo Luminoso (lm)	Ángulo de Apertura	Temp. de Color (K)	IRC	Vida Útil (h)	Dimensiones (mm)	Código Sku	Color de Producto	Unidades por Caja
13	2 x 18	(3000 K) 1 030 (4000 K) 1 210 (5700 K) 1 110	60°	3000 4000 5700	>80	50 000	Ø 145 x 82	7015302	Blanco	8
20	2 x 23	(3000 K) 1 720 (4000 K) 1 930 (5700 K) 1 810	60°	3000 4000 5700	>80	50 000	Ø 228 x 98	7015305	Blanco	8

\* En sustitución de lámparas CFLi compactas.

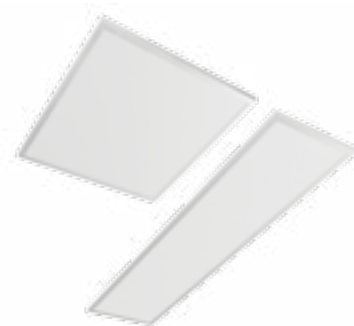


Contenido relacionado con este producto en Realidad Aumentada



# LEDVANCE® PANEL

Luminaria de techo para empotrar tipo panel, ideal para iluminación de oficinas y ambientes corporativos. Diseño moderno y funcional que ayuda a distribuir la luz de manera homogénea, acabado en aluminio blanco mate de fácil instalación. Disponible en versión cuadrado y rectangular.



**30%↓  
ENERGIA\***

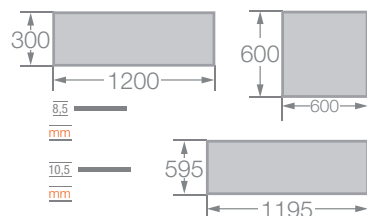
**IP 20**

**DRIVER EXTERNO**

Acabado discreto en los puntos de soldadura (sin cortes diagonales)

DISEÑO COMPACTO  
Diseño ultra delgado y moderno

HASTA  
**5**  
AÑOS DE GARANTÍA



## APLICACIONES



Potencia (W)	Equivalencia Fluor. (W)	Flujo Luminoso (lm)	Ángulo de Apertura	Tensión (V)	Temp. de Color (K)	Vida Útil (h)	IRC	Dimensiones (mm)	Código Sku	Color de Producto	Unidades por Caja
40	3 x 17 T8	4 000	120°	100-277	● 3000	50 000	>80	600 x 600 x 8.5	7015049	Blanco	10
40	3 x 17 T8	4 000	120°	100-277	○ 4000	50 000	>80	600 x 600 x 8.5	7015070	Blanco	10
40	3 x 17 T8	4 000	120°	100-277	● 6500	50 000	>80	600 X 600 X 8.5	7015071	Blanco	10
40	3 x 17 T8	4 000	120°	100-277	● 3000	50 000	>80	1200 X 300 X 8.5	7015072	Blanco	10
40	3 x 17 T8	4 000	120°	100-240	○ 4000	50 000	>80	1200 X 300 X 8.5	7015073	Blanco	10
60	4 x 17 T8	6 000	120°	100-240	● 6500	30 000	>80	1195 x 595 x 10.5	7013378	Blanco	10



Se venden por separado

Accesorios\*  
Accesorios\*

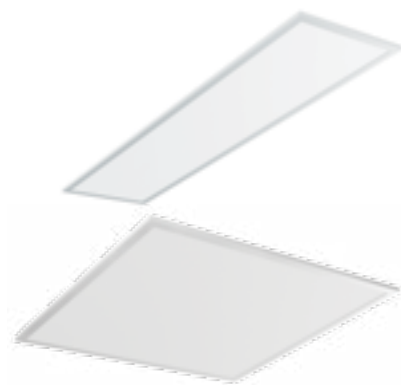
7015449	Marco para sobreponer Panel 600 x 600 x 8.5
7015450	Marco para sobreponer Panel 1200 x 300 x 8.5
7015452	Kit de Suspensión
7015453	Kit de Sujeción

\* En sustitución de lámparas fluorescentes tubulares.

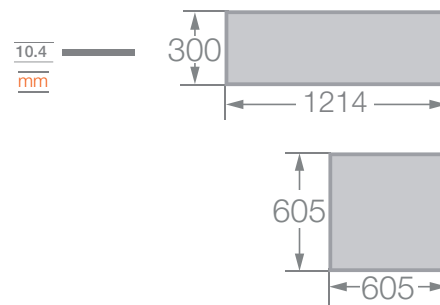


# LEDVANCE® PANEL GAMA

Luminaria de techo para empotrar tipo panel, ideal para iluminación de proyectos de alta especificación que requieren maximizar la eficiencia eléctrica y luminosa. Diseño moderno y funcional que ayuda a distribuir la luz de manera homogénea, acabado en aluminio blanco mate de fácil instalación. Disponible en versión cuadrado y rectangular con dos opciones de temperatura de color: Blanco Frío (4000 K) y Luz de Día (6500 K). Atenuable.



- 
- 
- 
- 
- 
- 
- 



## APLICACIONES



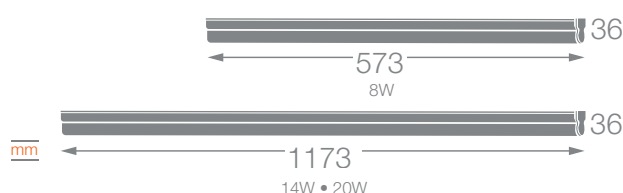
Potencia (W)	Equivalencia Fluor. (W)	Flujo Luminoso (lm)	Ángulo de Apertura	Temp. de Color (K)	Vida Útil (h)	IRC	Dimensiones (mm)	Atenuable	Código Sku	Color de Producto	Unidades por Caja
32	3 x 17 T8	3 600	120°	○ 4000	50 000	>80	605 x 605 x 10.4	Si	7014827	Blanco	5
32	3 x 17 T8	3 600	120°	● 6500	50 000	>80	605 x 605 x 10.4	Si	7014828	Blanco	5
32	3 x 17 T8	3 600	120°	○ 4000	50 000	>80	300 x 1214 x 10.4	Si	7014892	Blanco	5
32	3 x 17 T8	3 600	120°	● 6500	50 000	>80	300 x 1214 x 10.4	Si	7014893	Blanco	5

\* En sustitución de lámparas fluorescentes tubulares.



# LEDVANCE® LINEAR

Luminaria de techo para sobreponer con diseño lineal y moderno. Equipada con LED de alta potencia, que ilumina el ambiente de manera uniforme. Disponible en temperaturas de color: Luz Cálida (3000 K), Blanco Frío (4000 K) y Luz de Día (6500 K). No es necesario el uso de lámparas complementarias.



## APLICACIONES



Oficinas



Establecimientos



Cocheras



Pasillos



Mobiliarios

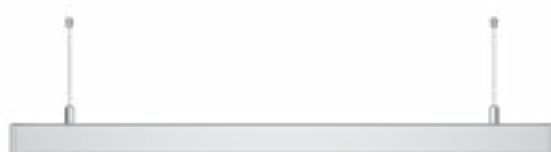
Potencia (W)	Equivalencia Fluor. T8 (W)	Flujo Luminoso (lm)	Ángulo de Apertura	Temp. de Color (K)	IRC	Vida Útil (h)	Dimensiones (mm)	Código Sku	Color de Producto	Unidades por Caja
8	1 x 17	800	100°	● 3000	>80	30 000	573 x 28 x 36	7014120	Blanco	15
8	1 x 17	800	100°	○ 4000	>80	30 000	573 x 28 x 36	7013807	Blanco	15
8	1 x 17	800	100°	● 6500	>80	30 000	573 x 28 x 36	7013808	Blanco	15
14	1 x 25	1 400	100°	● 3000	>80	30 000	1173 x 28 x 36	7014121	Blanco	15
14	1 x 25	1 400	100°	○ 4000	>80	30 000	1173 x 28 x 36	7013809	Blanco	15
14	1 x 25	1 400	100°	● 6500	>80	30 000	1173 x 28 x 36	7013810	Blanco	15
20	1 x 32	2 000	100°	● 3000	>80	30 000	1173 x 28 x 36	7014123	Blanco	15
20	1 x 32	2 000	100°	○ 4000	>80	30 000	1173 x 28 x 36	7013811	Blanco	15
20	1 x 32	2 000	100°	● 6500	>80	30 000	1173 x 28 x 36	7013812	Blanco	15

\* En sustitución de lámparas fluorescentes tubulares.



# LEDVANCE® LINEAR PENDANT

Luminaria de techo para suspender con diseño lineal y moderno. Equipada con LED de alta potencia que ilumina el ambiente de manera uniforme. Instalación fácil y rápida. Disponible en temperatura de color: Blanco Frío (4000 K). No es necesario el uso de lámparas complementarias.



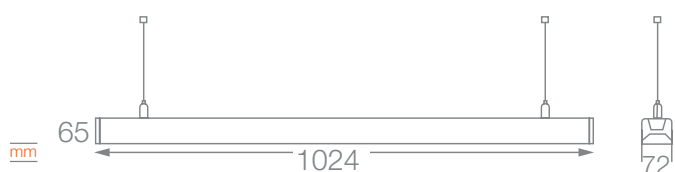
70%↓  
ENERGIA\*

HASTA  
**5**  
AÑOS DE  
GARANTIA

100 -  
240 V

IP 20

IK 06



## APLICACIONES



Potencia (W)	Equivalencia Fluor. (W)	Flujo Luminoso (lm)	Ángulo de Apertura	Temp. de Color (K)	IRC	Vida Útil (h)	Dimensiones (mm)	Código Sku	Color de Producto	Unidades por Caja
36	2 x 28 T5 2 x 32 T8	2 900	115°	○ 4000	>80	50 000	1024 x 72 x 65	7013905	Blanco	6

\*Producto para Perú



# LEDVANCE® PENDULUM

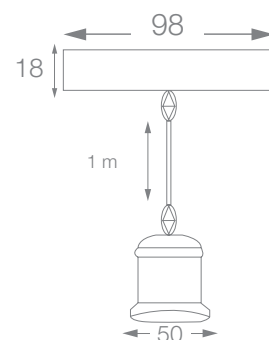
Accesorio para lámparas LED e Incandescentes con base E27 ideal para crear una atmósfera clásica y retro. Combinable con diferentes ambientes y propuestas decorativas.

Perfecto para uso con lámparas LED OSRAM VINTAGE 1906.



\*Cable regulable

\*Lámpara no incluida



## APLICACIONES



Material	Potencia Max. (W)	Base	Dimensiones (mm)	Código Sku	Color de Producto	Unidades por Caja
Metal	LED 31W o INCANDESCENTE 40W	E27	Ø 98 x 1000	7015320	Negro	12
Metal	LED 31W o INCANDESCENTE 40W	E27	Ø 98 x 1000	7015322	Bronce	12

\* En sustitución de lámparas fluorescentes tubulares.



# LEDVANCE® EMERGENCY

La luminaria LED para emergencia está equipada con LEDs de tonalidad blanca ultra brillante y eficiente.

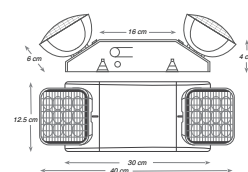
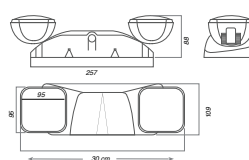
Sus cabezas ajustables proporcionan a la luminaria una óptima separación de centro a centro.

Su batería interna tiene una duración de 90 minutos después de no tener corriente eléctrica.

No requiere mantenimiento. Funciona a 120 V y 240 V



Luz de emergencia



## APLICACIONES



Potencia (W)	Flujo Luminoso (lm)	Tensión (V)	Vida Útil (h)	Dimensiones (mm)	Código Sku	Color de Producto	Unidades por Caja
1.5 - 2	210	N/A	90 min	300 x 125	7012812	Blanco	2
2.1 - 2.7	270	N/A	90 min	400 x 125	7012813	Blanco	2





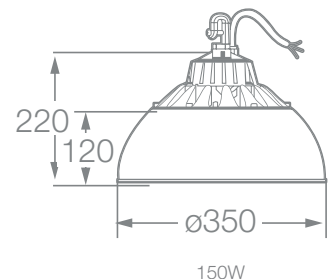
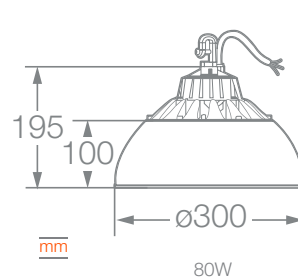
---

# INDUSTRIAL



# LEDVANCE® HIGHBAY IP44

Luminaria con flujo luminoso para alturas de 3 a 9 metros. Diseño ligero y ergonómico que facilita su instalación y mantenimiento.



## APLICACIONES



Potencia (W)	Equivalencia AM (W)	Flujo Luminoso (lm)	Ángulo de Apertura	Temp. de Color (K)	IRC	Vida Útil (h)	Dimensiones (mm)	Código Sku	Color de Producto	Unidades por Caja
80	1 x 175	8 000	90°	○ 4000	>80	30 000	Ø 300 x 195	7014523	Negro Mate	1
80	1 x 175	8 000	90°	● 6500	>80	30 000	Ø 300 x 195	7014525	Negro Mate	1
150	1 x 250	15 000	90°	○ 4000	>80	30 000	Ø 350 x 220	7014526	Negro Mate	1
150	1 x 250	15 000	90°	● 6500	>80	30 000	Ø 350 x 220	7014527	Negro Mate	1

\* En sustitución de lámparas de vapor metálico.



# LEDVANCE® HIGHBAY 135 lm/W

Luminaria profesional ideal para ser utilizada en áreas con techos altos que requieren alta intensidad de luz, tales como estacionamientos, almacenes e industrias. Diseño ligero y compacto, desarrollado con alta tecnología que permite a la luminaria proporcionar un alto flujo luminoso. Resistente a chorros de agua y polvo.




50%↓  
ENERGIA\*

HASTA  
**5**  
AÑOS DE  
GARANTIA


100 –  
277 V

IP65

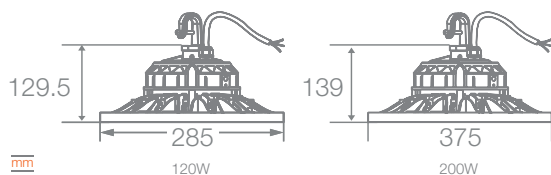
IK08



GANCHO  
INCLUIDO



BRACKET DE  
PARED



## APLICACIONES



Potencia (W)	Equivalencia AM (W)	Flujo Luminoso (lm)	Ángulo de Apertura	Temp. de Color (K)	IRC	Vida Útil (h)	Dimensiones (mm)	Atenuable	Código Sku	Color de Producto	Unidades por Caja
120	1 x 250	16 200	110°	● 5700	>80	50 000	Ø 285 x 129.5	No	7014442	Negro Mate	1
200	1 x 400	27 000	110°	● 5700	>80	50 000	Ø 375 x 139	No	7014443	Negro Mate	1
120	1 x 250	16 200	110°	● 5700	>80	50 000	Ø 285 x 129.5	Si	7014659	Negro Mate	1
200	1 x 400	27 000	110°	● 5700	>80	50 000	Ø 375 x 139	Si	7014672	Negro Mate	1

\* En sustitución de lámparas de vapor metálico.



Contenido relacionado con este producto en Realidad Aumentada



# LEDVANCE® HIGHBAY RECESSED

Luminaria de alto flujo luminoso con alto índice de protección contra impactos, es resistente a chorros de agua, lluvia y polvo. Además integra un recubrimiento antiexplosivo (ESD) para mayor seguridad, su aplicación es ideal para zonas que requieren cautela debido al manejo de materiales inflamables.



**50%↓  
ENERGIA\***

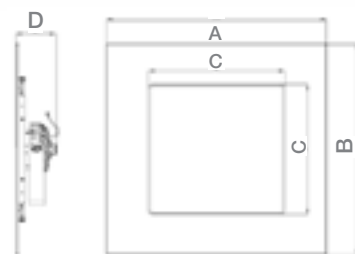
**HASTA  
5  
AÑOS DE  
GARANTÍA**

**100 -  
277 V**

**IK07**

**IP65**

	A	B	C	D
80W+100W+150W	595	595	400	108
200W	595	595	400	111



## APLICACIONES



Potencia (W)	Equivalencia AM (W)	Flujo Luminoso (lm)	Ángulo de Apertura	Temp. de Color (K)	IRC	Vida Útil (h)	Dimensiones (mm)	Código Sku	Color de Producto	Unidades por Caja
80	1 x 150	10 400	100°	● 6500	>80	50 000	595 x 595 x 108	7015035	Blanco	1
100	1 x 195	13 000	100°	● 6500	>80	50 000	595 x 595 x 108	7015036	Blanco	1
150	1 x 250	19 500	100°	● 6500	>80	50 000	595 x 595 x 108	7015038	Blanco	1
200	1 x 400	26 000	100°	● 6500	>80	50 000	595 x 595 x 111	7015050	Blanco	1



# LEDVANCE® DAMP-PROOF HOUSING

Luminaria hermética, compatible con tubos de LED T5 o T8. Ideal para lugares que concentran humedad, vapor o polvo. Contiene: 1 luminaria hermética, 2 soportes metálicos para fijación, 4 bases para fijación de lámparas, 10 clips. No contiene lámpara.



## APLICACIONES



Versión	Material	Potencia Max. (W)	Dimensiones (mm)	Peso (g)	Código Sku	Color de Producto	Unidades por Caja
1 Lámpara	Plástico / Policarbonato	1 x 16	1262 x 72 x 85	921	7012910	Gris	6
2 Lámparas	Plástico / Policarbonato	2 x 16	1262 x 114 x 87	1200	7012956	Gris	6



Contenido relacionado con este producto en Realidad Aumentada



# LEDVANCE® DAMP-PROOF LED

Luminaria con difusor en policarbonato para sobreponer con diseño lineal y moderno. Equipada con LED de alta potencia con luz blanca y fría, que ilumina el ambiente de manera uniforme. Instalación fácil y rápida. Disponible en temperaturas de color: Blanco Frío (4000 K) y Luz de Día (6500 K). No es necesario el uso de lámparas complementarias.



**50%↓  
ENERGIA\***

HASTA  
**3**  
AÑOS DE GARANTÍA

18W / 36W

HASTA  
**5**  
AÑOS DE GARANTÍA

57W

**100 -  
277 V**

**IP65**

**IK08**

590  
18W  
72  
86  
mm

1180  
36W  
72  
86  
mm

1480  
57W  
72  
86  
mm

## APLICACIONES



Potencia (W)	Equivalencia Fluor. T5 o (W)	Flujo Luminoso (lm)	Ángulo de Apertura	Temp. de Color (K)	IRC	Vida Útil (h)	Dimensiones (mm)	Código Sku	Color de Producto	Unidades por Caja
18	2 x 17 T8	1 800	100°	○ 4000	>80	30 000	590 x 86 x 72	7013801	Blanco	12
18	2 x 17 T8	1 800	100°	● 6500	>80	30 000	590 x 86 x 72	7013802	Blanco	12
36	2 x 32 T8	3 600	100°	○ 4000	>80	30 000	1180 x 86 x 72	7013803	Blanco	8
36	2 x 32 T8	3 600	100°	● 6500	>80	30 000	1180 x 86 x 72	7013804	Blanco	8
57	2 x 54 T5 o 2 x 59 T8	5 700	100°	○ 4000	>80	50 000	1480 x 86 x 72	7013805	Blanco	8
57	2 x 54 T5 o 2 x 59 T8	5 700	100°	● 6500	>80	50 000	1480 x 86 x 72	7013806	Blanco	8

\* En sustitución de lámparas fluorescentes tubulares.

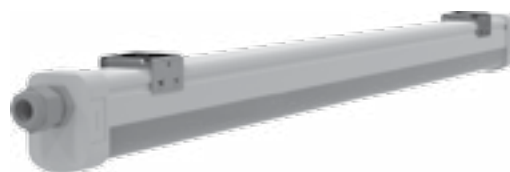


Contenido relacionado con este producto en Realidad Aumentada



# LEDVANCE® DAMP-PROOF SENSOR

Luminaria para un consumo consiente de energía debido al ahorro proporcionado por el sensor de presencia y su temporizador integrado. Su instalación es simple y no requiere sistemas adicionales, ni lámparas complementarias.



50%↓  
ENERGÍA\*

HASTA  
**3**  
AÑOS DE  
GARANTÍA

100 –  
277 V

IP 65

SENSOR  
FOTOCÉLULA

Fotocélula activa /  
sensor no programable

TEMPORIZADOR

Temporizador de  
60 segundos

SENSOR  
MOVIMIENTO

Distancia máxima 3m



## APLICACIONES

Ícono de cámara frigorífica  
Cámaras frigoríficas

Ícono de hangar  
Hangares

Ícono de fábrica  
Industrias

Ícono de coches  
Estacionamientos

Potencia (W)	Equivalencia Fluor. T8 (W)	Flujo Luminoso (lm)	Ángulo de Apertura	Temp. de Color (K)	IRC	Vida Útil (h)	Dimensiones (mm)	Código Sku	Color de Producto	Unidades por Caja
30	2 x 32	3 300	100°	6500	>80	30 000	1200 x 56.4 x 70.2	7015189	Blanco	6

\* En sustitución de lámparas fluorescentes tubulares. / In replacement of tubular fluorescent lamps.





---

# EXTERIOR



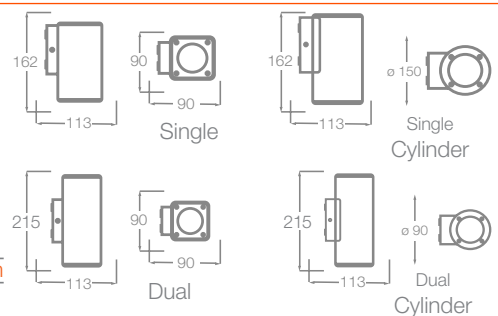
# LEDVANCE® WALL LIGHT APLIQUE SINGLE & DUAL HOUSING

Luminarias decorativas para uso interior y exterior en versión housing.

Gracias a su base GU10 integrada se logra una combinación de APLIQUE + Lámpara PAR16 posibilitando aplicaciones con diferentes temperaturas de color (Luz Cálida, Blanco Frío, Luz de Día o hasta RGB).



IP54



## APLICACIONES



Versión	Material	Potencia Max. (W)	Base	Dimensiones (mm)	Peso (g)	Código Sku	Color de Producto	Unidades por caja
Single	Aluminio	1 x 11	GU10	90 x 113 x 162	371	7014806	Negro	16
Single	Aluminio	1 x 11	GU10	90 x 113 x 162	371	7014807	Blanco	16
Single Cylinder	Aluminio	1 x 11	GU10	90 x 113 x 162	413	7014808	Negro	16
Single Cylinder	Aluminio	1 x 11	GU10	90 x 113 x 162	413	7014809	Blanco	16
Dual	Aluminio	2 x 11	GU10	90 x 113 x 215	558	7014802	Negro	16
Dual	Aluminio	2 x 11	GU10	90 x 113 x 215	558	7014803	Blanco	16
Dual Cylinder	Aluminio	2 x 11	GU10	90 x 113 x 215	498	7014804	Negro	16
Dual Cylinder	Aluminio	2 x 11	GU10	90 x 113 x 215	498	7014805	Blanco	16



# LEDVANCE® WALL LIGHT DECOLED

Luminarias decorativas para uso interior y exterior en versión led integrado.



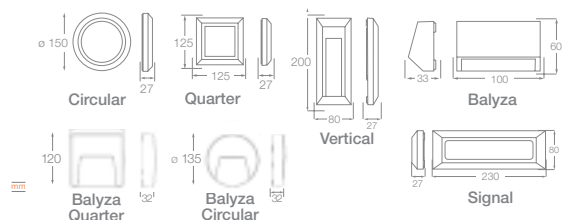
HASTA  
**3**  
AÑOS DE GARANTÍA

**2**  
COLORES

DISEÑO COMPACTO

100 -  
240 V

IP65



## APLICACIONES



Versión	Potencia (W)	Flujo Luminoso (lm)	Ángulo de Apertura	Temp. de Color (K)	IRC	Vida Útil (h)	Dimensiones (mm)	Código Sku	Color de Producto	Unidades por caja
Signal	4	180	110°	3000	>80	30 000	230 x 80 x 27	7014778	Negro	24
Signal	4	180	110°	3000	>80	30 000	230 x 80 x 27	7014792	Blanco	24
Vertical	1	30	140°	3000	>80	30 000	80 x 200 x 27	7014793	Negro	24
Vertical	1	30	140°	3000	>80	30 000	80 x 200 x 27	7014794	Blanco	24
Balyza	1.5	70	160°	3000	>80	30 000	100 x 60 x 33	7014800	Negro	24
Balyza	1.5	70	160°	3000	>80	30 000	100 x 60 x 33	7014801	Blanco	24
Balyza Quarter	3	100	112°	3000	>80	30 000	120 x 120 x 32	7014925	Negro	24
Balyza Quarter	3	100	112°	3000	>80	30 000	120 x 120 x 32	7014927	Blanco	24
Balyza Circular	3	100	104°	3000	>80	30 000	∅ 135 x 32	7014928	Negro	24
Balyza Circular	3	100	104°	3000	>80	30 000	∅ 135 x 32	7014929	Blanco	24

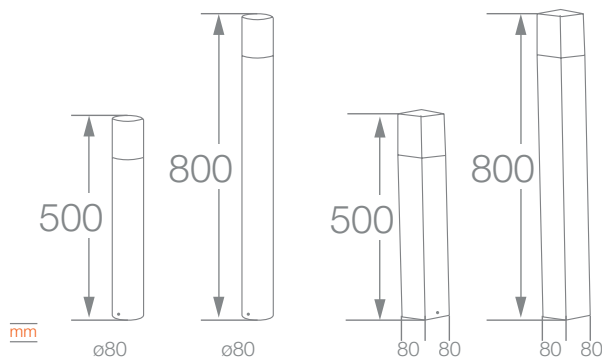


# LEDVANCE® BOLLARD

La línea de luminarias para jardín LEDVANCE BOLLARDS permite diversos tipos de iluminación en un mismo producto, gracias a su base GU10 integrada se logra una combinación de BOLLARD + Lámpara PAR16 posibilitando aplicaciones con diferentes temperaturas de color (Luz Cálida, Blanco Frío, Luz de Día o hasta RGB). Disponible en versiones cuadrado y redondo con acabado en aluminio y protección IP54, ideales para iluminación elegante y decorativa en ambientes externos.



Diseño compacto y moderno: funcional y decorativo



## APLICACIONES



Versión	Material	Potencia Max. (W)	Base	Dimensiones (mm)	Peso (g)	Código Sku	Color de Producto	Unidades por Caja
Round 50cm	Aluminio	11	GU10	○ Ø 80 x 500	800	7014665	Negro	4
Square 50cm	Aluminio	11	GU10	□ 80 x 80 x 500	919	7014666	Negro	4
Round 80cm	Aluminio	11	GU10	○ Ø 80 x 800	1213	7014668	Negro	4
Square 80cm	Aluminio	11	GU10	□ 80 x 80 x 800	1423	7014681	Negro	4



# LEDVANCE® FLOODLIGHT BLANCO Y NEGRO

Proyector de LED para iluminación de exteriores, elaborado con materiales de alta calidad, resistente a chorros de agua, lluvia y polvo. Tiene un diseño compacto y moderno, difusor en vidrio templado esmerilado antirreflejante. No necesita lámparas complementarias. Disponible en temperaturas de color: Luz Cálida (3000 K) y Blanco Frío (5000 K).



Contenido relacionado con este producto en Realidad Aumentada

80%↓  
ENERGIA\*

HASTA  
**3**  
AÑOS DE  
GARANTÍA

100 –  
240 V

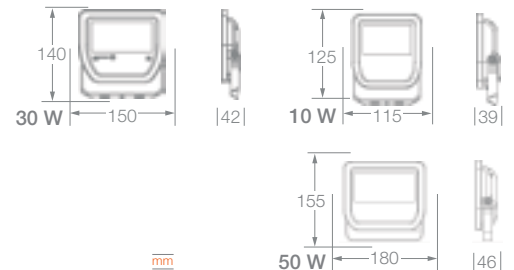
IP65

LED  
SDM

IK07

180°  
Soporte rotativo

DRIVER  
INTEGRADO



## APLICACIONES



Potencia (W)	Equivalencia (W)	Flujo Luminoso (lm)	Ángulo de Apertura	Temp. de Color (K)	IRC	Vida Útil (h)	Dimensiones (mm)	Código Sku	Color de Producto	Unidades por Caja
10	1 x 50 Hal.	800	100°	3000	>80	30 000	115 x 39 x 125	7012353	Negro	10
10	1 x 50 Hal.	800	100°	5000	>80	30 000	115 x 39 x 125	7012354	Negro	10
10	1 x 50 Hal.	800	100°	3000	>80	30 000	115 x 39 x 125	7013653	Blanco	10
10	1 x 50 Hal.	800	100°	5000	>80	30 000	115 x 39 x 125	7013652	Blanco	10
30	1 x 100 Hal.	2 700	100°	3000	>80	30 000	150 x 42 x 140	7012355	Negro	10
30	1 x 100 Hal.	2 700	100°	5000	>80	30 000	150 x 42 x 140	7012356	Negro	10
30	1 x 100 Hal.	2 700	100°	3000	>80	30 000	150 x 42 x 140	7012944	Blanco	10
30	1 x 100 Hal.	2 700	100°	5000	>80	30 000	150 x 42 x 140	7012946	Blanco	10
50	1 x 100 AM	4 500	100°	3000	>80	30 000	180 X 46 X 155	7012357	Negro	10
50	1 x 100 AM	4 500	100°	5000	>80	30 000	180 X 46 X 155	7012358	Negro	10
50	1 x 100 AM	4 500	100°	3000	>80	30 000	180 X 46 X 155	7013651	Blanco	10
50	1 x 100 AM	4 500	100°	5000	>80	30 000	180 X 46 X 155	7013639	Blanco	10

\* En sustitución de lámparas de vapor metálico.



# LEDVANCE® FLOODLIGHT SENSOR

Proyector de LED para iluminación de exteriores con control integrado que permite regular el tiempo de encendido, la distancia de reconocimiento de presencia y la cantidad de brillo que dará de acuerdo a la luz natural del día. Elaborado con materiales de alta calidad, resistente a chorros de agua, lluvia y polvo. Tiene un diseño compacto y moderno, acabado en negro, difusor en vidrio templado esmerilado antirreflejante.

No necesita lámparas complementarias. Disponible en temperatura de color: Luz Cálida (3000 K) y Blanco Frío (5000 K).



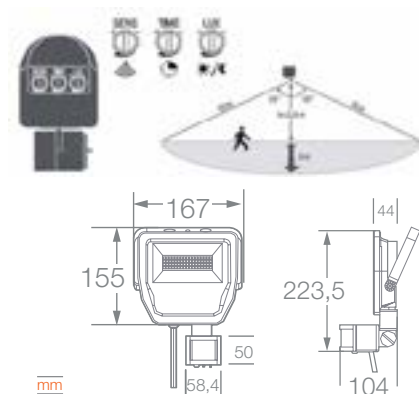
Sensor de presencia



Driver integrado



Soporte rotativo



## APLICACIONES



Potencia (W)	Equivalencia (W)	Flujo Luminoso (lm)	Ángulo de Apertura	Temp. de Color (K)	IRC	Vida Útil (h)	Dimensiones (mm)	Código Sku	Color de Producto	Unidades por Caja
20	1 x 75	1 800	100°	3000	>80	30 000	167 x 44 x 155	7013907	Negro	10
20	1 x 75	1 800	100°	5000	>80	30 000	167 x 44 x 155	7013908	Negro	10

\* En sustitución de lámparas de vapor metálico.



# LEDVANCE® FLOODLIGHT HIGH WATTAGE 30 000 h

Proyector de LED de alta potencia para iluminación de exteriores. Instalación fácil y rápida. No es necesario el uso de lámparas complementarias. Disponible en temperatura de color: Blanco Frío (5000 K).



50%↓  
ENERGIA\*

HASTA  
**3**  
AÑOS DE  
GARANTÍA

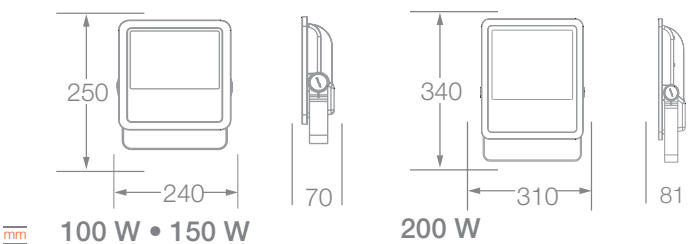
IP 65

IK08

180°

Soporte rotativo

LED  
SDM



## APLICACIONES



Potencia (W)	Equivalencia (W)	Flujo Luminoso (lm)	Ángulo de Apertura	Tensión (V~)	Temp. de Color (K)	IRC	Vida Útil (h)	Dimensiones (mm)	Código Sku	Color de Producto	Unidades por Caja
100	1 x 175/200	10 000	100°	100-277	● 3000	>80	30 000	240 x 70 x 250	7014902	Negro	1
100	1 x 175/200	10 000	100°	100-277	● 5000	>80	30 000	240 x 70 x 250	7014903	Negro	1
150	1 x 250	15 000	100°	100-277	● 5000	>80	30 000	240 x 70 x 250	7014904	Negro	1
200	1 x 400	20 000	100°	100-240	● 5000	>80	30 000	270 x 76 x 300	7014906	Negro	1

\* En sustitución de lámparas de vapor metálico.

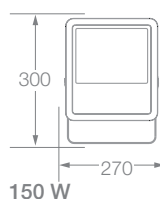


# LEDVANCE® FLOODLIGHT HIGH WATTAGE 50 000 h

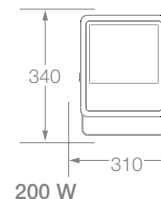
Proyector de LED de alta potencia para iluminación de exteriores. Instalación fácil y rápida. No es necesario el uso de lámparas complementarias. Disponible en temperatura de color: Luz Cálida (3000 K) y Blanco Frío (5000 K).



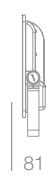
Soporte rotativo



150 W



200 W



## APLICACIONES



Potencia (W)	Equivalencia AM (W)	Flujo Luminoso (lm)	Ángulo de Apertura	Tensión (V)	Temp. de Color (K)	IRC	Vida Útil (h)	Dimensiones (mm)	Código Sku	Color de Producto	Unidades por Caja
150	1 x 250	15 000	100°	100-277	● 5000	>80	50 000	270 x 76 x 300	7013770	Negro	1
200	1 x 400	20 000	100°	100-277	● 5000	>80	50 000	310 x 81 x 340	7013771	Negro	1





# LEDVANCE® FLOODLIGHT ASYMMETRICAL

Proyector de LED de alta potencia para iluminación de exteriores hasta 25 metros de altura. Instalación fácil y rápida. No es necesario el uso de lámparas complementarias. Disponible en temperatura de color: Luz Cálida (3000 K) y Blanco Frío (5000 K).



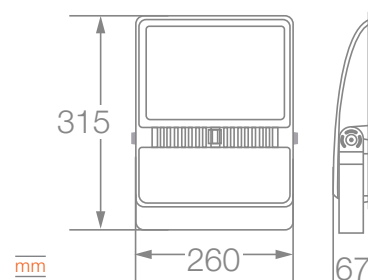
50%↓  
ENERGÍA\*

HASTA  
5  
AÑOS DE  
GARANTÍA

100 –  
277 V

IP 65

IK08



## APLICACIONES



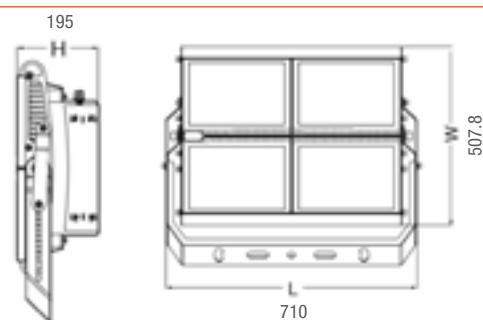
Potencia (W)	Equivalencia AM (W)	Flujo Luminoso (lm)	Ángulo de Apertura	Temp. de Color (K)	IRC	Vida Útil (h)	Dimensiones (mm)	Código Sku	Color de Producto	Unidades por Caja
150	1 x 250	13 500	100°	3000	>80	50 000	260 x 67 x 315	7014632	Negro	1
150	1 x 250	13 500	100°	5000	>80	50 000	260 x 67 x 315	7014635	Negro	1

\* En sustitución de lámparas de vapor metálico.



# LEDVANCE® HIGH POWER 1KW

Proyector de LED profesional de alta potencia ideal para iluminación de exteriores. Posee soporte rotativo. Instalación fácil y rápida. No es necesario el uso de lámparas complementarias. Disponible en tres ángulos de apertura para cada necesidad, alto flujo luminoso y distribución eficiente para reemplazo de proyectores tradicionales hasta 1650W HM.



## APLICACIONES



Estadio



Aeropuertos



Puertos



Industrias

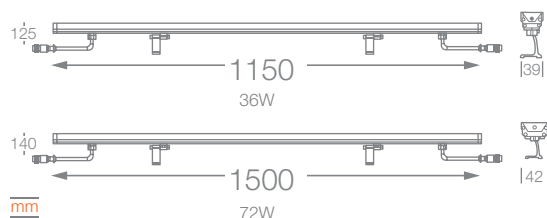
Potencia (W)	Corriente de entrada max	Flujo Luminoso (lm)	Ángulo de Apertura	Temp. de Color (K)	IRC	Vida Útil (h)	Dimensiones (mm)	Código Sku	Color de Producto	Unidades por Caja
1 000	1000 - 4650	120 000	8°	● 5700	>70	50 000	710 x 507.8 x 195	7016300	Gris	1
1 000	1000 - 4650	120 000	12°	● 5700	>70	50 000	710 x 507.8 x 109.5	7016299	Gris	1
1 000	1000 - 4650	120 000	30°	● 5700	>70	50 000	710 x 507.8 x 109.5	7016298	Gris	1

\* En sustitución de lámparas de vapor metálico.



# LEDVANCE® WALL WASHER

Descubra el efecto sorprendente de la luz a través de nuestras luminarias lineales de gran intensidad para destacar detalles, colores y texturas, además de resaltar elementos arquitectónicos con la calidad incomparable de LEDVANCE.



## APLICACIONES



Potencia (W)	Flujo Luminoso (lm)	Ángulo de Apertura	Temp. de Color (K)	IRC	Vida Útil (h)	Dimensiones (mm)	Código Sku	Color de Producto	Unidades por Caja
36	2520	20X45°	3000	>80	30 000	1150 x 39 x 125	7014848	Negro	12
36	2520	20X45°	5000	>80	30 000	1150 x 39 x 125	7014849	Negro	12
72	5040	20X45°	3000	>80	30 000	1500 x 42 x 140	7014850	Negro	9
72	5040	20X45°	5000	>80	30 000	1500 x 42 x 140	7014853	Negro	9

## DRIVER



Potencia (W)	Tensión de entrada (V)	Tensión de salida (V)	Vida Útil (h)	Capacidad	Código Sku	Unidades por caja
320	100-277	24	50 000	8 Wall Washer de 36W 4 Wall Washer de 72W	7014900	15

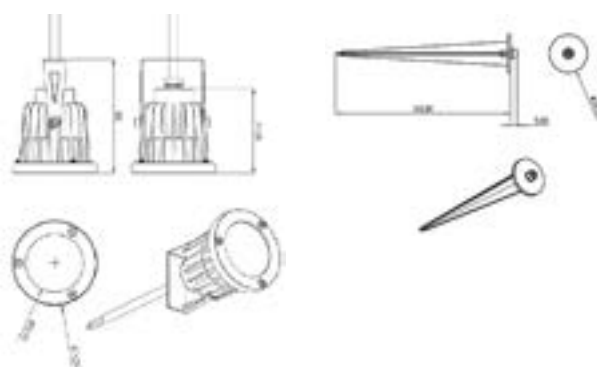


# LEDVANCE® GARDEN SPIKES

La línea de luminarias para jardín LEDVANCE GARDEN SPIKES permite diversos tipos de iluminación en un mismo producto, su peculiar forma en estaca ayuda a una fácil fijación en espacios naturales incluye una llave hexagonal que permite regular la posición de la luminaria para efectos diferentes de luz e iluminación posee acabado de aluminio y protección IP67, ideales para iluminación elegante y decorativa en ambientes externos.



Diseño compacto y moderno: funcional y decorativo



## APLICACIONES



Potencia (W)	Tensión (V)	Flujo Luminoso (lm)	Ángulo de Apertura	Temp. de Color (K)	IRC	Vida Útil (h)	Dimensiones (mm)	Código Sku	Color de Producto	Unidades por Caja
5	100-240	300	50°	3000	>70	15 000	74.50 x 236	7014920	Negro	30
5	100-240	300	50°	5000	>70	15 000	74.50 x 236	7014921	Negro	30
9	100-240	510	50°	3000	>70	15 000	74.50 x 236	7014922	Negro	30
9	100-240	510	50°	5000	>70	15 000	74.50 x 236	7014923	Negro	30



---

# ALUMBRADO PÚBLICO



# LEDVANCE® SKY

Luminaria para alumbrado público elaborado con materiales de alta calidad, resistente a la lluvia y al polvo. Tiene un diseño compacto y moderno, acabado en gris. No necesita lámparas complementarias. Disponible en temperatura de color: Blanco Frío (5000 K).



50%↓  
ENERGIA\*

HASTA  
5  
AÑOS DE  
GARANTÍA

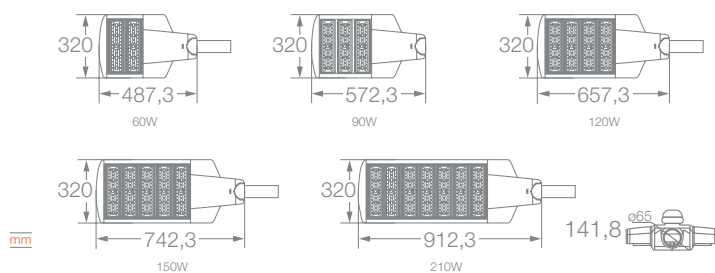
90 –  
305 V

IP 66

FOTO-  
CELULA

IK08

10kV



## APLICACIONES



Potencia (W)	Equivalencia AM (W)	Flujo Luminoso (lm)	Ángulo de Apertura	Temp. de Color (K)	IRC	Vida Útil (h)	Dimensiones (mm)	Código Sku	Color de Producto	Unidades por Caja
60	100	6 600	145°	5000	>80	50 000	487.3 x 320 x 141.8	7013677	Negro	1
90	150	9 900	145°	5000	>80	50 000	572.3 x 320 x 141.8	7013683	Negro	1
120	200	13 200	145°	5000	>80	50 000	657.3 x 320 x 141.8	7013686	Negro	1
150	250	16 500	145°	5000	>80	50 000	742.3 x 320 x 141.8	7013688	Negro	1
210	400	23 100	145°	5000	>80	50 000	912.3 x 320 x 141.8	7013690	Negro	1

\* En sustitución de lámparas de vapor metálico.



# LEDVANCE® AREALIGHT

Luminaria para alumbrado público de lente templado en policarbonato y estructura de aluminio fundido, resistente a la lluvia y al polvo. Tiene un diseño compacto y moderno, acabado en gris. No necesita lámparas complementarias. Disponible en temperatura de color: Luz neutra (4000 K) y luz día (6500 K).



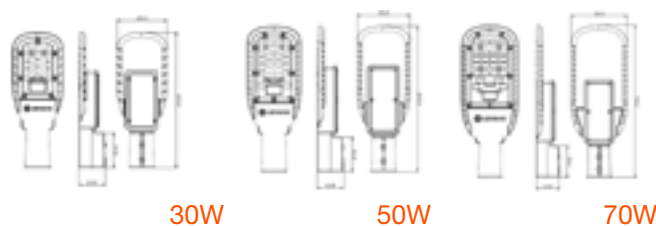
90%↓  
ENERGIA\*

HASTA  
**5**  
AÑOS DE  
GARANTÍA

100 –  
240 V

IP 65

IK08



## APLICACIONES



Fachadas



Áreas públicas



Entradas principales



Estacionamientos

Potencia (W)	Equivalencia AM (W)	Flujo Luminoso (lm)	Ángulo de Apertura	Temp. de Color (K)	IRC	Vida Útil (h)	Dimensiones (mm)	Código Sku	Color de Producto	Unidades por Caja
30	70	3000	135°	● 6500	>80	50 000	120.5 x 325.2 x 63.8	7015870	Negro	10
50	100	5000	135°	● 6500	>80	50 000	130.5 x 355.5 x 63.8	7015871	Negro	10
70	150	7000	135°	● 6500	>80	50 000	150.5 x 405.2 x 63.8	7015872	Negro	8
30	70	3000	135°	○ 4000	>80	50 000	120.5 x 325.2 x 63.8	7015873	Negro	10
50	100	5000	135°	○ 4000	>80	50 000	130.5 x 355.5 x 63.8	7015874	Negro	10
70	150	7000	135°	○ 4000	>80	50 000	150.5 x 405.2 x 63.8	7015875	Negro	8

\* En sustitución de lámparas de vapor metálico.



---

# CINTAS LED



# LEDVANCE® ECOKIT

Las tiras decorativas ECO KIT están diseñadas para un uso interior y son ideales para iluminación de gabinetes, cocinas, bares, áreas de entretenimiento. Disponibles en 3 tonos de luz: luz cálida (2700 K), luz neutra (4000 K) y luz día (6500 K). Contiene una tira Led de 5 metros y un driver (fuente de alimentación).



HASTA  
**2**  
AÑOS DE  
GARANTÍA

**IP 20**

**5m**  
de longitud

**24W**  
ROLLO

## APLICACIONES



Potencia (W)	Potencia por rollo (W)	Tensión (V)	Flujo Luminoso (lm)	Temp. de Color (K)	IRC	Vida Útil (h)	Dimensiones (mm)	Código Sku	Unidades por Caja
4.8	24	110-277	● 380	2700	>80	20 000	5 metros	7014746	40
4.8	24	110-277	○ 400	4000	>80	20 000	5 metros	7014748	40
4.8	24	110-277	● 400	6500	>80	20 000	5 metros	7014752	40



# LEDVANCE® ECO FLEX INTERIOR

Las tiras ECO FLEX IP20 están diseñadas para un uso interior y son ideales para utilizar en cocinas, bares, cuartos, salas ó pasillos. Disponibles en color de luz: luz cálida (2700 K), luz neutra (4000 K) y luz fría (6500 K). No posee accesorios para instalación. No incluye driver.



HASTA  
**2**  
AÑOS DE  
GARANTÍA

DRIVER  
NO INCLUIDO

**IP 20**

Driver 12V

**5m**  
de longitud

**24W**  
ROLLO

**60W**  
ROLLO

## APLICACIONES



Potencia por metro (W)	Potencia por rollo (W)	Tensión (V)	Flujo Luminoso (lm)	Temp. de Color (K)	IRC	Vida Útil (h)	Dimensiones (mm)	Código Sku	Unidades por Caja
4.8	24	12	● 380	2700	>80	20 000	5 metros	7014729	60
4.8	24	12	○ 400	4000	>80	20 000	5 metros	7014730	60
4.8	24	12	● 400	6500	>80	20 000	5 metros	7014733	60
12	60	12	● 900	2700	>80	20 000	5 metros	7014734	60
12	60	12	○ 950	4000	>80	20 000	5 metros	7014735	60
12	60	12	● 950	6500	>80	20 000	5 metros	7014736	60

## ECO DRIVER INTERIOR

HASTA  
**2**  
AÑOS DE  
GARANTÍA

**110 –  
240 V**

**IP 20**

**12V**  
DE SALIDA



Potencia (W)	Entrada A	Salida max A	IP	Ideal para tiras	Vida Útil (h)	Código Sku
30	0.65 - 0.4	2.5	20	7014729 / 7014730 / 7014733	20 000	7014780
60	1.4 - 0.8	6.0	20	7014734 / 7014735 / 7014736	20 000	7014781

## CONECTORES Y ACCESORIOS



**Connector I**

Utilizado para extender la tira LED



**Connector L**

Utilizado para hacer curvas 90°



**Connector T**

Utilizado para hacer bifurcaciones



**Connector X**

Utilizado para hacer cruces



**Connector de entrada macho**

Utilizado aumentar la cinta LED



**Connector de entrada hembra**

Utilizado aumentar la cinta LED

Código Sku	Modelo	Para uso con cinta	Unidades por Caja
7015009	Clip de silicone IP20	24W 60W	20
7015014	CONECTOR I 8mm	24W 60W	20
7015015	CONECTOR I 10mm	24W 60W	20
7015016	CONECTOR L 8mm	24W 60W	20
7015013	CONECTOR L 10mm	24W 60W	20
7015019	CONECTOR T 8mm	24W 60W	20
7015017	CONECTOR T 10mm	24W 60W	20
7015020	CONECTOR X 8mm	24W 60W	20
7015021	CONECTOR X 10mm	24W 60W	20
7015005	RABICHO 8mm	24W 60W	20
7014998	RABICHO 10mm	24W 60W	20



# LEDVANCE® ECO FLEX

## EXTERIOR

Las tiras LEDVANCE ECO FLEX IP65 están diseñadas para un uso externo y son ideales para jardines, garajes, fachadas y áreas públicas como aeropuertos. Disponibles en color de luz: luz cálida (2700 K), luz neutra (4000 K) y luz fría (6500 K). Usa driver de 12V (driver independiente) y de 127V directo.



HASTA

**2**

AÑOS DE GARANTÍA

4.8W / 12W

HASTA

**3**

AÑOS DE GARANTÍA

9W

DRIVER NO INCLUIDO

**IP 65**

Driver 12V

**5m**

de longitud

4.8W / 12W

**25m**

de longitud

9W

**24W**

ROLLO

**60W**

ROLLO

**225W**

ROLLO

### APLICACIONES



Potencia por metro (W)	Potencia por rollo (W)	Tensión (V)	Flujo Luminoso (lm)	Temp. de Color (K)	IP	Vida Útil (h)	Dimensiones (mm)	Código Sku	Unidades por Caja
4.8	24	12	360	● 2700	65	20 000	5 metros	7014719	60
4.8	24	12	380	○ 4000	65	20 000	5 metros	7014740	60
4.8	24	12	380	● 6500	65	20 000	5 metros	7014741	60
12	60	12	850	● 2700	65	20 000	5 metros	7014743	60
12	60	12	900	○ 4000	65	20 000	5 metros	7014744	60
12	60	12	900	● 6500	65	20 000	5 metros	7014745	60

Potencia por metro (W)	Potencia por rollo (W)	Tensión (V)	Flujo Luminoso (lm)	Temp. de Color (K)	IP	Vida Útil (h)	Dimensiones (mm)	Código Sku	Unidades por Caja
9	225	220V	550	● 2700	65	6 000	25 metros	7015756	60
9	225	220V	550	○ 4000	65	6 000	25 metros	7015758	60

## ECO DRIVER PARA CINTA 12V



Potencia (W/m)	Entrada A	Salida max A	IP	Ideal para tiras	Vida Útil (h)	Código Sku
30	0.65 - 0.4	2.5	67	7014719 / 7014744 / 7014741	20 000	7014782
60	1.4 - 0.8	6.0	67	7014743 / 7014744 / 7014745	20 000	7014783

## CONECTORES Y ACCESORIOS

### CINTAS 24W Y 60W



Plug de silicon 12V



Gel adhesivo (100 ml)



Conector de entrada macho  
Utilizado para alimentar Utilizado para alimentar la cinta LED IP65



Conector de entrada hembra  
Utilizado para alimentar Utilizado para alimentar la cinta LED IP65

### CINTAS 225W



Power Cord 127-220V  
Utilizado como fuente de Alimentación para la de una tira LED 25m IP65



Middle Connector  
Utilizado para hacer conexiones de una tira LED a otra



End Cap  
Utilizado como terminales



Connector Pin  
Utilizado para hacer contacto con los conectores y tiras



Clips  
Utilizado para fijar las tiras a una superficie

Código Sku	Modelo	Para uso con cinta	Unidades por Caja
7016034	CLIP DE SILICONE	24W 60W	20
7015007	GEL ADESIVO DE SILICONE	24W 60W	10
7015003	CONECTOR MACHO M13	24W 60W	20
7015006	CONECTOR HEMBRA M11	24W 60W	20
7014992 7014995	PLUG DE SILICONE 8mm PLUG DE SILICONE 10mm	24W 60W	20
7016031	POWER CORD 127-220V	45W	20
7016032	MIDDLE CONNECTOR	45W	15
7016035	END CAP	45W	50
7016033	CONNECTOR PIN	45W	150



# LEDVANCE® PRIME FLEX INTERIOR

Las tiras ECO FLEX IP20 están diseñadas para un uso interior y son ideales para utilizar en cocinas, bares, cuartos, salas ó pasillos. Disponibles en color de luz: luz cálida (2700 K), luz neutra (4000 K). No posee accesorios para instalación. No incluye driver.



**HASTA**  
**5**  
**AÑOS DE GARANTÍA**

**5m**  
de longitud

**DRIVER NO INCLUIDO**

**IP 20**

Driver 24 V

## APLICACIONES



Potencia (W)	Tensión (V)	Flujo Luminoso (lm)	Temp. de Color (K)	IP	Vida Útil (h)	Dimensiones (mm)	Código SKU	Unidades por Caja
9.6	24	1 170	● 2700	20	50 000	5 metros	7015637	60
9.6	24	1 300	○ 4000	20	50 000	5 metros	7015638	60
12	24	1 500	● 2700	20	50 000	5 metros	7015639	60
12	24	1 650	○ 4000	20	50 000	5 metros	7015640	60
16.8	24	2 150	● 2700	20	50 000	5 metros	7015641	60
16.8	24	2 350	○ 4000	20	50 000	5 metros	7015642	60
19.2	24	2 400	● 2700	20	50 000	5 metros	7015643	60
19.2	24	2 600	○ 4000	20	50 000	5 metros	7015645	60



# LEDVANCE® PRIME FLEX

## EXTERIOR

Las tiras LEDVANCE ECO FLEX IP65 están diseñadas para un uso externo y son ideales para jardines, garajes, fachadas y áreas públicas como aeropuertos. Disponibles en color de luz: luz cálida (2700 K), luz neutra (4000 K). No posee accesorios para instalación. No incluye driver.



HASTA  
**5**  
AÑOS DE GARANTÍA

DRIVER  
NO INCLUIDO  
**IP 66**

Driver 24 V

**5m**  
de longitud

### APLICACIONES



Potencia (W/m)	Tensión (V)	Flujo Luminoso (lm)	Temp. de Color (K)	IP	Vida Útil (h)	Dimensiones (mm)	Código Sku	Unidades por Caja
9.6	24	1 100	● 2700	66	50 000	5 metros	7015626	60
9.6	24	1 200	○ 4000	66	50 000	5 metros	7015629	60
12	24	1 350	● 2700	66	50 000	5 metros	7015630	60
12	24	1 500	○ 4000	66	50 000	5 metros	7015631	60
16.8	24	1 950	● 2700	66	50 000	5 metros	7015632	60
16.8	24	1 950	○ 4000	66	50 000	5 metros	7015633	60
19.2	24	2 200	● 2700	66	50 000	5 metros	7015635	60
19.2	24	2 400	○ 4000	66	50 000	5 metros	7015636	60



---

# **SENSORES LEDVANCE**

# SENSORES DE MOVIMIENTO INFRARROJO (INTERIOR)



## SENSOR INFRARROJO 360° SOBREPUESTO

- Ajuste el nivel de iluminación ambiente en el que el sensor comienza a trabajar (<10-2000 Lux)
- Ajuste el tiempo que tarda la lámpara en apagarse una vez activado (7s-9min)
- Altura de instalación: 2.2-4m
- Distancia máxima de detección: 6m (24°)
- Para uso en interiores: IP20



Código SKU	Voltaje (V)	Consumo (W)	Carga Máxima (W) LED / Fluorescente	Carga Máxima (W) LED / Fluorescente
7015810	127	0.7	200	200
	220	1.2	200	200
	277	2.1	300	300



## SENSOR INFRARROJO 360° EMPOTRABLE

- Empotrable tipo downlight
- Ajusta el nivel de iluminación ambiente en el que el sensor comienza a trabajar (<10-2000 lux)
- Ajuste el tiempo que tarda la lámpara en apagarse una vez activado (7s-17min)
- Altura de instalación: 2.2-4m
- Distancia máxima de detección: 8m (24°)
- Para uso en interiores: IP20



Código SKU	Voltaje (V)	Consumo (W)	Carga Máxima (W) LED / Fluorescente	Carga Máxima (W) LED / Fluorescente
7015811	127	0.5	200	800
	220	0.9	200	1000
	277	1.6	300	1200



## SENSOR INFRARROJO 120° DE PARED

- Sensor de pared
- Ajusta el nivel de iluminación ambiente en el que el sensor comienza a trabajar. (<10-2000 lux) Elección
- Ajusta el tiempo que tarda la lámpara en apagarse una vez activado: (10 s - 1 min - 5 min - 8 min)
- Altura de instalación: 1-1.8 m
- Para uso en interiores: IP20



Código SKU	Voltaje (V)	Consumo (W)	Carga Máxima (W) LED / Fluorescente	Carga Máxima (W) LED / Fluorescente
7015814	127	0.7	200	800
	220	1.2	200	1000
	277	2.1	300	1200



## INFRARROJO / PIR (PASSIVE INFRARED)

Reaccionan sólo ante determinadas fuentes de energía tales como el calor del cuerpo humano o animales. Estos captan la presencia detectando la diferencia entre el calor emitido por el cuerpo humano y el espacio alrededor. Ideales para pasillos, entradas y áreas generales.

# SENSORES DE MOVIMIENTO INFRARROJO (EXTERIOR)



## SENSOR INFRARROJO 180° DE PARED TIPO B

- Sensor dirigible para exteriores
- Ajuste el nivel de iluminación ambiente en el que el sensor comienza a trabajar (<10-2000 Lux)
- Ajuste el tiempo que tarda la lámpara en apagarse una vez activado (7s-9min)
- Altura de instalación: 1.8-2.5m
- Distancia máxima de detención: 12m (24°)
- Para uso en interiores: IP44



Código SKU	Voltaje (V~)	Consumo (W)	Carga Máxima (W) LED / Fluorescente	Carga Máxima (W) LED / Fluorescente
7015815	127	0.7	200	800
	220	1.2	200	1000
	277	2.1	300	1200



## SENSOR INFRARROJO 180° DE PARED TIPO A

- Sensor rotatorio para exteriores
- Ajusta el nivel de iluminación ambiente en el que el sensor comienza a trabajar (<10-2000 lux)
- Ajuste el tiempo que tarda la lámpara en apagarse una vez activado (7s-9min)
- Altura de instalación: 1.8-2.5m
- Distancia máxima de detención: 12m (24°)
- Para uso en interiores: IP44



Código SKU	Voltaje (V~)	Consumo (W)	Carga Máxima (W) LED / Fluorescente	Carga Máxima (W) LED / Fluorescente
7015816	127	0.7	200	800
	220	1.2	200	1000
	277	2.1	300	1200

# SENSORES DE MOVIMIENTO MICROONDAS



## SENSOR MICROONDAS 360° EMPOTRABLE TIPO A

- Empotrable tipo downlight
- Ajuste el nivel de iluminación ambiente en el que el sensor comienza a trabajar (<10-2000 Lux)
- Ajuste el tiempo que tarda la lámpara en apagarse una vez activado (7s-17min)
- Ajusta la sensibilidad del sensor
- Altura de instalación: 2.2-4m
- Distancia máxima de detección: 10m (radio)
- Para uso en interiores: IP20



Código SKU	Voltaje (V~)	Consumo (W)	Carga Máxima (W) LED / Fluorescente	Carga Máxima (W) LED / Fluorescente
7015812	120 277	0.3 0.4	200 300	800 1200



## SENSOR MICROONDAS 360° EMPOTRABLE TIPO B

- Empotrable tipo downlight
- Ajusta el nivel de iluminación ambiente en el que el sensor comienza a trabajar (<10-2000 lux)
- Ajuste el tiempo que tarda la lámpara en apagarse una vez activado (7s-17min)
- Altura de instalación: 1.5-3.5m
- Distancia máxima de detección: 10m (radio)
- Para uso en interiores: IP20



Código SKU	Voltaje (V~)	Consumo (W)	Carga Máxima (W) LED / Fluorescente	Carga Máxima (W) LED / Fluorescente
7015813	120 277	0.4 0.5	200 300	800 1200

## ¿POR QUÉ SENSORES LEDVANCE?

- Todos cuentan con voltaje universal (120-277V) por lo cual pueden ser utilizados en diferentes aplicaciones y reduce el numero de items.

- Permiten ajustar el nivel de iluminación en el ambiente en el cual será activado el sensor en caso de que se tenga cierta contribución de luz natural en el área.

- Permiten ajustar el intervalo de tiempo en el cual el sensor será activado; es decir, el tiempo que permanecerán encendidas las lámparas y luminarios una vez activado el sensor.

-Algunos modelos permiten tambien ajustar el nivel de sensibilidad del sensor.

-Calidad LEDVANCE con 3 años de garantía.



---

# CONCEPTOS Y RECOMENDACIONES DE ILUMINACIÓN

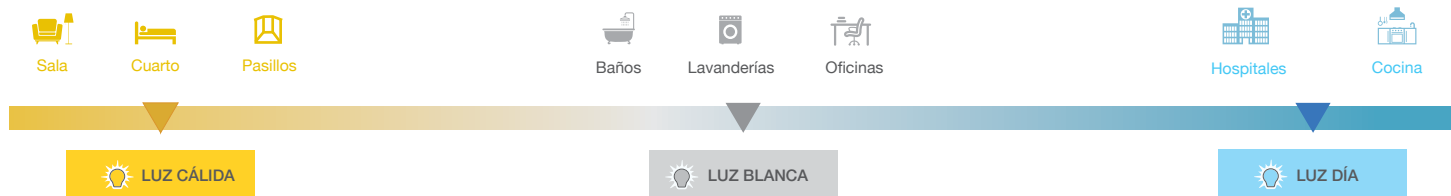
# CONCEPTOS UTILIZADOS EN ILUMINACIÓN

## Color de la Luz (Temperatura de Color)

Unidad de medida: Kelvin (K)

Es la magnitud que expresa la apariencia del color de la luz.

Cuanto mayor sea la temperatura de color, más blanca será la luz emitida.



### Luz Cálida 3000K

El tono de luz blanco cálido o 3000K crea un ambiente agradable y relajante, generalmente su aplicación se da en tiendas, sala de exposiciones, ferias, escuelas, auditorios y restaurantes.

### Luz Neutra 4000K

Cool white o 4000K es el color de luz más utilizado ya que combina muy bien con la luz del día, generalmente su aplicación se da en fábricas, talleres, tiendas, oficinas, sala de exposiciones, este tono de luz provoca mayor dinamismo en las personas y este se refleja en mayor productividad.

### Luz Día 6500K

El tono de luz 6500K o luz día da la sensación de luz natural y su aplicación generalmente se da en tiendas de ropa y zapatos, fotografía, joyerías, floresterías, ópticas, empresas textiles, hospitales y oficinas de edición.

La iluminación puede ser lo que faltaba para un ambiente confortable.

Para cada ambiente existe una temperatura de color ideal. Entender lo que el cliente necesita o diferenciar a la hora de vender un producto LEDVANCE es muy importante. Analiza los colores adecuados y cómo ayudar a la elección final con el producto adecuado.

## Índice de Reproducción de Color (Ra ó IRC)

Es la medida de la correspondencia que hay entre el color que posee un objeto en si mismo y su apariencia bajo una fuente de luz de referencia. La luz artificial por regla siempre debe permitir al ojo humano apreciar los colores de manera correcta, o lo más cerca posible de la luz natural.



REPRODUCCIÓN DE LA LUZ NATURAL  
TOTAL NITIDEZ EN LOS COLORES DE LOS OBJETOS

0 REPRODUCCIÓN  
DE COLOR

100 REPRODUCCIÓN  
DE COLOR






# AHORRE CON LEDVANCE

LEDVANCE se centra no sólo en productos de alta calidad, sino también en la salud y la seguridad de los consumidores de sus productos.

Las regulaciones prometen excelencia en la seguridad y la transparencia para el consumidor. Para cumplir con nuestras obligaciones bajo estas regulaciones, ofrecemos información sobre nuestras lámparas y luminarias, en los productos, en los embalajes y en los materiales impresos.

La iluminación puede ser lo que falta para tornar un ambiente confortable. Para cada ambiente existe una temperatura de color y una luminaria ideal. Entender lo que el cliente precisa y el diferencial a la hora de vender un producto avalado por LEDVANCE.

## CRITERIO PARA SELECCIONAR UNA LUMINARIA Y SU TONO SEGÚN SU APLICACIÓN

ÁREA DE APLICACIÓN	 LUZ CÁLIDA 3.000K	 LUZ NEUTRA 4.000K	 LUZ DÍA 6.500K
<b>OFICINAS, EDIFICIOS ADMINISTRATIVOS</b>			
Oficina, corredores		•	•
Sala de reuniones		•	•
<b>INDUSTRIAS, LUGARES DE COMERCIO</b>			
Industria eléctrica		•	•
Industria textil			•
Industria de madera		•	•
Industria gráfica, laboratorios		◦	◦
Corrección de colores		•	•
Bodegas, depósitos		•	
<b>ESCUELA, CUARTO DE LECTURA</b>			
Auditorios, aulas de clases, aulas de niños	•	•	◦
Librerías	•	◦	
<b>LOCALES COMERCIALES</b>			
Comida en general	•	•	◦
Pastelerías			•
Refrigeradores, congeladores	•		
Queso, frutas, vegetales	•		
Pescado	•		
Carne y salchicha	•		◦
Telas, cuero	•	•	•
Muebles	•		
Deporte, juguete, papelería	•	◦	
Fotos, relojes, joyas	•	◦	◦
Cosmética y peluquería	•	•	◦
Floresterías	•	•	◦
Almacenes, supermercados	•	•	◦
<b>EDIFICIOS PÚBLICOS</b>			
Restaurantes, moteles, hoteles	•	•	
Teatros, salas de concierto	•		
<b>CUARTO DE EXPOSICIÓN</b>			
Salas de exposiciones y ferias	•	•	
Salas deportivas	•	•	
Galerías de arte, museos	•	◦	◦
<b>HOSPITALES Y CIRUGÍAS</b>			
Salas de consulta y tratamiento		•	•
Salas de hospital, salas de espera	•	•	•
<b>RESIDENCIA</b>			
Salas	•		
Cocinas, baños		•	•
Cuarto de hobbies, bodegas	•	•	•
Iluminación exterior, calles, senderos, zonas peatonales		•	•

• Recomendado ◦ Opcional



## Grado de Índice de Protección, IP (International Protection Code)

Es una clasificación internacional aplicada a equipos electrónicos, ésta determina la protección a cuerpos sólidos y penetración de líquidos (a modo de evitar daños físicos a personas o a la propia luminaria, independientemente de su aplicación).

El IP está formado por dos dígitos. El primero indica el grado de protección a cuerpos sólidos y el segundo la protección a líquidos conforme a la siguiente tabla.

### Índice de Protección

#### PRIMER DÍGITO

Grado de descripción contra la introducción de cuerpos sólidos

Primer Índice	Descripción	Alcance de la protección
<b>0</b>	Sin Protección	Sin especial protección para personas contra un contacto directo de piezas móviles internas y las externas con vida. Sin protección a los equipamientos contra el ingreso de objetos sólidos externos.
<b>1</b>	Protección contra los cuerpos sólidos grandes	Protección contra el contacto accidental de grandes áreas con vida y partes interiores con movimiento, por ejemplo: la parte posterior de la mano. Pero sin protección contra el acceso deliberado del mismo. Protección contra el ingreso de objetos sólidos con un diámetro mayor que 50 mm.
<b>2</b>	Protección contra los cuerpos sólidos medianos	Protección contra el contacto entre los dedos y las partes interiores móviles. Protección contra el ingreso de objetos sólidos con un diámetro mayor a 12,5mm.
<b>3</b>	Protección contra los cuerpos sólidos pequeños	Protección contra el contacto entre las piezas móviles internas y herramientas, cables, hilos... con un espesor mayor a 2,5mm. Protección contra el ingreso de objetos sólidos con un diámetro mayor a 2,5mm.
<b>4</b>	Protección contra los cuerpos sólidos muy pequeños (granulados)	Protección contra el contacto entre las piezas móviles interiores y herramientas, cables, hilos... con un espesor mayor a 1mm. Protección contra el ingreso de objetos sólidos con un diámetro mayor a 1mm.
<b>5</b>	Protección contra los residuos de polvo	Protección contra el contacto entre las piezas móviles interiores y el ingreso de polvo. El ingreso no se previene completamente, pero el polvo no puede penetrar en tales cantidades que puedan afectar al funcionamiento correcto del mismo.

#### SEGUNDO DÍGITO

Grado de protección al agua

Segundo Índice	Descripción	Alcance de la protección
<b>0</b>	Sin Protección	Sin ninguna protección especial
<b>1</b>	Protección contra el goteo de agua vertical (condensación)	La caída vertical de gotas de agua no debe causar daños
<b>2</b>	Protección contra el goteo de agua inclinada verticalmente	La caída de gotas de agua con hasta un ángulo de 15° de la vertical desde cualquier dirección, no debe causar daño.
<b>3</b>	Protección contra agua en spray	La caída de gotas de agua con hasta un ángulo de 60° de la vertical desde cualquier dirección, no debe causar daño. (Lluvia)
<b>4</b>	Protección contra las salpicaduras de agua	Las salpicaduras de agua desde cualquier dirección, no deben de causar daños al interior.
<b>5</b>	Protección contra chorros de agua de cualquier dirección con manguera	Los chorros de agua producidos con manguera y desde cualquier dirección, no deben de causar daño al interior.
<b>6</b>	Protección contra inundaciones	La cantidad de agua que se introduzca, en casos de inundación esporádica o temporal, no debe dañar el interior, por ejemplo, los golpes de mar.
<b>7</b>	Protección contra la inmersión temporal	La cantidad de agua que se introduzca, en caso de sumergir el equipamiento en específicas condiciones de presión entre 1 y 30 minutos, no debe dañar las piezas internas del mismo.

## PRIMER DÍGITO

Grado de descripción contra la introducción de cuerpos sólidos

Primer Índice	Descripción	Alcance de la protección
<b>6</b>	Protección total contra la penetración de cualquier cuerpo sólido (estanqueidad)	Protección total contra el contacto de las piezas móviles interiores. Protección contra cualquier ingreso de polvo.

## SEGUNDO DÍGITO

Grado de protección al agua

Segundo Índice	Descripción	Alcance de la protección
<b>8</b>	Protección durante inmersión continua	El agua que se pueda introducir, si sumergimos el equipamiento al menos con 2 horas y con una presión de 2 bares (para los racores HelaGuard IP68 No Metálicos) y de 5 horas y con una presión de 5 bares (para los racores HelaGuard IP68 Metálicos), no deben producir daño en el interior.



Índice de Protección

El grado de protección IK también es una clasificación internacional que indica el grado de protección del material exterior del equipo eléctrico contra choques mecánicos. El producto debe resistir un impacto mecánico sin alterar el funcionamiento eléctrico y el grado de protección IP comprometidos. IK02 corresponde a una protección normal, IK07 a una protección extra y el IK10 es resistente al vandalismo.



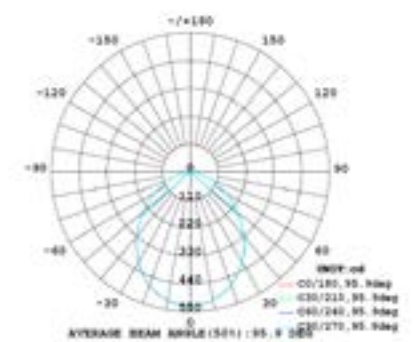
Índice de Opacidad Unificado

UGR es el acrónimo de Índice de Opacidad Unificado (Unified Glare Rating) y se utiliza para medir el grado de resplandor generado por una lámpara en un entorno determinado. Un índice adecuado previene la fatiga, pérdida de concentración y errores, con el fin de tener un mayor confort visual, debe seguir los límites indicados en la siguiente tabla de acuerdo con el tipo de ambiente.

UGR	TIPO DE AMBIENTE
$\leq 16$	Diseño Técnico
$\leq 19$	Lectura, escritura, entrenamientos, conferencias, trabajo en equipo
$\leq 22$	Industria leve
$\leq 25$	Industria Pesada
$\leq 28$	Andenes, Vestíbulos

## CURVA IES Y DIAGRAMA FOTOMÉTRICO

Curva IES es un tipo de formato “.ies” desarrollado por la Sociedad de Ingeniería de Iluminación, la cual muestra cómo se emite la luz y se distribuye a partir de una lámpara o una luminaria, lo que ayuda en la comprensión del comportamiento de la luz en un espacio determinado. Un diagrama fotométrico (figura derecha) representa una sección a través de la luminaria que nos muestra la intensidad de la luz emitida en cada dirección. Las líneas radiales del centro indican el ángulo de emisión de luz, mientras que los círculos representan la intensidad. La parte superior muestra la luz indirecta, que brilla hacia arriba mientras que la parte inferior indica la luz directa, que ilumina por debajo de la luminaria.





## ACERCA DE LEDVANCE

Con oficinas en más de 50 países y actividades comerciales en más de 140 países, LEDVANCE es uno de los principales proveedores de iluminación general del mundo para usuarios profesionales y consumidores finales. Tras emerger del negocio de iluminación general de OSRAM GmbH, LEDVANCE ofrece una amplia gama de luminarias LED para una gran variedad de usos en áreas de aplicación, productos de iluminación inteligente para hogares y edificios inteligentes, una de las carteras de lámparas LED más grandes de la industria, así como también fuentes de luz tradicionales.



### LEDVANCE ECUADOR

Salida norte del Aeropuerto Jose Joaquin de Olmedo A  
lado del hotel Holiday Inn  
Edificio SKY BUILDING piso 6 of. 601 - 602  
Tel: +(593) (4) 5002380  
E-mail: info-ec@ledvance.com  
Guayaquil - Ecuador

### LEDVANCE PERÚ

Av. Encalada 1257  
Santiago de Surco  
Tel: +(511) (6) 185 800  
Línea Fax: \*(511) 6 185 801  
E-mail: info-pe@ledvance.com  
Lima - Perú

[www.ledvance.lat](http://www.ledvance.lat)

