

Módulo de medida de intensidad, intensidad de ajuste 63...630 A,
145 mm de ancho, conexión de barra



Nombre comercial del producto	SIRIUS
Designación del producto	Módulo de medida de corriente
Datos técnicos generales	
Función del producto	
• medición de la corriente	Sí
• medición de tensión	No
• Medida de potencia activa	No
• medición de energía	No
• medición de la frecuencia	No
Componente del producto	
• Entrada para conexión de termistor	No
Tensión de aislamiento	
• con grado de contaminación 3 valor asignado	690 V
• para cables del circuito principal según IEC 60947-1 valor asignado	8 kV
Resistencia a tensión de choque valor asignado	8 000 V
Grado de protección IP	IP00
Resistencia a choques	
• según IEC 60068-2-27	15g / 11 ms

Resistencia a vibraciones	1-6 Hz / 15 mm; 6-500 Hz / 2 g
Identificadores de los equipos según IEC 81346-2:2009	F

Compatibilidad electromagnética

Emisión de perturbaciones CEM	
<ul style="list-style-type: none"> según IEC 60947-1 	clase A
Inmunidad a perturbaciones CEM según IEC 60947-1	representa grado de precisión 3
Perturbaciones conducidas	
<ul style="list-style-type: none"> por burst según IEC 61000-4-4 	2 kV
<ul style="list-style-type: none"> por surge conductor-tierra según IEC 61000-4-5 	2 kV
<ul style="list-style-type: none"> por surge conductor-conductor según IEC 61000-4-5 	1 kV
Acoplamiento de perturbaciones radiadas según IEC 61000-4-3	10 V/m

Entradas/ Salidas

Número de salidas como elemento de conmutación con contactos	0
---	---

Protección/ Vigilancia

Función del producto	
<ul style="list-style-type: none"> Vigilancia de cos phi 	No
<ul style="list-style-type: none"> vigilancia de defectos a tierra 	No
<ul style="list-style-type: none"> Medida de tensión 	No
Función del producto	
<ul style="list-style-type: none"> Medida de corriente 	Sí
<ul style="list-style-type: none"> protección de sobrecarga 	Sí

Instalación/ fijación/ dimensiones

Posición de montaje	según las necesidades del usuario
Tipo de fijación	montaje adosado directo / instalación independiente
Altura	147 mm
Anchura	145 mm
Profundidad	148 mm
Distancia que debe respetarse	
<ul style="list-style-type: none"> arriba 	30 mm
<ul style="list-style-type: none"> abajo 	30 mm
<ul style="list-style-type: none"> izquierda 	0 mm
<ul style="list-style-type: none"> derecha 	0 mm

Conexiones/Bornes

Tipo de conexión eléctrica	
<ul style="list-style-type: none"> para circuito principal 	bornes para barra

Tipo de secciones de conductor conectables en las entradas de medida de corriente	
<ul style="list-style-type: none"> • monofilar con preparación de los extremos de cable 	50 mm ² ... 240 mm ²
<ul style="list-style-type: none"> • multifilar con preparación de los extremos de cable 	70 mm ² ... 240 mm ²
<ul style="list-style-type: none"> • con cables AWG 	1/0 kcmil ... 500 kcmil
Tipo de rosca del tornillo de conexión en las entradas de medida de corriente	M8 x 25

Condiciones ambiente

Altitud de instalación con altura sobre el nivel del mar	
<ul style="list-style-type: none"> • 1 máx. 	2 000 m
<ul style="list-style-type: none"> • 2 máx. 	3 000 m; a 50 °C, sin separación de protección
<ul style="list-style-type: none"> • 3 máx. 	4 000 m; a 40 °C, sin separación de protección
Temperatura ambiente	
<ul style="list-style-type: none"> • durante el funcionamiento 	-25 ... +60 °C
<ul style="list-style-type: none"> • durante el almacenamiento 	-40 ... +80 °C
<ul style="list-style-type: none"> • durante el transporte 	-40 ... +80 °C
Categoría medioambiental	
<ul style="list-style-type: none"> • durante el funcionamiento según IEC 60721 	3K6 (sin formación de hielo, sin condensación, humedad relativa del aire 10 ... 95%), 3C3 (sin niebla salina), 3S2 (no puede entrar arena en los aparatos), 3M6
<ul style="list-style-type: none"> • durante el almacenamiento según IEC 60721 	1K6 (sin condensación, humedad relativa del aire 10 ... 95%), 1C2 (sin niebla salina), 1S2 (no puede entrar arena en los aparatos), 1M4
<ul style="list-style-type: none"> • durante el transporte según IEC 60721 	2K2, 2C1, 2S1, 2M2
humedad relativa del aire	
<ul style="list-style-type: none"> • durante el funcionamiento 	5 ... 95 %

Protección contra cortocircuitos

Función del producto Protección de cortocircuito	No
---	----

Seguridad

Nivel de integridad de la seguridad (SIL) según IEC 61508	1
--	---

Circuito de corriente principal

Número de polos para circuito principal	3
Valor de respuesta ajustable para corriente del disparador de sobrecarga dependiente de la corriente	63 ... 630 A
Tensión de empleo	
<ul style="list-style-type: none"> • con AC <ul style="list-style-type: none"> — con 50 Hz valor asignado — con 60 Hz valor asignado 	110 ... 690 V 110 ... 690 V

Frecuencia de empleo valor asignado	50 ... 60 Hz
-------------------------------------	--------------

Circuito de control/ Control por entrada

Tipo de corriente	AC
Tipo de corriente de la alimentación de tensión de mando	AC

Certificados/Homologaciones

General Product Approval	EMC	For use in hazardous locations
--------------------------	-----	--------------------------------



CCC



CSA



UL



C-Tick



ATEX

For use in hazardous locations	Declaration of Conformity	Test Certificates	Marine / Shipping
--------------------------------	---------------------------	-------------------	-------------------

[Explosion Protection Certificate](#)



EG-Konf.

[Type Test Certificates/Test Report](#)

[Special Test Certificate](#)

[Declaration of the Compliance with the order](#)



ABS

Marine / Shipping	other
-------------------	-------



LRS



RMRS



DNVGL.COM/AF

[Confirmation](#)

[PROFIsafe-Certification](#)



Profibus

other

[PROFINET-Certification](#)

Más información

Information- and Downloadcenter (Catálogos, Folletos,...)

<http://www.siemens.com/industrial-controls/catalogs>

Industry Mall (sistema de pedido online)

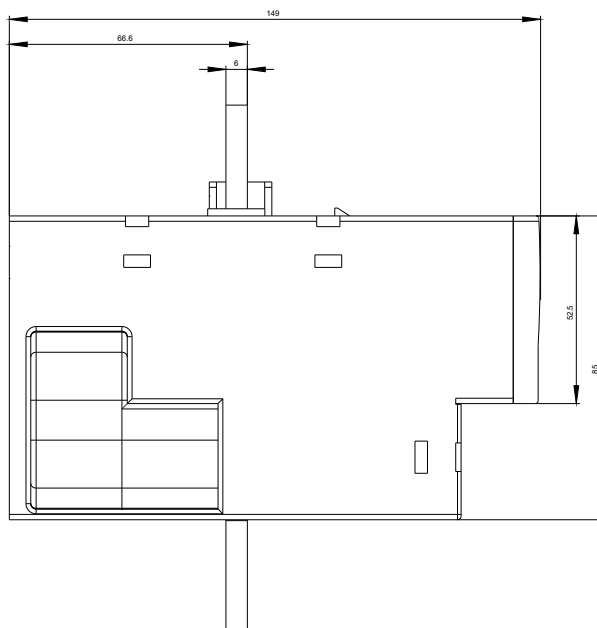
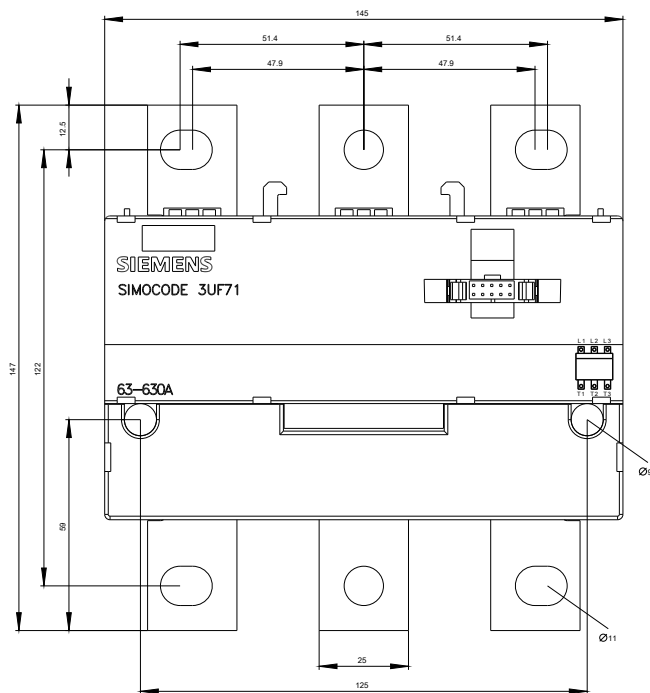
<https://mall.industry.siemens.com/mall/es/es/Catalog/product?mlfb=3UF7104-1BA00-0>

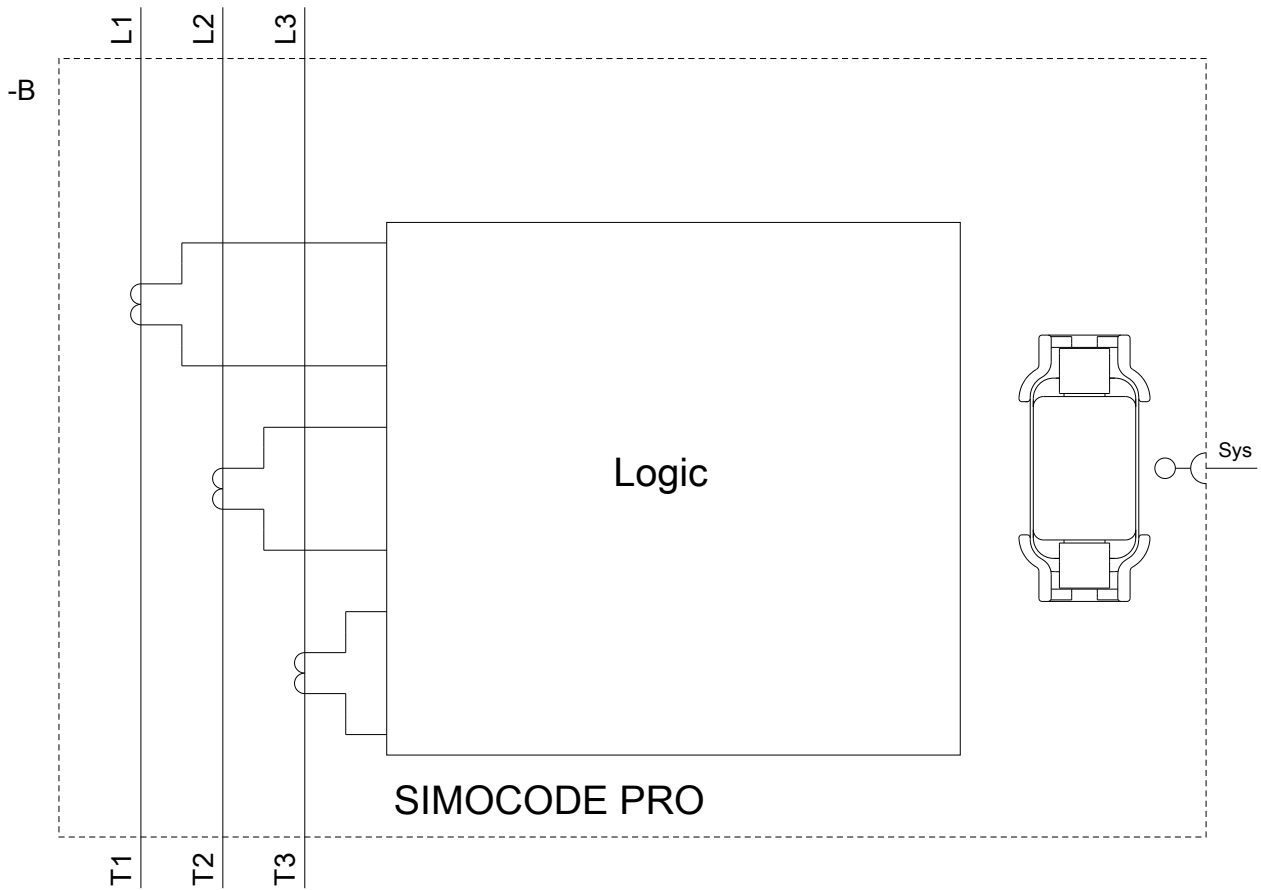
Generador CAx online

<http://support.automation.siemens.com/WW/CAXorder/default.aspx?lang=en&mlfb=3UF7104-1BA00-0>

Service&Support (Manuales, certificados, características, FAQ,...)

<https://support.industry.siemens.com/cs/ww/es/ps/3UF7104-1BA00-0>





Última modificación:

31/10/2018