



SIRIUS ARRANC. SUAVE, S0, 32A,
15KW/400V, 40 GR., 200-480V AC,
110-230V AC/DC, CONEX. POR TORNILLOS

Detalles generales:

Nombre comercial del producto		SIRIUS
Equipamiento del producto		
<ul style="list-style-type: none"> • sistema de contactos de puenteo integrado 		Sí
<ul style="list-style-type: none"> • tiristores 		Sí
Función del producto		
<ul style="list-style-type: none"> • autoprotección electrónica del aparato 		No
<ul style="list-style-type: none"> • protección de sobrecarga del motor 		No
<ul style="list-style-type: none"> • evaluación de protección de motor por termistor 		No
<ul style="list-style-type: none"> • reset externo 		No
<ul style="list-style-type: none"> • limitación de corriente ajustable 		No
<ul style="list-style-type: none"> • en conexión en triángulo interior (raíz de 3) 		No
Componente del producto / salida para freno de motor		No
Número de referencia del material		
<ul style="list-style-type: none"> • según EN 61346-2 		Q
<ul style="list-style-type: none"> • según DIN 40719 y ampliado con la norma IEC 204-2 / según IEC 750 		G

Electrónica de potencia:

Designación del producto		arrancador suave para aplicaciones estándar
Corriente de servicio		

• a 40 °C / valor asignado	A	32
• a 50 °C / valor asignado	A	29
• a 60 °C / valor asignado	A	26
Potencia mecánica suministrada / para motor trifásico		
• a 230 V / en conexión estándar / a 40 °C		
• valor nominal	W	7.500
• a 400 V / en conexión estándar / a 40 °C		
• valor nominal	W	15.000
Potencia mecánica entregada [hp] / para motor trifásico / con 200/208 V / en conexión estándar / con 50 °C / valor asignado	hp	7,5
Frecuencia de servicio		
• valor nominal	Hz	50 ... 60
Tolerancia negativa relativa / de la frecuencia de servicio	%	-10
Tolerancia positiva relativa / de la frecuencia de servicio	%	10
Tensión de servicio / en conexión estándar / valor asignado	V	200 ... 480
Tolerancia negativa relativa / de la tensión de servicio / en conexión estándar	%	-15
Tolerancia positiva relativa / de la tensión de servicio / en conexión estándar	%	10
Carga mínima en % de I_M	%	10
Tensión de servicio permanente en % de I_e / a 40 °C	%	115
Potencia activa disipada / con corriente de servicio / a 40 °C / durante el funcionamiento / típica	W	13

Electrónica de control:

Tipo de corriente / de la tensión de mando		AC/DC
Frecuencia de la tensión de alimentación de mando / 1 / valor asignado	Hz	50
Frecuencia de la tensión de alimentación de mando / 2 / valor asignado	Hz	60
Tolerancia negativa relativa / de la frecuencia de la alimentación de tensión de control	%	-10
Tolerancia positiva relativa / de la frecuencia de la alimentación de tensión de control	%	10
Tensión de mando / 1 / a 50 Hz / AC	V	110 ... 230
Tensión de mando / 1 / a 60 Hz / AC	V	110 ... 230
Tolerancia negativa relativa / de la alimentación de tensión de control / a 60 Hz / AC	%	-15
Tolerancia positiva relativa / de la alimentación de tensión de control / a 60 Hz / AC	%	10
Tensión de mando / 1 / DC	V	110 ... 230
Tolerancia negativa relativa / de la alimentación de tensión de control / DC	%	-15

Tolerancia positiva relativa / de la alimentación de tensión de control / DC	%	10
Tipo de indicación / para aviso de error		rojo

Construcción mecánica:

Tamaño constructivo de los arrancadores electrónicos de motores		S0
Anchura	mm	45
Altura	mm	125
Profundidad	mm	150
Modo de sujeción		fijación por tornillo y abroche
Posición de montaje		con nivel de montaje vertical girable +/-10°, con nivel de montaje vertical inclinable +/- 10° hacia adelante/atrás
Distancia mínima para montaje en serie		
<ul style="list-style-type: none"> • hacia arriba 	mm	60
<ul style="list-style-type: none"> • hacia un lado 	mm	15
<ul style="list-style-type: none"> • hacia abajo 	mm	40
Altitud de instalación / en alturas sobre el nivel del mar	m	5.000
Longitud del cable / máxima	m	300
Cantidad de polo / para circuito principal		3

Conexiones eléctricas:

Ejecución de la conexión eléctrica		
<ul style="list-style-type: none"> • para circuito principal 		conexión por tornillo
<ul style="list-style-type: none"> • para circuito auxiliar y circuito de mando 		conexión por tornillo
Número de contactos de apertura / para contactos auxiliares		0
Número de contactos NA / para contactos auxiliares		1
Número de conmutadores / para contactos auxiliares		0
Tipo de secciones de conductores conectables / para contactos principales / del borne de marco / utilizando el punto de embornaje delantero		
<ul style="list-style-type: none"> • unifilar 		2x (1 ... 2,5 mm ²), 2x (2,5 ... 6 mm ²)
<ul style="list-style-type: none"> • de hilos finos / con preparación de los extremos de cable 		2x (1 ... 2,5 mm ²), 2x (2,5 ... 6 mm ²)
Tipo de secciones de conductor conectables / en cables AWG / para contactos principales / para borne de caja		
<ul style="list-style-type: none"> • utilizando el punto d 		1x 8, 2x (16 ... 10)
Tipo de secciones de conductor conectables		
<ul style="list-style-type: none"> • para contactos auxiliares 		
<ul style="list-style-type: none"> • unifilar 		2x (0,5 ... 2,5 mm ²)
<ul style="list-style-type: none"> • de hilos finos / con preparación de los extremos de cable 		2x (0,5 ... 1,5 mm ²)
<ul style="list-style-type: none"> • en cables AWG / para contactos auxiliares 		2x (20 ... 14)
<ul style="list-style-type: none"> • de hilos finos / con preparación de los ext 		2x (20 ... 16)

Condiciones ambiente:

Temperatura ambiente

- durante el funcionamiento
- durante el almacenamiento

°C	-25 ... +60
°C	-40 ... +80

Temperatura de reducción de potencia (derating)

°C	40
----	----

Grado de protección IP

IP20

Certificados/Homologaciones:

General Product Approval



CCC



CSA



UL



C-TICK

EMC

Test Certificates

[Type Test Certificates/Test Report](#)

other

[Declaration of Conformity](#)

[other](#)

[Environmental Confirmations](#)

UL/CSA Bemessungsdaten:

Potencia mecánica suministrada [hp] / para motor trifásico

- a 220/230 V / en conexión estándar
 - a 50 °C / valor asignado
- a 460/480 V / en conexión estándar
 - a 50 °C / valor asignado

hp	7,5
hp	20

Capacidad de carga / de contactos auxiliares / según UL

B300 / R300

Otras informaciones:

Information- and Downloadcenter (Catálogos, Folletos,...)

<http://www.siemens.com/industrial-controls/catalogs>

Industry Mall (sistema de pedido online)

<http://www.siemens.com/industrial-controls/mall>

CAX-Online-Generator

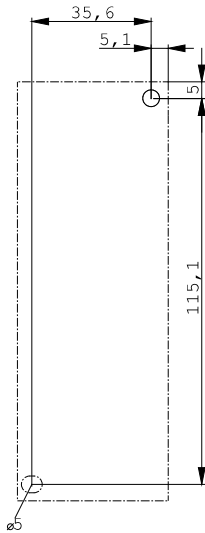
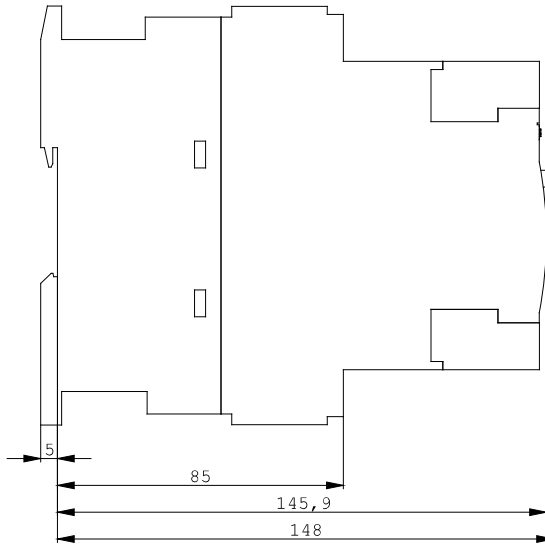
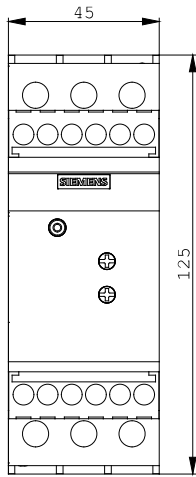
<http://www.siemens.com/cax>

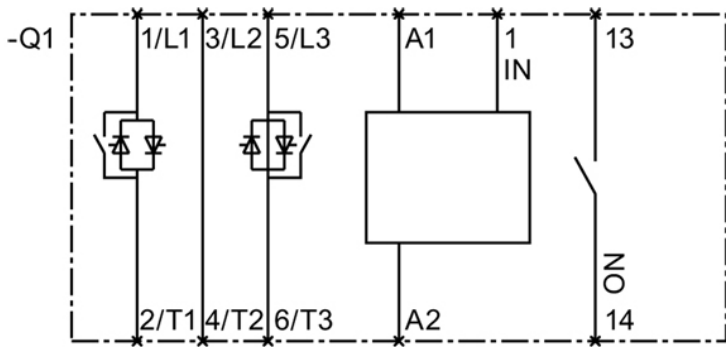
Service&Support (Manuales, certificados, características, FAQ,...)

<http://support.automation.siemens.com/WW/view/es/3RW3027-1BB14/all>

Base de datos de imágenes (fotos de producto, dibujos acotados 2D, modelos 3D, esquemas de conexiones, ...)

http://www.automation.siemens.com/bilddb/cax_en.aspx?mlfb=3RW3027-1BB14





último cambio:

07-jul-2014