

Modelo :	AVNW60LM2S2_AVUW60LM2S2
Tipo :	SPLIT UNITARIO TECHO
Modo de Operación :	FRÍO/CALOR
Tipo de Compresor :	INVERTER
N° de Parte del Evaporador :	AVNW60LM2S2
N° de Parte :	AVUW60LM2S2
Unidad de Despacho :	POR UNIDAD
Garantía de Fábrica :	12 MESES, ON-SITE
Empaque de Fabricación :	EN CAJA
Modelo del Condensador :	AVUW60LM2S2
Modelo del Evaporador :	AVNW60LM2S2
SEER (W / W) / (BTU / hW) :	5.61 / 19.14
Capacidad de Enfriamiento Máx. :	58,000 Btu/h



Unidad Interior



Unidad Exterior



**RENDIMIENTO:**

Capacidad Comercial (BTU/h)	60,000
Capacidad de Enfriamiento (Min ~ Max) (BTU/h)	18,400 ~ 58,000
Capacidad de Calefacción Máx. (BTU/h)	62,100
Capacidad de Calefacción (Min ~ Max) (BTU/h)	19,200 ~ 62,100
Potencia de Entrada (Enfriamiento / Calefacción) (kW)	5.15 / 5.3
Corriente de Funcionamiento (Enfriamiento / Calefacción) (A)	7.98 / 3.21

**Las prestaciones se basan en las siguientes condiciones:**

Refrigeración : Temp. Ambiente Interior. 26,7°CDB / 19,4°CWB, temperatura ambiente exterior. 35°CDB / 24°CWB  
 Calefacción : Temp. Ambiente Interior. 21,1 ° CDB / 15,6 ° CWB, temperatura ambiente exterior. 8,3°CDB / 6,1°CWB

**TECNOLOGÍA PRINCIPAL:**

Tecnología de Compresor	INVERTER
EER / COP (W/W)	3.13 / 3.21

**CARACTERÍSTICA ELÉCTRICAS:**

Tensión de Funcionamiento (V)	380
Frecuencia (Hz)	60
Número de Fases (Ø) x N° de Cables	Trifásico x 5C
MCA (A)	20
MFA (A)	20
Cable de Conexión Eléctrica (incluido Tierra) mm <sup>2</sup> x N° - unidad interior	0.75 x 4C
Cable de alimentación (H07RN-F) mm <sup>2</sup> x N° - unidad exterior	2.5 x 5C

**COMPRESOR:**

Tipo	Twin Rotary
Tipo de motor	BLDC
Salida del Motor (W x N°.)	4,000 x 1
Tipo de aceite	PVE
Cantidad de carga de aceite (cc x N°.)	1,300 x 1

**REFRIGERANTE:**

Tipo de refrigerante:	R410A
Cantidad de precarga (Kg):	3.4
Carga de refrigerante adicional (g /m)	40
Longitud de tubería sin carga (m)	7.5
Control	EEV

**TUBERÍA:**

Líquido mm(pulg.)	Ø 9.52 (3/8)
Gas mm(pulg.)	Ø 19.05 (3/4)
Drenaje (con bomba de drenaje) (O.D. / I.D.) (mm)	-
Drenaje (drenaje natural) (O.D. / I.D.) (mm)	Ø 21.5 / 16

**ENTRE INTERIOR Y EXTERIOR:**

Longitud de tubería IDU - ODU (Nominal) (m)	5
Longitud de tubería IDU - ODU (Max / Min) (m)	50/5
Diferencia de altura máxima IDU - ODU (m)	30

**CARACTERÍSTICAS ADICIONALES:**

- \* Incluye control remoto Inalámbrico.
- \* Incluye manual de usuario y manual de instalación.
- \* Compare el retorno de su inversión con el aplicativo PayBack LG.
- \* La alimentación del sistema es de 380V, siendo el condensador el que suministra la energía a la unidad evaporadora en 220 V de manera interna.

**VENTILADOR (unidad interior)**

Enfriamiento °C DB	Desde -10°C hasta 54°C
Calefacción °C WB	Desde -10°C hasta 18°C

**UNIDAD INTERIOR**

Dimensiones netas (ancho x alto x profundidad) (mm)	1,600 x 235 x 690
Dimensiones de despacho (ancho x alto x profundidad) (mm)	1,715 x 317 x 768
Peso Neto / Bruto (kg)	36.4 / 43.7
Nivel de Presión de Sonido dB(A)	- / 50.0 / 46.0 / 42.0
Color de carcasa	Morning Fog
Dispositivo de protección	Fusible

**VENTILADOR (unidad interior)**

Tipo	Cross Flow Fan
Rango de flujo de aire (Máx / H / M / L) (m <sup>3</sup> /min)	- / 30.0 / 25.0 / 20.0
Tipo de Motor	BLDC
Salida de Motor (W x N°.)	125 x 1

**INTERCAMBIADOR DE CALOR (unidad interior)**

(Fila x Columna x Aletas x Pulgada) x N°.	(3 x 18 x 18) x 1
Área frontal (m <sup>2</sup> )	0.46

**UNIDAD EXTERIOR**

Dimensiones netas (ancho x alto x profundidad) (mm)	950 x 1,380 x 330
Dimensiones de despacho (ancho x alto x profundidad) (mm)	1,140 x 1,462 x 461
Peso Neto / Bruto (kg)	90.8 / 100.1
Nivel de Presión de Sonido dB(A)	57
Color de carcasa	Warm Gray
Material de carcasa	Fierro galvanizado pintado en horno de alta resistencia

**VENTILADOR (unidad exterior)**

Tipo	Axial
Rango de flujo de aire (m <sup>3</sup> /min x N°.)	60 x 2
Tipo de Motor	BLDC
Salida de Motor (W x N°.)	124.2 x 2

**INTERCAMBIADOR DE CALOR (unidad exterior)**

(Fila x Columna x Aletas x Pulgada) x N°.	(2 x 32 x 14) x 2
---	-------------------

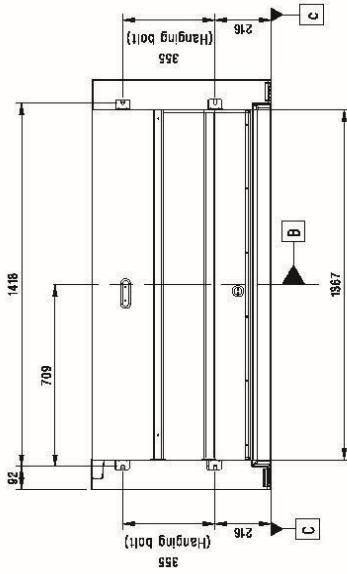
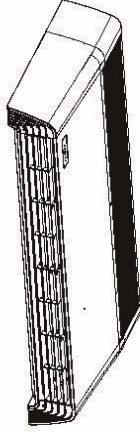
**Nota:**

MFA : Corriente para seleccionar el tamaño máximo permitido del interruptor termomagnético que desconectará correctamente la alimentación de la unidad condensadora bajo cualquier condición de corto circuito y de falla a tierra.

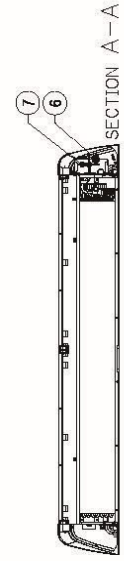
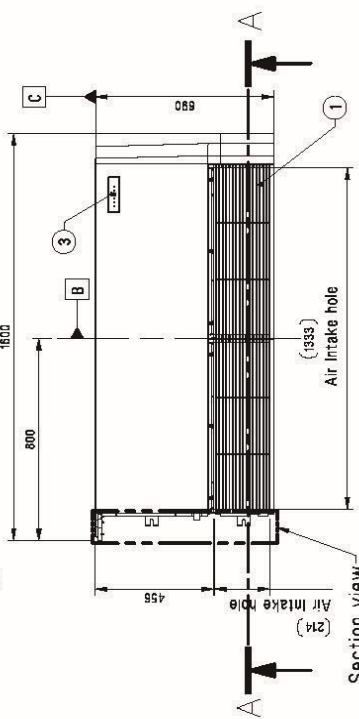
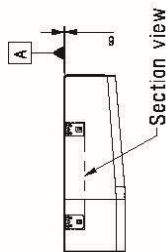
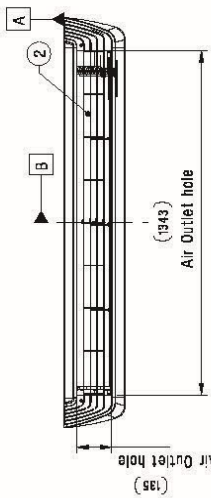
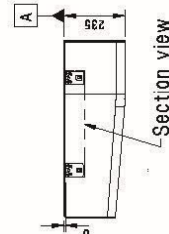
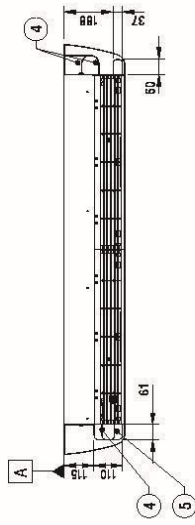
MCA : Corriente para seleccionar el tamaño mínimo del conductor necesario para garantizar que el cableado no entre en condición de sobrecalentamiento en todas las condiciones de funcionamiento durante la vida útil de la unidad condensadora.



# AVNW60LM2S2



[Unit: mm]  
 Chassis code : VM2  
 DWG No. : TAZ3526401\_Rev01

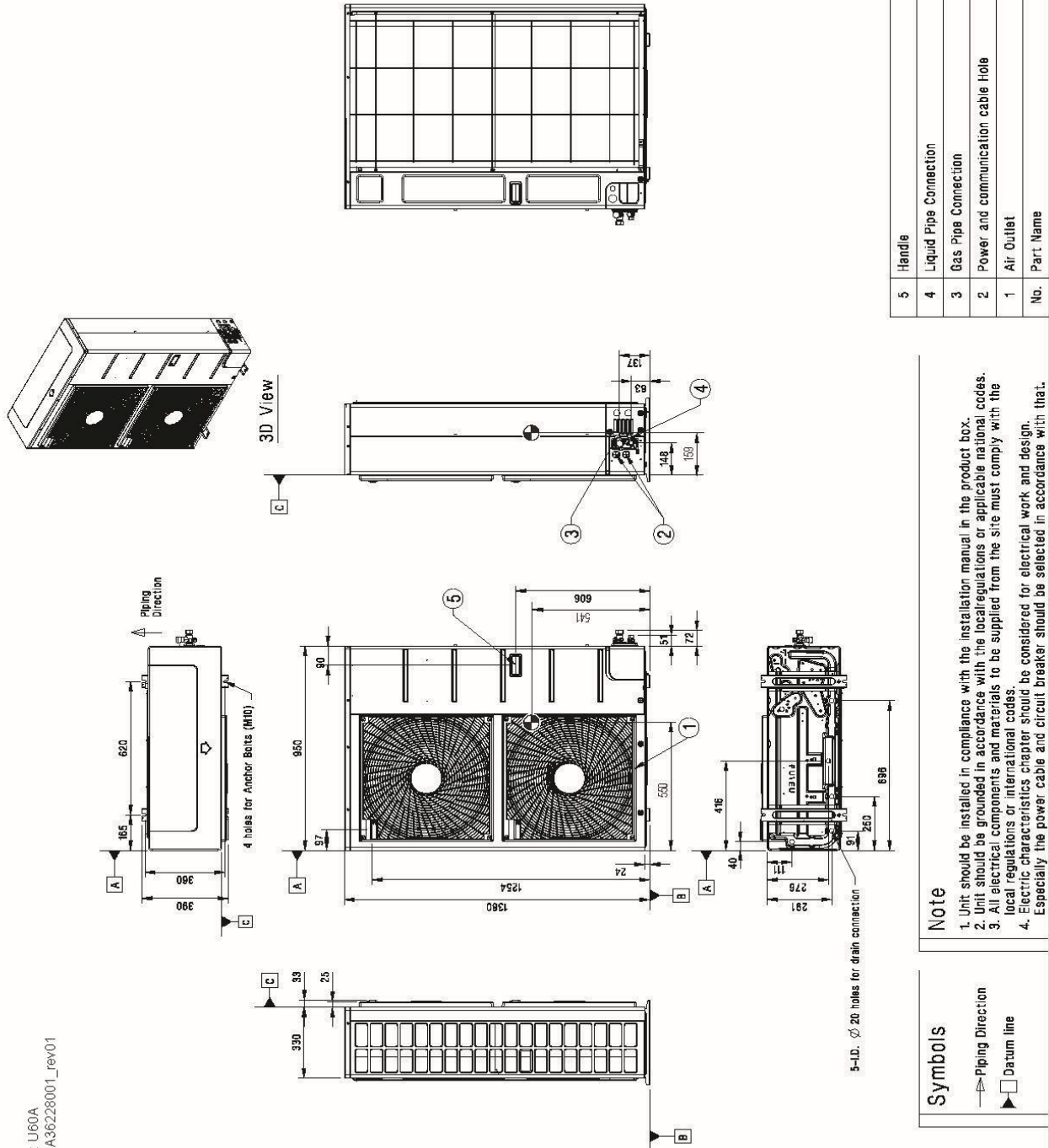


**Nota**  
 1. Unit should be installed in compliance with the installation manual in the product box.  
 2. Unit should be grounded in accordance with the local regulations or applicable national codes.  
 3. All electrical components and materials to be supplied from the site must comply with the local regulations or international codes.

7	Liquid pipe connection	-
6	Gas pipe connection	-
5	Refrigerant pipe and cable routing hole	Knock-out type
4	Drain hose routing hole	Knock-out type
3	Remote Controller Signal Receiver	For wireless type
2	Air outlet	-
1	Air intake	-
No.	Part Name	Description

## AVUW60LM2S2 + AVNW60LM2S2

Gravity point



[Unit: mm]

Chassis code : U60A  
DWG No. : TBA36228001\_rev01

### Symbols

- Piping Direction
- Datum line

### Note

1. Unit should be installed in compliance with the installation manual in the product box.
2. Unit should be grounded in accordance with the local regulations or applicable national codes.
3. All electrical components and materials to be supplied from the site must comply with the local regulations or international codes.
4. Electric characteristics chapter should be considered for electrical work and design. Especially the power cable and circuit breaker should be selected in accordance with that.

No.	Part Name	Description
5	Handle	-
4	Liquid Pipe Connection	Flare joint
3	Gas Pipe Connection	Flare joint
2	Power and communication cable Hole	-
1	Air Outlet	-



# CERTIFICATE



This is to certify that

## LG Electronics Inc.

Air-Con. Division  
84 Wanam-ro, Seongsan-gu  
Changwon-si, Gyeongsangnam-do, 51554  
Republic of Korea

with the organizational units/sites as listed in the annex

has implemented and maintains a **Quality Management System**.

### Scope:

The design and manufacture of air conditioners, air purifiers, dehumidifiers, ventilators, furnaces and furnaces with air-conditioners.

Through an audit, documented in a report, it was verified that the management system fulfills the requirements of the following standard:

## ISO 9001 : 2015

Certificate registration no. 20001747 QM15  
Date of certification 2023-12-23  
Valid until 2026-12-22



### DQS Inc.

David Tellez  
Managing Director

DQS IS A MEMBER OF



Accredited Body: DQS Inc., 1500 McConnor Parkway, Suite 400, Schaumburg, IL 60173 USA  
Administrative Office: DQS Korea LLC., #207, ACE Highend Tower 3rd,  
145 Gasan Digital 1-ro, Geumcheon-gu, Seoul, 08506, Republic of Korea  
The validity of this certificate can only be verified by the QR-code.



**Annex to certificate**  
**Registration No. 20001747 QM15**

**LG Electronics Inc.**

Air-Con. Division

84 Wanam-ro, Seongsan-gu  
Changwon-si, Gyeongsangnam-do, 51554  
Republic of Korea

**Location**

**Scope**

**509034**

**LG Electronics Inc.**  
**LG Sciencepark**

Product planning

**10 Magokjungang 10-ro**  
**Gangseo-gu, Seoul, 07796**  
**Republic of Korea**

**50351008**

**LG Electronics Inc.**  
**LG Seoul Station Building**

Sales and marketing

**98 Huam-ro**  
**Jung-gu, Seoul, 04637**  
**Republic of Korea**