

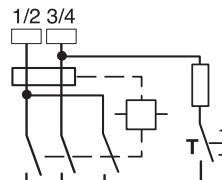


BD04FMX

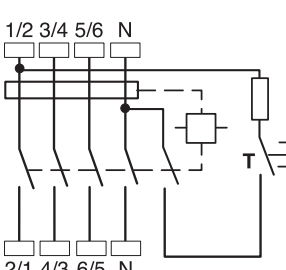
# BT DIN

# Catálogo - Interruptor diferencial puro

## Interruptores diferenciales puros

Esquema Max.	Versión	Vn (V)	Móds.	In (A)	I $\Delta$ n(A)	Tipo AC
	2P	230/440	2	16	0.01	G722/16AC
				25	0.03	G723/25AC
					0.3	G724/25AC
				40	0.03	G723/40AC
					0.3	G724/40AC
				63	0.03	G723/63AC
					0.3	G724/63AC



	4P	440	4	25	0.03	G743/25AC
					0.3	G744/25AC
				40	0.03	G743/40AC
					0.3	G744/40AC
				63	0.03	G743/63AC
					0.30	G744/63AC



### Contacto auxiliar

**G80C** Contacto auxiliar 1NA/NC específico para diferenciales puros

Nota: Los artículos sombreados se surten bajo pedido especial

## Selección de gabinetes Btdin

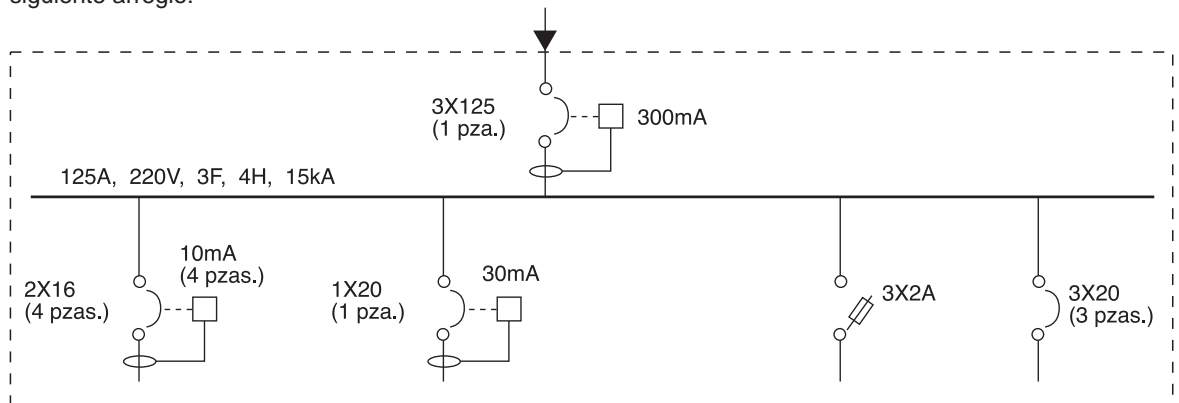
Con la característica común de ser modulares, todos los productos BTicino permiten una solución flexible y en especial los gabinetes Btdin ofrecen una gran versatilidad ya que no se limitan a permitir sólo la instalación de interruptores termomagnéticos, sino que además permiten la combinación de éstos con elementos de control y protección diferencial. Cada producto, tanto interruptores como accesorios Btdin, se asocia con una dimensión expresada en número de módulos din (1 módulo din= 17.5mm.).

**Para seleccionar el gabinete adecuado, es necesario conocer:**

- Los equipos y accesorios a instalar
- La dimensión de dichos equipos expresada en número de módulos din

### Ejemplo 1

Se requiere un gabinete de resina de sobreponer IP55 para un sistema de 3 fases, 4 hilos, de acuerdo con el siguiente arreglo:



### Solución

Cant.	Producto a instalar		Código	Espacio ocupado cantidad X No.de módulos
1	Int. termomagnético (ME125*)	3 X 125	<b>T7113A/125</b>	1 X 4.5 = 4.5
1	Módulo diferencial	GS125*	<b>T7042A/125</b>	1 X 6 = 6
1	Borne de derivación	4 X 125	<b>04886</b>	1 X 6 = 6
4	Int. termomagnético	2 X 16	<b>FE82/16</b>	4 X 2 = 8
4	Int. diferencial puro	16A, 10mA	<b>G722/16AC</b>	4 X 2 = 8
1	Int. termomagnético	1 X 20	<b>FE81/20</b>	1 X 1 = 1
1	Int. diferencial puro	25A, 30mA	<b>G723/25AC</b>	1 X 2 = 2
1	Portafusibles	3 polos	<b>F313</b>	1 X 3 = 3
3	Fusibles tipo T de	2A	<b>T/2</b>	-
3	Int. termomagnético	3 X 20	<b>FE83/20</b>	3 X 3 = 9
1	Borne de conexión para tierra		<b>FMM22T</b>	-
1	Riel din 35 de acero		<b>F107/018</b>	-
1	Soporte de acero par bornera		<b>F107B/12</b>	-
<b>Total de módulos a ocupar</b>				<b>= 47.5</b>

**Escoger un gabinete de 54 módulos Art. F107/54D, del cual quedarán 6.5 módulos libres para usarse a futuro.**

\* Ver catálogo de interruptores Megatiker