

Interruptores horarios programables

analógicos



4 127 90

4 127 95

Programación por segmento.
Alimentación: 230 V~ - 50/60 Hz.
Interruptor 3 posiciones ON - AUTO - OFF en el frontal.

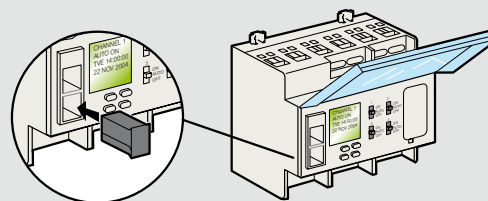
Emb.	Ref.	Analógos
1	4 127 80	<p>Puesta en hora y cambio manual del horario de verano/invierno. 1 salida 16 A - 250 V~ - cos φ = 1.</p> <p>Programa diario 1 segmento = 15 min. Precisión de conmutación del reloj: ± 5 min. Programación mínima: 15 min. Contacto de cierre. Sin reserva de marcha. Número de módulos: 1.</p>
1	4 127 90	<p>Contacto de cierre. Reserva de marcha del reloj: 100 horas. Número de módulos: 1.</p>
1	4 128 12	<p>Contacto inversor. Sin reserva de marcha. Número de módulos: 3.</p>
1	4 128 13	<p>Contacto inversor. Reserva de marcha del reloj: 100 horas. Número de módulos: 3.</p>
1	4 127 95	<p>Programa semanal 1 segmento = 2 horas. Precisión de conmutación del reloj: ± 30 min. Contacto inversor. Reserva de marcha del reloj: 100 horas. Programación mínima: 4 horas. Número de módulos: 3.</p>

Interruptores horarios programables

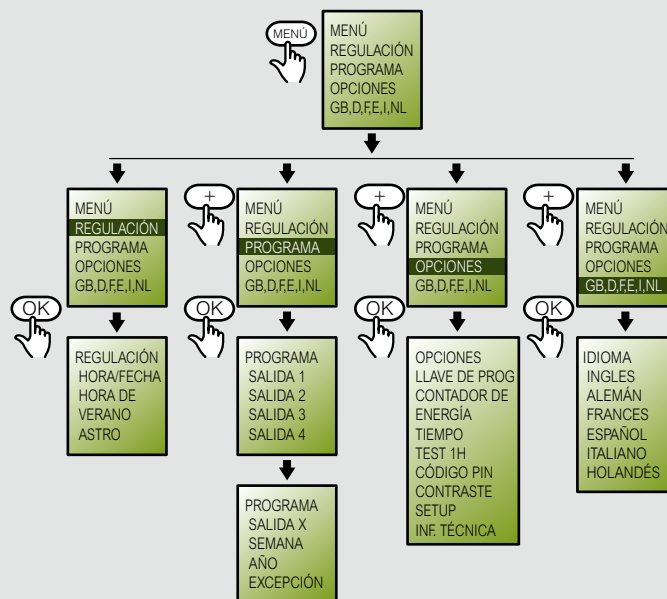
digitales y analógicos

Modo de empleo

Programación directa en las referencias ref. 0 047 70 y 4 126 31/41



Ejemplo de programación mediante la llave de transferencia en ref. 0 047 70



Características de programación

Referencias	Periodo de programación	Intervalo mín. de conmut.	Autonomía de funcionamiento del reloj en caso de corte	Horario verano/invierno	Salidas (inversor) 16 A 10 A	N.º de prog.	N.º de mód.
0 037 00	7 d	1 min	100 h	auto	1 -	56	1
4 126 31	24 h / 7 d	1 seg	5 años	auto	1 -	56	2
4 126 41	24 h / 7 d	1 seg	5 años	auto	2 -	2x28	2
0 047 70	anual + 7 d	1 seg	5 años	auto	4 -	4x3x28	6

Referencias	Periodo de programación	Duración de un segmento	Intervalo mín.	Autonomía de funcionamiento	Salida 16 A por contacto Cerr. Inv.	N.º de mód.
4 127 80	24 h	15 min	15 min	sin	1 -	1
4 127 90	24 h	15 min	15 min	100 h	1 -	1
4 128 12	24 h	15 min	30 min	sin	- 1	3
4 128 13	24 h	15 min	30 min	100 h	- 1	3
4 127 95	7 d	2 h	4 h	100 h	- 1	3