

PHILIPS

Professional Lighting

ROADFIGHTER GEN2



Elegante y Superior
Más allá de lo esperado

Diseño Fit-for-purpose



Diseñado para carreteras principales y urbanas, Philips RoadFighter Gen2 es la línea de luminarias de alumbrado público led ideal para iluminar sus calles más allá de la imaginación. Diseñada de manera inteligente para brindar a las ciudades el mayor ahorro posible con el mejor lumen por vatio de su clase a un precio competitivo.

Philips RoadFighter Gen2 aporta eficiencia energética, mejora el impulso de sostenibilidad de una ciudad y ofrece una reducción significativa de costos en entornos urbanos. La luminaria vial adecuada junto con la aplicación de iluminación adecuada creará el mejor entorno para su ciudad, beneficiando a las comunidades locales e impulsando el turismo y las empresas.

Aplicaciones

- Calles
- Autopistas
- Estacionamientos
- Carreteras

Apertura sin herramientas, baja tasa de fallas

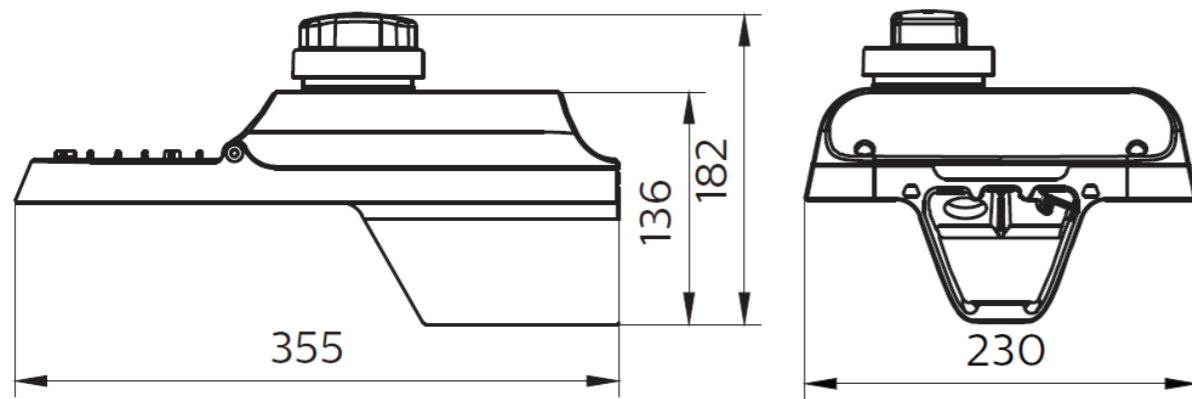


Beneficios

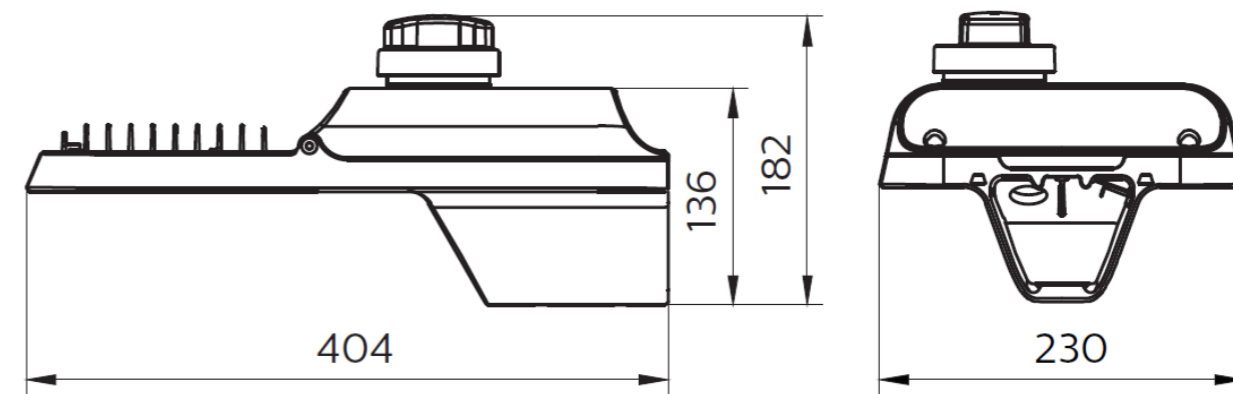
- **Alta eficacia luminosa**
Mayor a 140 lúmenes por vatio
- **Diseño único y funcional**
Luminaria elegante, de bajo peso y bien diseñada. Carcasa de aleación de aluminio, inyectado a alta presión. Fuerte, liviano y resistente a la polución. Pintura poliésterica en polvo, aplicada electrostáticamente y secada en horno.
- **Control y dimming listos**
Luminaria compatible con sistemas de Telegestión o control a distancia a través de un conector NEMA socket de 7 pines. Cumple con protocolos estándar para regulación de la luz. Luminaria suministrada con un Shorting-Cap con un IP66 que la prepara para un sistema de telegestión a futuro.
- **Excelente relación coste beneficio**
Perfecto para proyectos de renovación y mejoramiento. La mejor iluminación LED de su clase a un precio competitivo e inigualable.

Detalles técnicos y dimensiones

BRP491

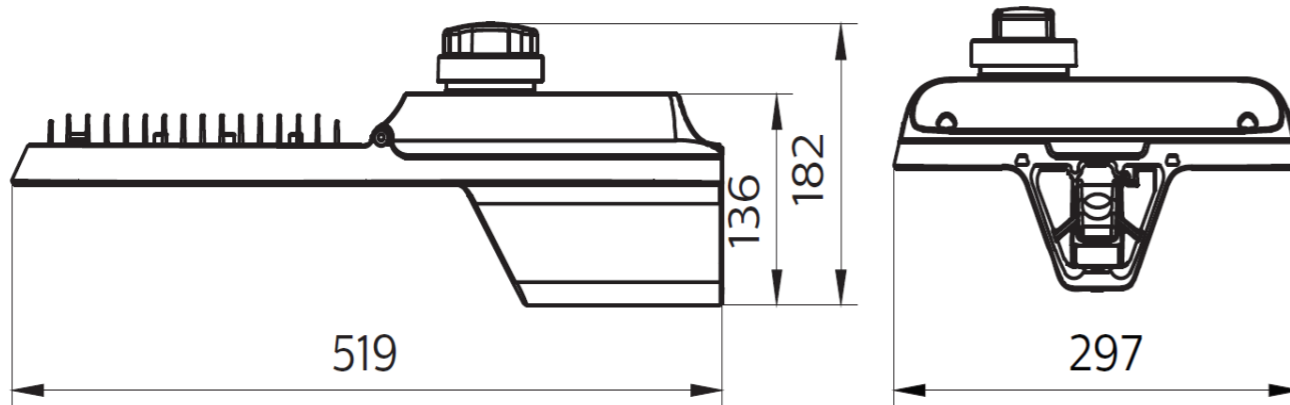


BRP492

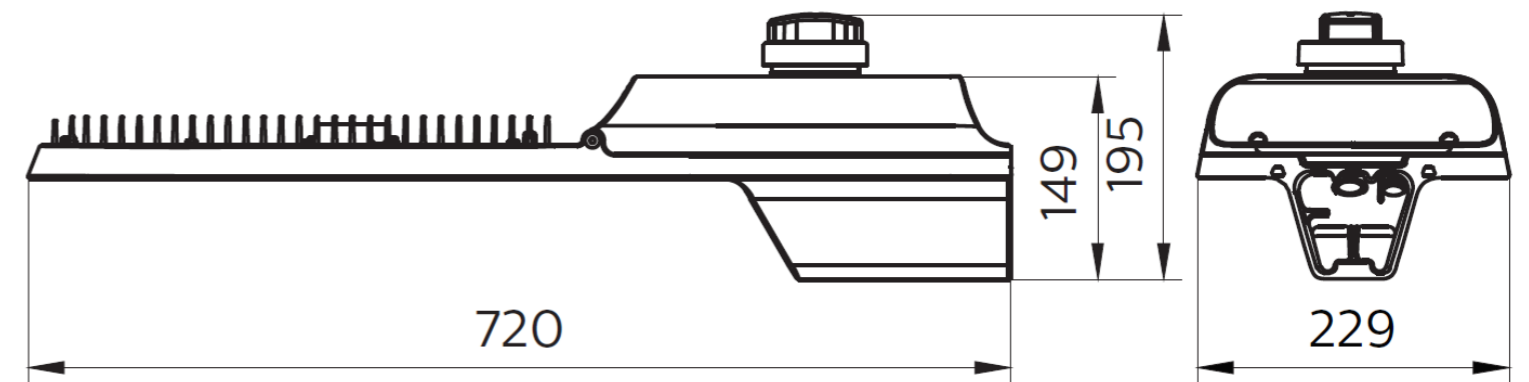


Unidad: mm

BRP493



BRP494



Diseñado para la facilidad de servicio

Fácil mantenimiento gracias a la etiqueta de servicio SERVICE TAG: sistema de identificación único basado en código QR colocadas en luminarias individuales y embalaje que contiene toda la información de la luminaria. Brinda acceso 24/7 a la información de luminarias y repuestos. Permite la reprogramación del controlador en el lugar al estar listo para el sistema. RoadFighter está listo para combinarse con aplicaciones de control y gestión de iluminación existentes y futuros, como Interact City.

Nota: Service Tag (Etiquetado QR) disponible desde Mayo 2020



“

El mayor valor de Service tag es que nos permite ahorrar tiempo valioso y evitar errores humanos”.



Por qué Service tag?



Fácil acceso a información relevante

Mejora el proceso de instalación al proporcionar un fácil acceso a la información de configuración del producto.



Mantenimiento más efectivo

Permite operaciones de mantenimiento más efectivas al identificar piezas de repuesto.

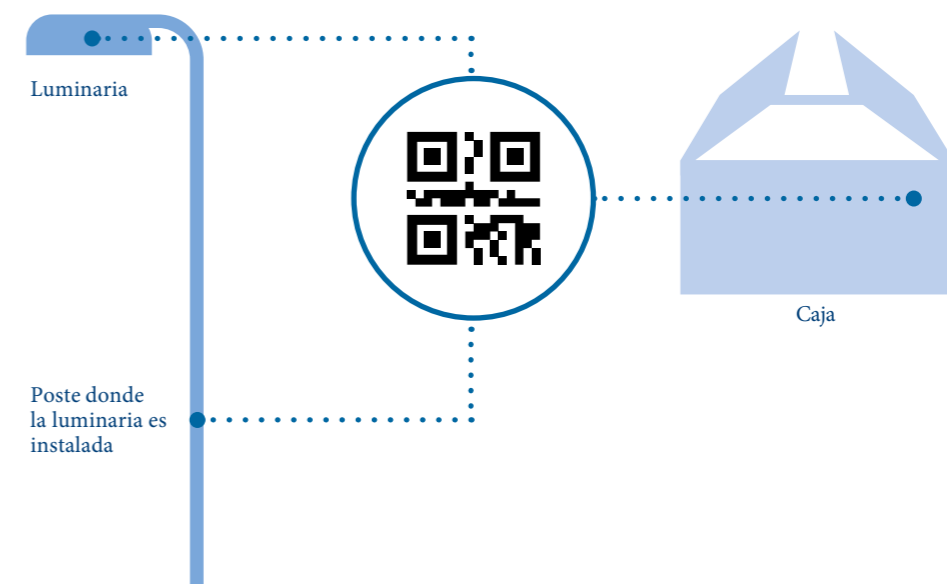


Mantenimiento digital

Permite al usuario acceder a piezas de repuesto con facilidad.

Acceso instantáneo a procedimientos, lista de repuestos y programación

Esta etiqueta cuenta con un sistema de identificación basado en código QR que le brinda acceso instantáneo a información crítica durante el desembalaje, la instalación, el diagnóstico, la notificación de fallas y la programación. Simplemente escanee la etiqueta con un teléfono inteligente o tableta y ejecute la aplicación SERVICE TAG. Se describirá el contenido de la caja más la información de instalación. La etiqueta también activa la garantía. Para ayudar en el diagnóstico de averías, escaneando la etiqueta encontrará la guía de resolución de problemas aplicable a la luminaria. El abastecimiento de piezas de repuesto y su programación a la configuración original con "un toque" en el aplicativo también se puede realizar utilizando SERVICE TAG. Es así de simple.



Datos del producto

Características Generales

Tipo	BRP491/492/493/494
Tiempo de vida*	100,000 horas (L70B10 @Ta 25C)
Ópticas	DM, DM1, DW1, DWV
Protección	IP66
Resistencia a impacto	IK08
SDCM	5

Características Técnicas Iluminación

Fuente de luz	LED
LED driver	Corriente constante y opciones de drivers programables
Lúmenes de salida del sistema (lm)	Hasta 44000 lúmenes (BRP494)
Índice de reproducción cromática (IRC)	> 70
Temperatura Color	NW 4000K +/-275K

Características Eléctricas

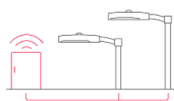
Alimentación	220V-240V 60Hz
Factor de potencia	> 0.95 (potencia nominal)
Corriente	100mA - 700mA

Características Ambientales

Instalación	Entrada lateral: $\Phi 1''-2''$. Sistema de fijación regulable al pastoral mediante embone.
Área de viento	BRP491 : $0.1m^2$; BRP492 : $0.14m^2$; BRP493 : $0.17m^2$; BRP494 : $0.25m^2 < 12 m$
Altura de montaje	Optimizado para 8 a 14 m
Temperatura de funcionamiento	De $-40^{\circ}C$ a $+50^{\circ}C$
Temperatura ambiente asignada máxima (Ta)	$40^{\circ}C$
Velocidad viento	Hasta 60m/s
Humedad relativa	Hasta 95%RH

Soporte del sistema

Compatible con sistemas de telegestión y control a distancia. Adicionalmente, opciones de receptáculos SR y NEMA socket de 7 pines y Shorting Cap



Cabinet-based group management



Interact Ready luminaires
Socket-based connector node

Mecánica

Material de la carcasa y acabado	Aleación de aluminio, inyectada a alta presión. Pintura poliésterica en polvo aplicada electrostáticamente y secada en horno.
Material de empaque	Silicona resistente al calor
Cubierta	Polycarbonato transparente resistente a la intemperie

Información del Producto

Dimensiones (LxWxH)	BRP491:	355	X	230	X	182
	BRP492:	404	X	230	X	182
	BRP493:	519	X	297	X	182
	BRP494:	720	X	219	X	195

Peso	BRP491:	3.6 kg
	BRP492:	4.1 kg
	BRP493:	6.6 kg
	BRP494:	7 kg

Certificaciones CB IEC 60598, CQC, CE, ROHS

Clasificaciones Class I

Módulo de protección 15KV/15KA

SPD

Opciones de control Programa dimming Standalone, Interact City (City Touch), compatible con AmpLight. Programas de control por RF.

Mantenimiento Apertura rápida con fácil acceso al compartimiento del portaequipo

Tipos	BRP491 LED142/NW 100W 220-240V DM PSR P7 MSP
	BRP492 LED215/NW 150W 220-240V DM PSR P7 MSP
	BRP493 LED285/NW 200W 220-240V DM PSR P7 MSP
	BRP494 LED435/NW 300W 220-240V DM PSR P7 MSP

Más opciones disponibles bajo pedido

Sistema de fijación

El sistema de fijación es regulable al pastoral mediante embone, incluye todos los accesorios para uso de pastoral desde 1.0" hasta 2.0" de diámetro exterior. El pastoral no ingresa al recinto de los equipos auxiliares.

Cumple con la norma IEC 60598-2-3:2002 + AMD1:2011 Luminarias.

Calentamiento de la luminaria

La luminaria ha pasado la prueba de durabilidad ensayos térmicos de acuerdo con la norma IEC 60598-2-3:2002+AMD1:2011 Luminarias Parte 2-3: Requerimientos particulares - luminarias para iluminación de calles y carreteras.

© 2020 Signify Holding. Todos los derechos reservados. La información proporcionada en este documento está sujeta a cambios sin previo aviso. Signify no ofrece ninguna representación o garantía en cuanto a la precisión o integridad de la información incluida en este documento y no será responsable de ninguna acción basada en la misma. La información presentada en este documento no pretende ser una oferta comercial y no forma parte de ninguna cotización o contrato, a menos que Signify acuerde lo contrario.

Philips y Philips Shield Emblem son marcas comerciales registradas de Koninklijke Philips N.V.

Todas las demás marcas comerciales son propiedad de Signify Holding o de sus respectivos propietarios.

