

Línea SPACE BTDIN-RS

DISEÑO Y
FUNCIONALIDAD
PARA INSTALACIONES
RESIDENCIALES



BTDIN LA PROTECCIÓN RESIDENCIAL

bticino

PROTECCIONES Y TABLEROS

La gama BTDIN ofrece características de protección tanto para la instalación como para las personas, respondiendo a todo requerimiento del sector residencial y terciario. Los diversos dispositivos para riel DIN pueden ser instalados en los tableros BTDIN y calotas BTicino, en forma embutida o sobrepuesta, con soluciones poco invasivas y de fácil integración estética.

Realizados con materiales de elevada calidad, tienen óptimas características de resistencia a agentes químicos y atmosféricos.

INTERRUPTOR DIFERENCIAL

El interruptor diferencial electromagnético BTDIN, funciona sin necesidad de fuentes auxiliares de energía y es insensible a las sobretensiones causadas por perturbaciones de origen atmosférico o peaks de tensión, debido a disturbios en la red. Disponibles en 25A y 40A, con sensibilidad de 30mA.



INTERRUPTOR AUTOMÁTICO TERMOMAGNÉTICO

La gama de interruptores BTDIN permite obtener una respuesta de disparo térmico y magnético acorde a las necesidades particulares de las instalaciones donde se aplica, garantizando una eficaz intervención, en caso de cortocircuito o sobrecarga.



Caja embutida

Ranuras para
inserción de
borneras FMM...



Riel DIN extraíble



TABLEROS BTDIN - RS

Pensados para albergar dispositivos de diversas funciones desde protecciones a componentes de automatización, brindan solución a los requerimientos residenciales y terciarios más exigentes:

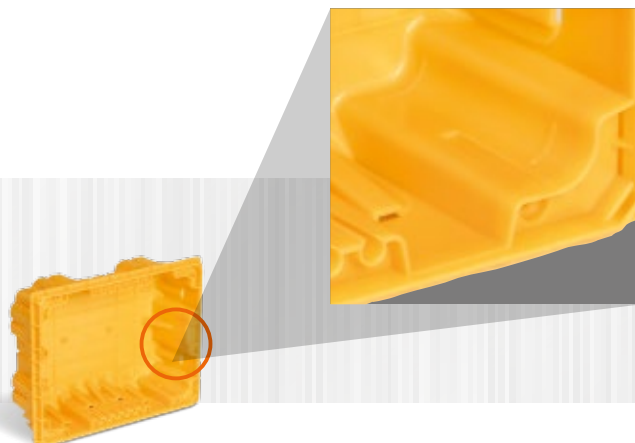
- IP 40.
- Capacidades de 8 a 72 módulos DIN.
- Caja suministrada por separado para una instalación previa a la colocación de los dispositivos.

FUNCIONALIDAD Y SIMPLICIDAD DE UTILIZACIÓN DE LA LÍNEA SPACE



APERTURA DE LA PUERTA 180°

Puerta con apertura de 180° para facilitar el acceso a los dispositivos instalados. Puerta más plana 18mm.



MAYOR RESISTENCIA MECÁNICA

Nuevas cajas con nervadura que aumentan considerablemente su robustez.



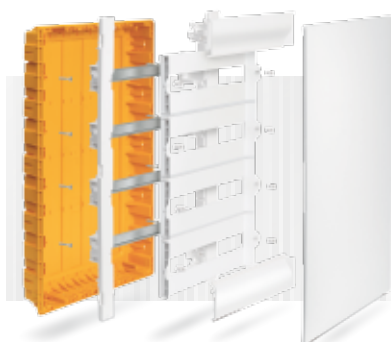
PUERTA APTA PARA SER PINTADA

BTDIN-RS con puerta blanca, pueden ser pintados para satisfacer las necesidades de estética del cliente.



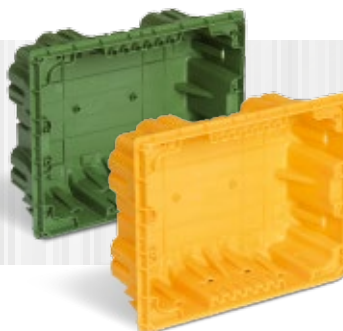
CAJAS MÁS AMPLIAS

Mayores dimensiones internas de caja para permitir un cableado más fácil y simplificar el trabajo de instalación.



MARCO EXTRAÍBLE

Los BTDIN-RS de 36 a 72 módulos están diseñados con marco extraíble y acabado de cubreequipos independientes con tornillos con cierre de un $\frac{1}{4}$ de vuelta para simplificar las diferentes operaciones de mantenimiento.



PARA PAREDES DE ALBAÑILERÍA O YESO

Cajas universales para tableros BTDIN-RS, disponibles en 2 versiones: para instalación empotradas en albañilería y cartón-yeso.

TABLEROS BTDIN - RS , CALOTAS Y ACCESORIOS



TABLEROS BTDIN - RS

apertura puerta reversible 180° de acuerdo a IEC 60670-24 IP40 - IK08

Tablero con puerta color humo	Tablero con puerta color blanco	Caja empotrar p. concreto	Caja empotrar p. tabique	N° de módulos instalables	Dimensiones totales tablero+caja mm (AxBxP)
F315P8	F315PB8	F315S8	F315SC8	8	218x172x80
F315P12	F315PB12	F315S12	F315SC12	12	290x208x80
F315P18	F315PB18	F315S18	F315SC18	18	422x234x85
F315P24	F315PB24	F315S24	F315SC24	24 (2x12)	290x358x85
F315P36D3	F315PB36D3	F315S36D3	F315SC36D3	36 (3x12)	422x442x85
F315P54	F315PB54	F315S54	F315SC54	54 (3x18)	422x592x91
F315P72	F315PB72D	F315S72	F315SC72	72 (4x18)	422x742x91

Artículo	CALOTAS	N° de módulos	Dimensiones	Descripción
E115/2D		2	52x136x68	calota sobrepuesta IP30 2 módulos color blanco
E115/4D		4	87x136x68	calota sobrepuesta IP30 4 módulos color blanco
E115/6D		6	130x136x68	calota sobrepuesta IP30 6 módulos color blanco

Artículo BARRAS DE CONEXIÓN - IPX PARA FIJAR EN LA CAJA

Artículo	N° de cond.	Sección máx. conductor mm²	Color	Descripción
FMM8N	8	16	azul	barra de neutro 8 contactos
FMM8T	8	16	verde	barra de tierra 8 contactos
FMM22N	1 21	25 16	azul	barra de neutro 22 contactos
FMM22T	1 21	25 16	verde	barra de tierra 22 contactos

Artículo ACCESORIO PARA BARRAS DE CONEXIÓN

004819	Soporte de 12x2mm, 1metro de largo, para uso en tableros 3x18 y 4x18
--------	--

ACCESORIOS VARIOS

F315KAS	kit de unión para cajas de empotrar.
F107NC1	cerradura con llave para tableros de distribución 36, 54 y 72 módulos.
F315HZ8	divisor horizontal para tableros de distribución de 54 y 72 módulos.
F315P18F	placa perforada para tableros de distribución de 54 y 72 módulos
E80AM	adaptador a riel DIN para 1 módulo MAGIC
E80BM	adaptador a riel DIN para 2 módulo MAGIC
F80AL	adaptador a riel DIN para módulo cuadrado para 2 módulos LIVINGLIGHT
F80CMT	adaptador a riel DIN para módulo cuadrado para 2 módulos MATIX

BTDIN

Interruptores termomagnéticos y diferenciales



FN81CEW...



FN83CEW...



GE723AC...

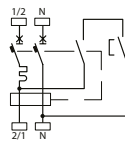
ARTÍCULO		
INTERRUPTORES TERMOMAGNÉTICOS		
Unipolar - 230/400 Va.c. - 6000A IEC60898-1		
Curva C	In (A)	Nº de módulos
FN81CEW6	6	1
FN81CEW10	10	1
FN81CEW16	16	1
FN81CEW20	20	1
FN81CEW25	25	1
FN81CEW32	32	1
FN81CEW40	40	1
FN81CEW50	50	1
FN81CEW63	63	1



ARTÍCULO		
INTERRUPTORES TERMOMAGNÉTICOS		
Tripolar - 230/400 Va.c. - 6000A IEC60898-1		
Curva C	In (A)	Nº de módulos
FN83CEW6	6	3
FN83CEW10	10	3
FN83CEW16	16	3
FN83CEW20	20	3
FN83CEW25	25	3
FN83CEW32	32	3
FN83CEW40	40	3
FN83CEW50	50	3
FN83CEW63	63	3



ARTÍCULO			
INTERRUPTORES DIFERENCIALES			
Unipolar - 230/400 Va.c.			
	In (A)	IΔn (mA)	Nº de módulos
GE723AC25	25	30	2
GE723AC40	40	30	2



Interruptores termomagnéticos

INTERRUPTORES BTDIN	FN81CEW...	FN83CEW...
Norma de fabricación	CEI EN 60898	CEI EN 60898
Nº de polos	1	3
Nº módulos	1	3
Curva característica de intervención	C	C
Corriente nominal In (A) a 30°C	6 a 63	6 a 63
Tensión máxima de empleo Vmáx (V a.c.)	240±10%	400±10%
Tensión nominal de aislamiento Vi (V a.c.)	500	500
Frecuencia nominal (Hz)	50 - 60	50 - 60
Temperatura de empleo (°C)	-25 a +70	-25 a +70
Temperatura de almacenamiento (°C)	-40 a +70	-40 a +70
Grado de protección en bornes	IP20	IP20
Clase de limitación (CEI EN 60898)	3	3
Alimentación superior e inferior	SI	SI
Número máximo de maniobras eléctricas	10000	10000
Número máximo de maniobras mecánicas	20000	20000
Sección del conductor máxima permisible	35 mm² (2 AWG)	35 mm² (2 AWG)

Tabla de corriente de ruptura en corriente alterna			
	Tensión	Unipolar	Tripolar
EN 60898	127 V	10 kA	10 KA
	230 V	6 kA	10 KA
	400 V	-	6 kA
	127 V	10 kA	10 KA
	230 V	10 kA	10 kA
	400 V	-	10 kA
IEC 60947 - 2	127 V	7,5 kA	7,5 KA
	230 V	7,5 kA	7,5 KA
	400 V	-	7,5 KA

* In > 32A Icu: 1p 7,5 kA a 230V - 3p 7,5 kA a 400V Ics: 1p 6 kA a 230V - 3p 6 kA a 400V

Tabla de corriente de ruptura en corriente continua			
	Tensión	Unipolar	Tripolar
EN 60898	48V	6 kA	-
	110 V	-	6 kA
	230 V	-	-
	48V	6 kA	-
IEC 60947 - 2	110 V	-	-
	230 V	-	-

* Ics: 100% de Icu

Interruptores diferenciales

INTERRUPTOR DIFERENCIAL	
Artículo	GE723AC...
Norma de certificación	CEI EN 61008-8
Nº de polos	2P
Nº módulos	2
Curva característica de intervención	AC
Corriente nominal In (A) a 30°C	25 a 40
Corriente diferencial nominal IΔn (A)	0.03
Tensión máxima de empleo Vmáx (V a.c.)	440
Tensión nominal de aislamiento Vi (V a.c.)	500
Tensión mínima del test (V a.c.)	100
Frecuencia nominal (Hz)	50÷60
Capacidad interruptiva IΔn (kA)	1.5
Temperatura de empleo (°C)	-25 a 60
Grado de protección en bornes	IP20
Número máximo de maniobras eléctricas	10000
Número máximo de maniobras mecánicas	20000
Sección del conductor máxima permisible	35 mm² (2 AWG)



SANTIAGO

Casa Matriz

Avda. Vicuña Mackenna 1292, Ñuñoa

Teléfono: (2) 2 550 52 00

Showroom Spazio BTicino

Roger de Flor 2901, Las Condes

Teléfono: (2) 2 550 52 00

Centro de Distribución Lo Boza

Lo Boza 1200, Pudahuel

Teléfono: (2) 2 550 52 96

ANTOFAGASTA

Blumell 162

Teléfono: (55) 22 48 161

CONCEPCIÓN

San Martín 1280

Teléfono: (41) 223 71 69

www.bticino.cl