

## TUBO PVC-U PARA CANALIZACIONES ELÉCTRICAS 42 (1 1/4") CP

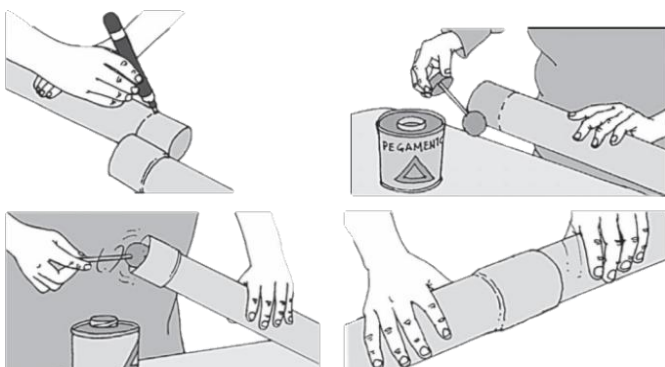


### SISTEMA DE EMPALME

El Sistema de Simple Presión le permite:

- \* Resistencia al impacto.
- \* Resistencia al fuego
- \* Auto extinguable
- \* Resistencia a la corrosión química y electroquímica
- \* Vida útil de 50 años garantizados por Kinduit SAC

CARACTERÍSTICAS	
Categoría	Tubo
Material	PVC-U
Tipo	Eléctrico
Diámetro Nominal	1 1/4"
Espesor	2.0 mm
Longitud Total	3 m
Rigidez Nominal	Clase Pesada
Sistema de Empalme	Simple presión
Color	Gris Orgánico
Norma Técnica del Producto	NTP 399.006 - 2015 (Revisión 2020)
Unidad de Despacho	Unidad
Garantía de Fábrica (Meses)	600
Marca	KINPLAST
Código de Identificación Único	KPP42GO



ESPECIFICACIONES TÉCNICAS	
Peso específico	1,44 gr/cm <sup>2</sup>
Resistencia a la tracción	400-560 Kgr/cm <sup>2</sup>
Resistencia a la flexión	750-780 Kgr/cm <sup>2</sup>
Resistencia a la compresión	610-650 Kgr/cm <sup>2</sup>
Tensión de diseño	100 Kgrf/cm <sup>2</sup>
Resistividad Térmica	Max. 400°C – cm/W
Módulo de elasticidad	30000 Kgr/cm <sup>2</sup>
Estabilidad dimensional	a 150°C < ó = 5%

### CAMPO DE APLICACIÓN :

- ▶ Instalaciones de canalizaciones eléctricas.
- ▶ Instalaciones de telecomunicaciones (Fibra Óptica, ADSL)

### CERTIFICADO

