

**7.4 - TUBO CONDUIT RIGIDO DE ACERO. SERIE TFE - PC  
CON RECUBRIMIENTO EXTERIOR DE PVC E INTERIOR DE URETANO PURPURA.**

**7.4 - RIGID METAL CONDUIT. STEEL  
PVC COATING AND PURPLE URETHANE INNER COATING.**

Hoja: 1 / 2  
Page:

FICHA TECNICA / TECHNICAL DATA  
**007 - RW - 214**

- A prueba de ambientes corrosivos.
- Recubrimiento PVC: 40 mils mínimo.
- Uretano PURPURA: 2 mils mínimo.
- Pruebas de cámara salina de acuerdo a ASTM B117
- Pruebas de adherencia de acuerdo a ASTM 3359
- Resistencia a impactos mecánicos en cuerpo de acuerdo a IK09, gracias a su diseño que no cuenta con elementos susceptibles a rompimiento.
- Uretano Púrpura o transparente en roscas.
- Galvanizado por inmersión en caliente.
- Cumple especificaciones de:  
Underwriters Laboratories UL-6  
Federal Specification WW-C-540 C  
ANSI C80.1  
NEMA RN-1
- Rosca NPT

Cada tubo se surte en longitud de 3.05 m (10') con cople con un protector de plástico con el código de colores para la fácil identificación del diámetro del tubo.

- For use in corrosive environments.
- PVC coating: 40 mils minimum.
- PURPLE Urethane: 2 mils minimum.
- Saline chamber test according to ASTM B117
- Paint adhesion test according to ASTM 3359
- Resistance to mechanical impacts to body according IK09, thanks to its design that does not have elements susceptible to breakage.
- Purple or clear urethane on threads.
- "Hot dipped" galvanized.
- Compliances:  
Underwriters Laboratories UL-6  
Federal Specification WW-C-540 C  
ANSI C80.1  
NEMA RN-1
- NPT thread.

Shipped in 10' length with one coupling and a protector with color coded help provide trade size recognition.



LISTED  
16 TM



USAR No. DE CODIGO PARA HACER PEDIDOS / TO ORDER USE CODE NUMBER

Catálogo Catalog	Código Code	Medida Nominal Size		Diámetro exterior recubierto Outside diameter with PVC		Diámetro interior Inside diameter		Espesor de pared recubierto Wall thickness with PVC		Longitud sin cople Length without coupling		Peso x 100 sin cople Weight x 100 w/out coupling	
		mm	Inch	mm	Inch	mm	Inch	mm	Inch	m	feet/Inch	kg	lb
TFE-13-PC	12.02.2969.PC	12.7	1/2	23.37	0.920	15.88	0.625	3.77	0.148	3.030	9' 11 1/4	417	917.4
TFE-19-PC	12.02.2970.PC	19.0	3/4	28.70	1.130	21.12	0.831	3.87	0.152	3.030	9' 11 1/4	551	1212.2
TFE-25-PC	12.02.2971.PC	25.4	1	35.43	1.395	26.86	1.057	4.38	0.172	3.025	9' 11	820	1804.0
TFE-32-PC	12.02.2972.PC	31.8	1 1/4	44.19	1.740	35.30	1.389	4.56	0.179	3.025	9' 11	1141	2510.2
TFE-38-PC	12.02.2973.PC	38.1	1 1/2	50.29	1.980	41.16	1.620	4.68	0.184	3.025	9' 11	1343	2954.6
TFE-50-PC	12.02.2974.PC	50.8	2	62.36	2.455	52.74	2.076	4.91	0.193	3.025	9' 11	1775	3905.0
TFE-63-PC	12.02.2975.PC	63.5	2 1/2	75.06	2.955	63.06	2.482	6.16	0.242	3.010	9' 10 1/2	2788	6133.6
TFE-76-PC	12.02.2976.PC	76.2	3	90.93	3.580	78.34	3.084	6.49	0.255	3.010	9' 10 1/2	3713	8168.6
TFE-102-PC	12.02.2985.PC	101.6	4	116.33	4.580	102.72	4.044	7.02	0.276	3.005	9' 10 1/4	5195	11429
TFE-127-PC	12.02.3207.PC	127.0	5	143.33	5.643	128.75	5.069	7.55	0.297	2.995	9' 10	6961	15314.2
TFE-152-PC	12.02.3162.PC	152.4	6	170.31	6.705	154.75	6.088	8.11	0.319	2.995	9' 10	9054	19918.8

Medida Nominal Size		Piezas x atado Pieces per bundle
mm	inch	
12.7	1/2	5
19.0	3/4	5
25.4	1	5
31.8	1 1/4	3
38.1	1 1/2	3
50.8	2	3
63.5	2 1/2	1
76.2	3	1
101.6	4	1
127.0	5	1
152.4	6	1

Especificaciones sujetas a cambio sin previo aviso. Specifications are subject to change without notice..

**RAWELT, S.A. de C.V.**

**RAWELT**® INYECTADOS  
Una División del Grupo **REVUELTA**

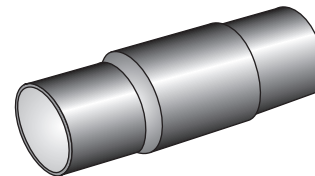
**7.4 - COPLE CONDUIT DE ACERO. SERIE COFE - PC.  
CON RECUBRIMIENTO EXTERIOR DE PVC E INTERIOR DE URETANO PURPURA.**

**7.4 - STEEL COUPLING.  
PVC COATING AND PURPLE URETHANE INNER COATING.**

Hoja: 2 / 2  
Page:

FICHA TECNICA / TECHNICAL DATA  
**007 - RW - 214**

- A prueba de ambientes corrosivos.
  - Recubrimiento PVC: 40 mils mínimo.
  - Uretano PURPURA: 2 mils mínimo.
  - Pruebas de cámara salina de acuerdo a ASTM B117
  - Pruebas de adherencia de acuerdo a ASTM 3359
  - Resistencia a impactos mecánicos en cuerpo de acuerdo a IK09, gracias a su diseño que no cuenta con elementos susceptibles a rompimiento.
  - Galvanizado por inmersión en caliente.
  - Mangas para un sellado hermético.
  - Cumple especificaciones de:  
Underwriters Laboratories UL-6  
Federal Specification WW-C-540 C  
ANSI C80.1  
NEMA RN-1
- For use in corrosive environments.
  - PVC coating: 40 mils minimum.
  - PURPLE Urethane: 2 mils minimum.
  - Saline chamber test according to ASTM B117
  - Paint adhesion test according to ASTM 3359
  - Resistance to mechanicals impacts to body according IK09, thanks to its design that does not have elements susceptible to breakage.
  - Pressure sealing sleeves in conduit openings.
  - "Hot dipped" galvanized.
  - Compliances:  
Underwriters Laboratories UL-6  
Federal Specification WW-C-540 C  
ANSI C80.1  
NEMA RN-1



USAR No. DE CODIGO PARA HACER PEDIDOS / TO ORDER USE CODE NUMBER

Catálogo Catalog	Código Code	Medida Nominal Size		Diámetro exterior Outside diameter		Longitud sin mangas Length w/out sleeves		Peso x 100 pzas. Weight x 100 pcs.		Unit Ctn. Pzas. Pcs.	Ship Ctn. Pzas. Pcs.	Std. Pkg. Pzas. Pcs.
		mm	inch	mm	inch	mm	inch	kg	Lb			
COFE-13-PC	12.09.3079.PC	12.7	1/2	30	1.18	39.69	1 9/16	22.0	48.4			240
COFE-19-PC	12.09.3080.PC	19.0	3/4	37	1.46	41.28	1 5/8	29.5	69.4			144
COFE-25-PC	12.09.3081.PC	25.4	1	43	1.69	50.80	2	59.1	130.0			80
COFE-32-PC	12.09.3082.PC	31.8	1 1/4	53	2.09	52.34	2 1/16	81.1	178.4			40
COFE-38-PC	12.09.3083.PC	38.1	1 1/2	59	2.32	52.34	2 1/16	96.7	212.7			40
COFE-50-PC	12.09.3084.PC	50.8	2	73	2.87	53.97	2 1/8	192.1	422.6			24
COFE-63-PC	12.09.3085.PC	63.5	2 1/2	86	3.39	79.38	3 1/8	286.9	631.1			13
COFE-76-PC	12.09.3086.PC	76.2	3	103	4.06	82.55	3 1/4	305.1	671.2			9
COFE-102-PC	12.09.3087.PC	101.6	4	130	5.12	88.90	3 1/2	425.2	935.4			4
COFE-127-PC	12.09.3209.PC	127.0	5	163	6.42	95.25	3 3/4	572.9	1260.3			
COFE-152-PC	12.09.3164.PC	152.4	6	191	7.52	101.60	4	847.7	1864.9			

Especificaciones sujetas a cambio sin previo aviso. Specifications are subject to change without notice.

**RAWELT, S.A. de C.V.**

**RAWELT** © INYECTADOS  
Una División del Grupo REVUELTA

Cotización/Quotation  Plazo de embarque\* / Shipment exw\* :

Pedido No./Purchase order  : \_\_\_\_\_ Our ref.: \_\_\_\_\_

Fecha/Date: \_\_\_\_\_ Vendedor/Salesman: \_\_\_\_\_ No. \_\_\_\_\_

Facturar a/Invoice to: \_\_\_\_\_ RFC: \_\_\_\_\_

Ordenado por/Ordered by: \_\_\_\_\_ Tel. ( ) \_\_\_\_\_ Fax ( ) \_\_\_\_\_

Dirección/Address: \_\_\_\_\_


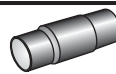
\_\_\_\_\_ C.P./Zip. \_\_\_\_\_ Lugar/City/Country: \_\_\_\_\_

Consignar a/Ship to: \_\_\_\_\_

\_\_\_\_\_ Embarcar: Camión  x Cobrar  Pagado  Paquete

Cond. de Pago/Terms: \_\_\_\_\_

Cond. de Venta/Sale conditions: \_\_\_\_\_ L.P.: \_\_\_\_\_

7.4 - SERIE TFE - PC. TUBO CONDUIT RIGIDO DE ACERO / RIGID METAL CONDUIT. STEEL CON RECUBRIMIENTO DE PVC WITH PVC COATING											
TUBO / TUBING 					COPEL / COUPLING 						
Código Code	Medida nominal Hug size		Pzas. x Atado Pcs. x Bundle	Cantidad Qty.	Código Code	Medida nominal Hug size		Unit. Ctn. Pzas. Pcs.	Ship Ctn. Pzas. Pcs.	Std. Pkg. Pzas. Pcs.	Cantidad Qty.
	mm	inch				mm	inch				
12.02.2969.PC	12.7	1/2	5		12.09.3079.PC	12.7	1/2			240	
12.02.2970.PC	19.0	3/4	5		12.09.3080.PC	19.0	3/4			144	
12.02.2971.PC	25.4	1	5		12.09.3081.PC	25.4	1			80	
12.02.2972.PC	31.8	1 1/4	3		12.09.3082.PC	31.8	1 1/4			40	
12.02.2973.PC	38.1	1 1/2	3		12.09.3083.PC	38.1	1 1/2			40	
12.02.2974.PC	50.8	2	3		12.09.3084.PC	50.8	2			24	
12.02.2975.PC	63.5	2 1/2	1		12.09.3085.PC	63.5	2 1/2			13	
12.02.2976.PC	76.2	3	1		12.09.3086.PC	76.2	3			9	
12.02.2985.PC	101.6	4	1		12.09.3087.PC	101.6	4			4	
12.02.3207.PC	127.0	5	1		12.09.3209.PC	127.0	5				
12.02.3162.PC	152.4	6	1		12.09.3164.PC	152.4	6				

Expediente

Control

Embarques

Almacén

Producción

- Antes de fincar el pedido en firme, favor de confirmar con fábrica el plazo de embarque definitivo.
- Before place your order, please confirm with RAWELT definitive date of shipment.