

**7.3 - TUBO CONDUIT RIGIDO DE ALUMINIO. SERIE TAL - PC
CON RECUBRIMIENTO EXTERIOR DE PVC E INTERIOR DE URETANO PURPURA.**

Hoja: 1 / 2
Page:

FICHA TECNICA / TECHNICAL DATA

**7.3 - ALUMINUM RIGID CONDUIT.
PVC COATING AND PURPLE URETHANE INNER COATING.**

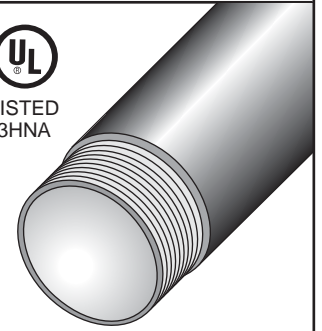
007 - RW - 213

- A prueba de ambientes corrosivos.
 - Recubrimiento PVC: 40 mils mínimo.
 - Uretano PURPURA: 2 mils mínimo.
 - Pruebas de cámara salina de acuerdo a ASTM B117
 - Pruebas de adherencia de acuerdo a ASTM 3359
 - Resistencia a impactos mecánicos en cuerpo de acuerdo a IK09, gracias a su diseño que no cuenta con elementos susceptibles a rompimiento.
 - Recubrimiento de Uretano Púrpura en las roscas incluyendo un protector de plástico.
 - Cumple especificaciones de:
Aleación de aluminio libre de cobre 6063, sin costura. T1, T5 Underwriters Laboratories UL-6A "Estandar para conduit rígido metálico eléctrico, aluminio, latón rojo y acero inoxidable".
 - No magnético, antichispa.
 - Cumple con requerimientos de NEC 500 áreas peligrosas.
 - Resistente a la corrosión.
 - Propio blindaje contra interferencia electromagnética (EMI).
 - Mejora la conductividad térmica y eléctrica.
 - Mejora la puesta a tierra.
 - Federal Specification WW-C-540 C
ANSI C80.5
NEMA RN-1
 - Rosca NPT.
- Cada tubo se surte en longitud de 3.05 m (10') con un cople y un protector de plástico con el código de colores para la fácil identificación del diámetro del tubo.

- For use in corrosive environments.
 - PVC coating: 40 mils minimum.
 - Saline chamber test according to ASTM B117
 - Paint adhesion test according to ASTM 3359
 - Resistance to mechanical impacts to body according to IK09, thanks to its design that does not have elements susceptible to breakage.
 - PURPLE Urethane: 2 mils minimum.
 - Purple Urethane on Threads.
 - 6063 aluminum copper free alloy. T1, T5
Compliances:
Underwriters Laboratories UL-6A "Standard for electrical rigid metal conduit-aluminum, red brass and stainless steel".
 - Non sparking, non magnetic.
 - Meet NEC 500 hazardous areas requirements.
 - Corrosion resistant.
 - EMI shielding.
 - Improves electrical and thermal conductivity.
 - Improve grounding path.
Federal Specification WW-C-540 C
ANSI C80.5
NEMA RN-1
 - NPT threaded
- Shipped in 10' length with one coupling and thread protector with color coded help provide trade size recognition.



LISTED
3HNA



USAR No. DE CODIGO PARA HACER PEDIDOS / TO ORDER USE CODE NUMBER

Catálogo Catalog	Código Code	Medida Nominal Size		Diámetro exterior recubierto Outside diameter with PVC		Diámetro interior Inside diameter		Espesor de pared recubierto Wall thickness with PVC		Longitud sin cople Length without coupling		Peso x 100 sin cople Weight x 100 w/out coupling	
		mm	inch	mm	inch	mm	inch	mm	inch	m	feet/inch	kg	lb
TAL-13-PC	12.05.2977.PC	12.7	1/2	23.37	0.920	15.88	0.625	3.71	0.146	3.030	9' 11-1/4	164.0	360.8
TAL-19-PC	12.05.2978.PC	19.0	3/4	28.70	1.130	21.12	0.831	3.79	0.149	3.030	9' 11-1/4	214.2	471.2
TAL-25-PC	12.05.2979.PC	25.4	1	35.43	1.395	26.86	1.057	4.27	0.167	3.025	9' 11	323.8	712.3
TAL-32-PC	12.05.2980.PC	31.8	1 1/4	44.19	1.740	35.30	1.389	4.45	0.175	3.025	9' 11	460.0	1012.0
TAL-38-PC	12.05.2981.PC	38.1	1 1/2	50.29	1.980	41.16	1.620	4.57	0.180	3.025	9' 11	531.0	1168.2
TAL-50-PC	12.05.2982.PC	50.8	2	62.36	2.455	52.74	2.076	4.78	0.188	3.025	9' 11	695.0	1529.0
TAL-63-PC	12.05.2983.PC	63.5	2 1/2	75.06	2.955	63.06	2.482	5.97	0.235	3.010	9' 10 1/2	1081.2	2378.2
TAL-76-PC	12.05.2984.PC	76.2	3	90.93	3.580	78.34	3.084	6.28	0.247	3.010	9' 10 1/2	1488.0	3273.6
TAL-89-PC	12.05.3199.PC	88.9	3 1/2	103.63	4.080	90.57	3.566	6.53	0.257	3.005	9' 10 1/4	1613.0	3548.6
TAL-102-PC	12.05.3166.PC	101.6	4	116.33	4.580	102.72	4.044	6.79	0.267	3.005	9' 10 1/4	2030.0	4466.0
TAL-127-PC	12.05.3201.PC	127.0	5	143.33	5.643	128.75	5.069	7.29	0.287	2.995	9' 10	2500.0	5500.0
TAL-152-PC	12.05.3161.PC	152.4	6	170.31	6.705	154.75	6.088	7.83	0.308	2.995	9' 10	3300.0	7260.0

Medida Nominal Size		Piezas x atado Pieces per bundle	Medida Nominal Size		Piezas x atado Pieces per bundle
mm	inch		mm	inch	
12.7	1/2	10	63.5	2 1/2	3
19.0	3/4	10	76.2	3	3
25.4	1	10	88.9	3 1/2	3
31.8	1 1/4	5	101.6	4	3
38.1	1 1/2	5	127.0	5	1
50.8	2	5	152.4	6	1

Especificaciones sujetas a cambio sin previo aviso. Specifications are subject to change without notice.

RAWELT, S.A. de C.V.

RAWELT® INYECTADOS
Una División del Grupo **REVUELTA**

**7.3 - COBLE CONDUIT DE ALUMINIO. SERIE COAL - PC.
CON RECUBRIMIENTO EXTERIOR DE PVC E INTERIOR DE URETANO PURPURA.**

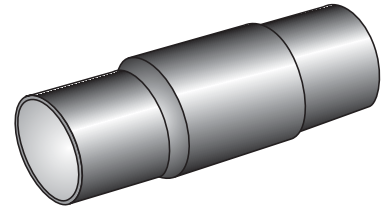
Hoja: 2 / 2
Page:

FICHA TECNICA / TECHNICAL DATA

**7.3 - ALUMINUM COUPLING. COAL - PC SERIES.
PVC COATING AND PURPLE URETHANE INNER COATING.**

007 - RW - 213

- A prueba de ambientes corrosivos.
 - Recubrimiento PVC: 40 mils mínimo.
 - Uretano PURPURA: 2 mils mínimo.
 - Aleación de aluminio libre de cobre 6063. T1, T5
 - Mangas para un sellado hermético.
 - Cumple especificaciones de:
Underwriters Laboratories UL-6A "Standard para conduit rígido metálico eléctrico, aluminio, latón rojo y acero inoxidable".
 - No magnético, antichispa.
 - Cumple con requerimientos de NEC 500 áreas peligrosas.
 - Resistente a la corrosión.
 - Propio blindaje contra interferencia electromagnética (EMI).
 - Mejora la conductividad térmica y eléctrica.
 - Mejora la puesta a tierra.
 - Federal Specification WW - C - 540 C
ANSI C80.5
- For use in corrosive environments.
 - PVC Coating: 40 mils minimum.
 - PURPLE Urethane: 2 mils minimum.
 - Pressure sealing sleeves in conduit openings.
 - 6063 aluminum copper free alloy. T1, T5
 - Compliances:
Underwriters Laboratories UL-6A "Standard for electrical rigid metal conduit-aluminum, red brass and stainless steel".
 - Non sparking, non magnetic.
 - Meet NEC 500 hazardous areas requirements.
 - Corrosion resistant.
 - EMI shielding.
 - Improves electrical and thermal conductivity.
 - Improve grounding path.
 - Federal Specification WW - C - 540 C
ANSI C80.5



USAR No. DE CODIGO PARA HACER PEDIDOS / TO ORDER USE CODE NUMBER

Catálogo Catalog	Código Code	Medida Nominal Size		Diámetro exterior Outside diameter		Longitud sin mangas Length w/out sleeves		Peso x 100 pzas. Weight x 100 pcs.		Unit Ctn. Pzas. Pcs.	Ship Ctn. Pzas. Pcs.	Std. Pkg. Pzas. Pcs.
		mm	inch	mm	inch	mm	inch	kg	lb			
COAL-13-PC	12.21.3068.PC	12.7	1/2	30	1.18	39.69	1 9/16	4.43	9.74			240
COAL-19-PC	12.21.3069.PC	19.0	3/4	37	1.46	41.28	1 5/8	6.27	13.8			144
COAL-25-PC	12.21.3070.PC	25.4	1	43	1.69	50.80	2	10.22	22.5			80
COAL-32-PC	12.21.3071.PC	31.8	1 1/4	53	2.09	52.34	2 1/16	15.0	33.0			40
COAL-38-PC	12.21.3072.PC	38.1	1 1/2	59	2.32	52.34	2 1/16	17.88	39.3			40
COAL-50-PC	12.21.3073.PC	50.8	2	73	2.87	53.97	2 1/8	31.64	69.6			24
COAL-63-PC	12.21.3074.PC	63.5	2 1/2	86	3.39	79.38	3 1/8	51.95	114.3			13
COAL-76-PC	12.21.3075.PC	76.2	3	103	4.06	82.55	3 1/4	61.25	135.1			9
COAL-89-PC	12.21.3204.PC	88.9	3 1/2	116	4.57	85.73	3 3/8	77.00	169.4			4
COAL-102-PC	12.21.3076.PC	101.6	4	130	5.12	88.90	3 1/2	93.30	205.3			4
COAL-127-PC	12.21.3205.PC	127.0	5	163	6.42	95.25	3 3/4	145.00	319.0			
COAL-152-PC	12.21.3163.PC	152.4	6	191	7.52	101.60	4	195.60	430.3			3



Expediente/File No. E318772
3HNA

Especificaciones sujetas a cambio sin previo aviso. Specifications are subject to change without notice.

RAWELT, S.A. de C.V.

RAWELT © INYECTADOS
Una División del Grupo REVUELTA



Cotización/Quotation Plazo de embarque* / Shipment exw* :

Pedido No./Purchase order : _____ Our ref.: _____

Fecha/Date: _____ Vendedor/Salesman: _____ No. _____

Facturar a/Invoice to: _____ RFC: _____

Ordenado por/Ordered by: _____ Tel. () _____ Fax () _____

Dirección/Address: _____

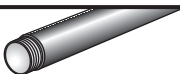
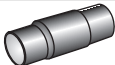
C.P./Zip: _____ Lugar/City/Country: _____

Consignar a/Ship to: _____

Embarcar: Camión x Cobrar Pagado Paquete

Cond. de Pago/Terms: _____

Cond. de Venta/Sale conditions: _____ L.P.: _____

7.3 - SERIE TAL - PC. TUBO CONDUIT RIGIDO DE ALUMINIO / ALUMINUM RIGID CONDUIT CON RECUBRIMIENTO DE PVC WITH PVC COATING											
TUBO CON UN COUPLE TUBING WITH ONE COUPLING 					COPLES / COUPLING 						
Código Code	Medida nominal Hub size		Pzas. x Atado Pcs. x Bundle	Cantidad Qty.	Código Code	Medida nominal Hub size		Unit. Ctn. Pzas. Pcs.	Ship. Ctn. Pzas. Pcs.	Std. Pkg. Pzas. Pcs.	Cantidad Qty.
	mm	inch				mm	inch				
12.05.2977.PC	12.7	1/2	10		12.21.3068.PC	12.7	1/2			240	
12.05.2978.PC	19.0	3/4	10		12.21.3069.PC	19.0	3/4			144	
12.05.2979.PC	25.4	1	10		12.21.3070.PC	25.4	1			80	
12.05.2980.PC	31.8	1 1/4	5		12.21.3071.PC	31.8	1 1/4			40	
12.05.2981.PC	38.1	1 1/2	5		12.21.3072.PC	38.1	1 1/2			40	
12.05.2982.PC	50.8	2	5		12.21.3073.PC	50.8	2			24	
12.05.2983.PC	63.5	2 1/2	3		12.21.3074.PC	63.5	2 1/2			13	
12.05.2984.PC	76.2	3	3		12.21.3075.PC	76.2	3			9	
12.05.3199.PC	88.9	3 1/2	3		12.21.3204.PC	88.9	3 1/2				
12.05.3166.PC	101.6	4	3		12.21.3076.PC	101.6	4			4	
12.05.3201.PC	127.0	5	1		12.21.3205.PC	127.0	5				
12.05.3161.PC	152.4	6	1		12.21.3163.PC	152.4	6				

Expediente
 Control
 Embarques
 Almacén
 Producción

- Antes de fincar el pedido en firme, favor de confirmar con fábrica el plazo de embarque definitivo.
- Before place your order, please confirm with RAWELT definitive date of shipment.